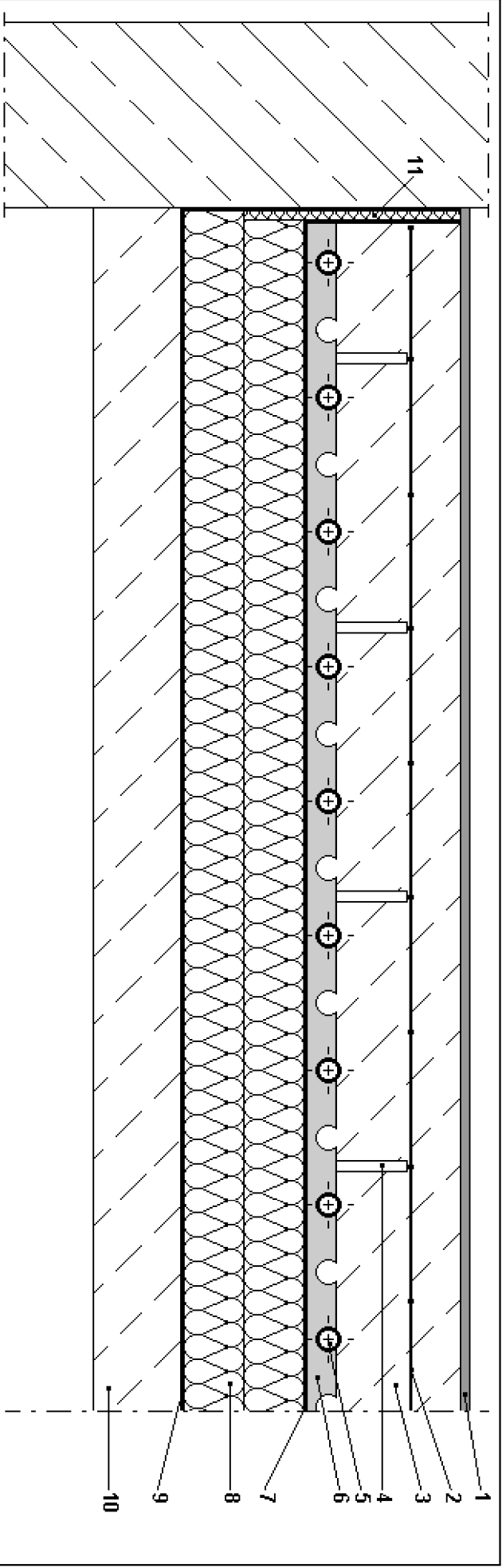


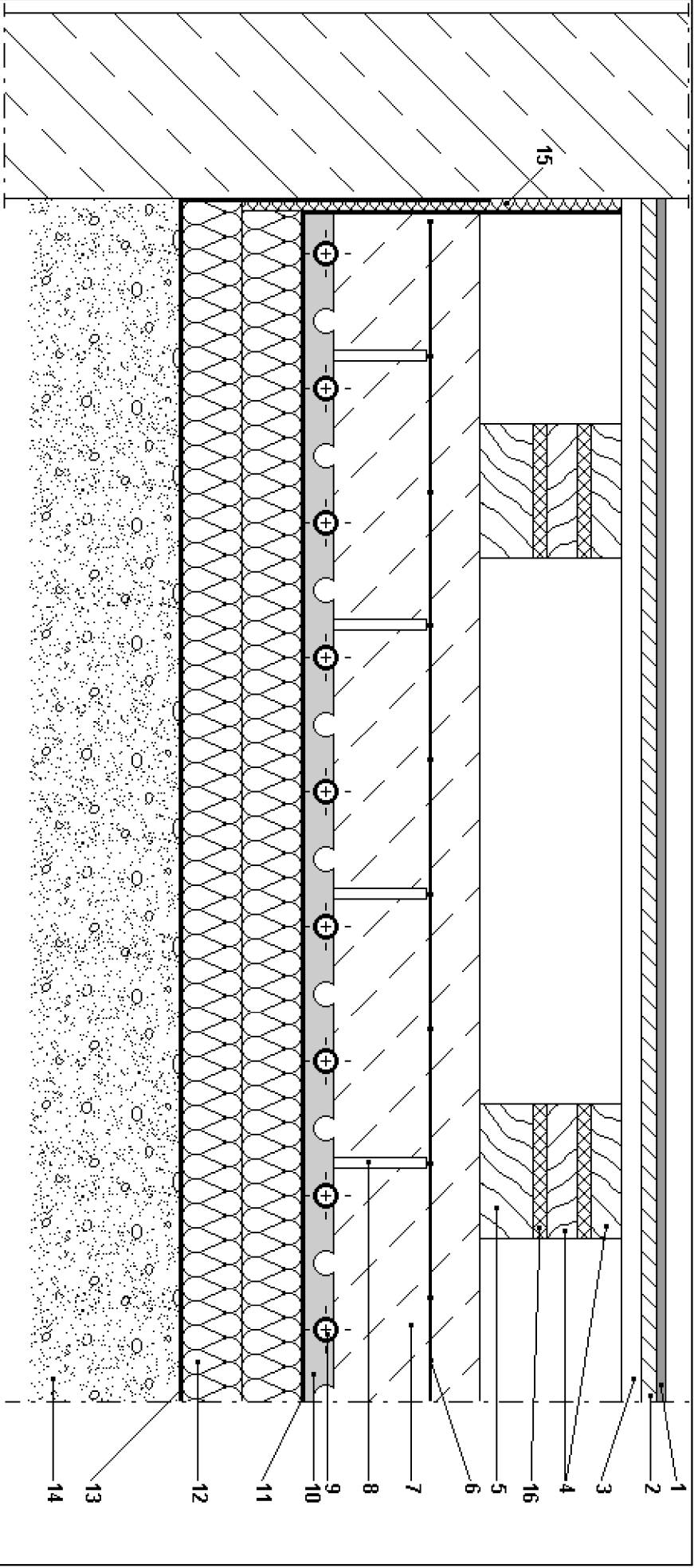
- Zestawienie elementów:
- 1. Nawierzchnia - grubość i rodzaj zgodnie z PT budowlanym
 - 2. Siatka zbrojeniowa - nie konieczna
 - 3. Beton gr. 8,5 cm z plastyfikatorem
 - 4. Elementy dystansowe
 - 5. Rura grzewcza VPE 17x2 mm
 - 6. Szyba montażowa
 - 7. Folia PE 0,2 mm
 - 8. Płyta styropianowa FS 20 (2 x 2 cm)
 - 9. Konstrukcja stropu antresoli
 - 10. Styropian grubość 0,8 ÷ 1 cm

Przekrój poprzeczny przez podłogę na antresoli



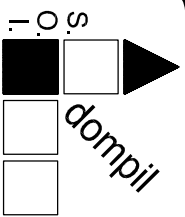
- Zestawienie elementów:
- 1. Nawierzchnia - grubość i rodzaj zgodnie z PT budowlanym
 - 2. Siatka zbrojeniowa - nie konieczna
 - 3. Beton gr. 8,5 cm z plastyfikatorem
 - 4. Elementy dystansowe
 - 5. Rura grzewcza VPE 17x2 mm
 - 6. Szyba montażowa
 - 7. Folia PE 0,2 mm
 - 8. Płyta styropianowa FS 20 (2 x 5 cm)
 - 9. Folia PVC 1+2 mm spawana na zimno
 - 10. Chudy beton
 - 11. Styropian grubość 0,8 ÷ 1 cm

Przekrój poprzeczny przez podłogę w części socjalnej



- Zestawienie elementów:
- 1, 2, 3, 4, 5, 16. Podłoga sprężysta
 - 6. Siatka zbrojeniowa (min. 3,5 cm pod powierzchnią, betonu)
 - 7. Beton gr. 12 cm z plastyfikatorem
 - 8. Element dystansowy
 - 9. Rura grzewcza VPE 17x2 mm
 - 10. Szyba montażowa
 - 11. Folia PE 0,2 mm
 - 12. Płyta styropianowa FS 30 (2 x 5 cm)
 - 13. Folia PVC 1+2 mm spawana na zimno
 - 14. Chudy beton 15 cm
 - 15. Styropian grubość 1 cm

Przekrój poprzeczny przez podłogę na sali sportowej



Spółdzielnia Obsługi Inwestycyjnej "Dompił"

64-920 Piła ul. Sikorskiego 33 tel/fax (067) 214-80-01

Investor	Gmina Lubasz			Branża:	Instalacje
Nazwa obiektu	Gimnazjum z salą widowiskowo-sportową część "A" - sala sportowa			Nr rysunku:	5/5
Adres	Lubasz ul.Podgórna, działka nr 594			Skala:	
Nazwa rysunku	Przekroje przez podłogi hali				
Projektował:	mgr inż. Stanisław Antkowiak	Nr uprawnień	WKP/0088/POOS/03	Data	02. 2009
Sprawdził:	inż. Ewa Szkudlarz	Nr uprawnień	97177/Pw	02. 2009	
Kierownik pracowni	mgr inż. Tomasz Zasada			02. 2009	