

# MIEJSCOWY PLAN ZAGOSPODAROWANIA PRZESTRZENNEGO W REJONIE DROGI GMINNEJ MIŁKOWO-STAJKOWO, OBREB WSI MIŁKOWO-STAJKOWO

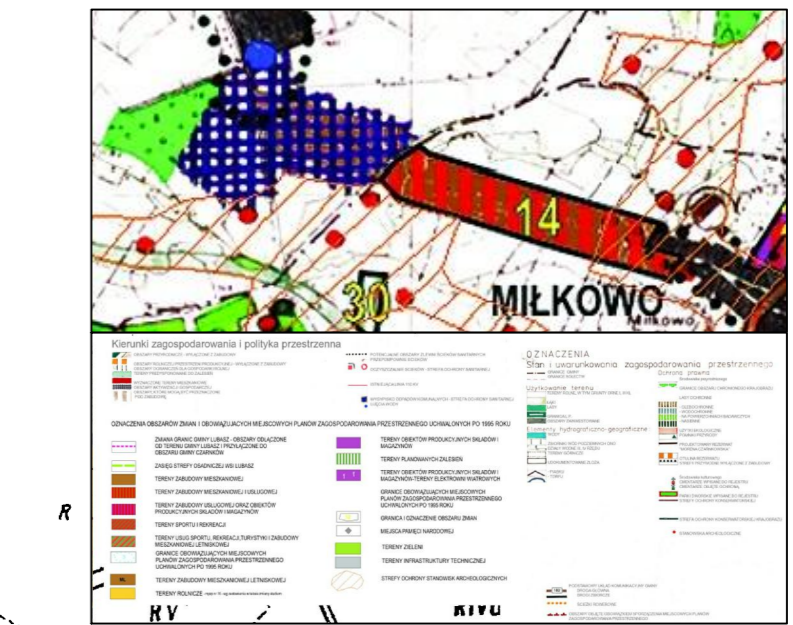
ZAŁĄCZNIK NR 1 DO UCHWAŁY NR XIX/206/09 RADY GMINY W LUBASZU Z DNIA 24 KWIETNIA 2009 r.

SKALA 1:1000

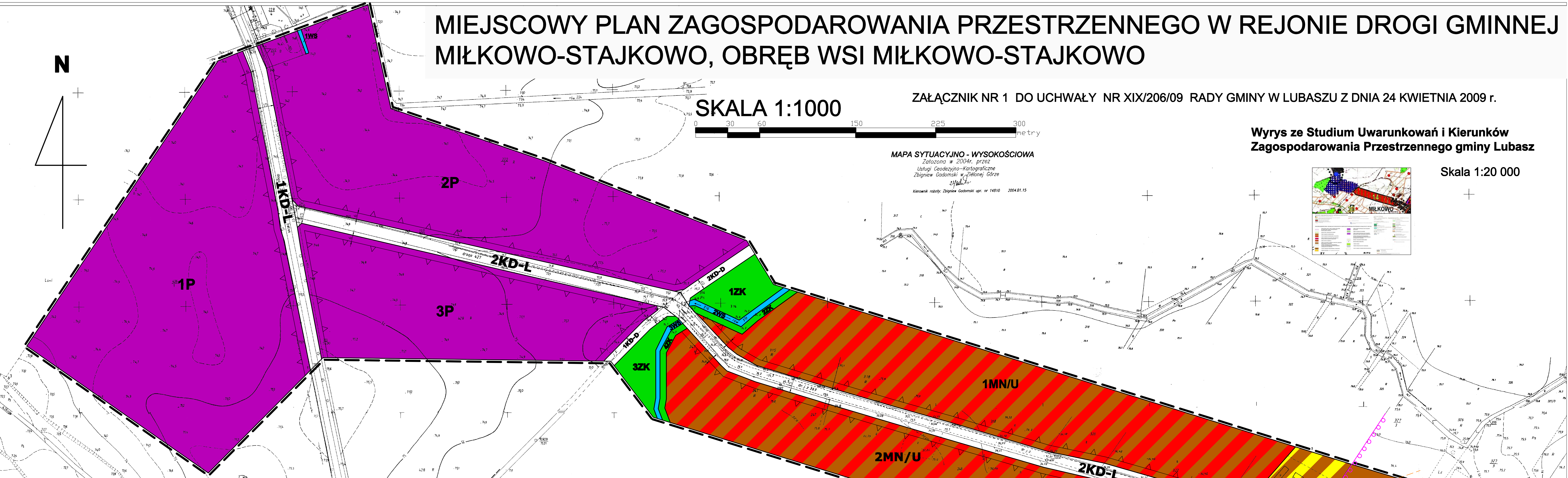


MAPA SYTUACYJNO - WYSOKOŚCIOWA  
Zalozona w 2004r. przez  
Usługi Geodezyjno-Kartograficzne  
Zbigniew Gadamski w Zielonej Górze  
Kierownik robót: Zbigniew Gadamski upr. nr 14810 2004.01.15

Wyrys ze Studium Uwarunkowań i Kierunków Zagospodarowania Przestrzennego gminy Lubasz



Skala 1:20 000



**Oznaczenia**

	Granica obszaru objętego planem		<b>RM</b> Tereny zabudowy zagrodowej w gospodarstwach rolnych, hodowlanych i ogrodniczych
	Nieprzekraczalna linia zabudowy		<b>WS</b> Tereny wód powierzchniowych śródlądowych
	Linie rozgraniczające tereny o różnym przeznaczeniu lub różnych zasadach zagospodarowania		<b>P</b> Tereny obiektów produkcyjnych składów i magazynów
	<b>MN</b> Tereny zabudowy mieszkaniowej jednorodzinnej		<b>KD-L</b> Tereny dróg publicznych klasy drogi lokalnej
	<b>U</b> Tereny zabudowy usługowej		<b>KD-D</b> Tereny dróg publicznych klasy drogi dojazdowej
	<b>MN/U</b> Tereny zabudowy mieszkaniowo - usługowej		<b>KDP</b> Tereny ciągu pieszo - jezdnego
	<b>ZK</b> Tereny zieleni krajobrazowej		Strefa oddziaływania linii elektromagnetycznej SN
			Strefa oddziaływania linii elektromagnetycznej NN
			Strefa ochrony stanowisk archeologicznych

Nieruchomości Czarnkowsko-Trzcinecki Powiatowy Urząd Geodezyjno-Kartograficzny w Łazarkowie  
Powiatowy urząd geodezyjno-kartograficzny  
projektowanie planów zagospodarowania przestrzennego  
Kierownik: Zbigniew Gadamski  
Data: 2008.09.15  
Niniejsza mapa nie może służyć do celów projektowych

Nieruchomości Czarnkowsko-Trzcinecki Powiatowy Urząd Geodezyjno-Kartograficzny w Łazarkowie  
Powiatowy urząd geodezyjno-kartograficzny  
projektowanie planów zagospodarowania przestrzennego  
Kierownik: Zbigniew Gadamski  
Data: 2008.09.15  
Niniejsza mapa nie może służyć do celów projektowych

z up. STAROSTY  
mgr. Marcin Gajda  
Kierownik Powiatowego Urzędu Geodezyjno-Kartograficznego w Łazarkowie

z up. STAROSTY  
mgr. Marcin Gajda  
Kierownik Powiatowego Urzędu Geodezyjno-Kartograficznego w Łazarkowie

