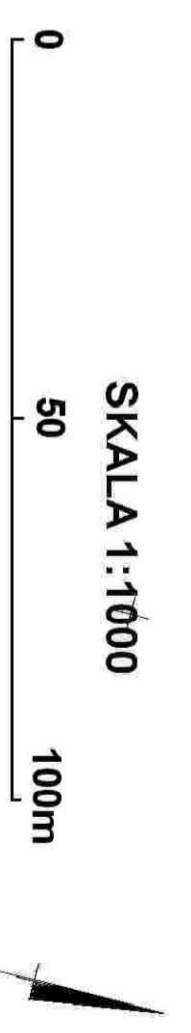
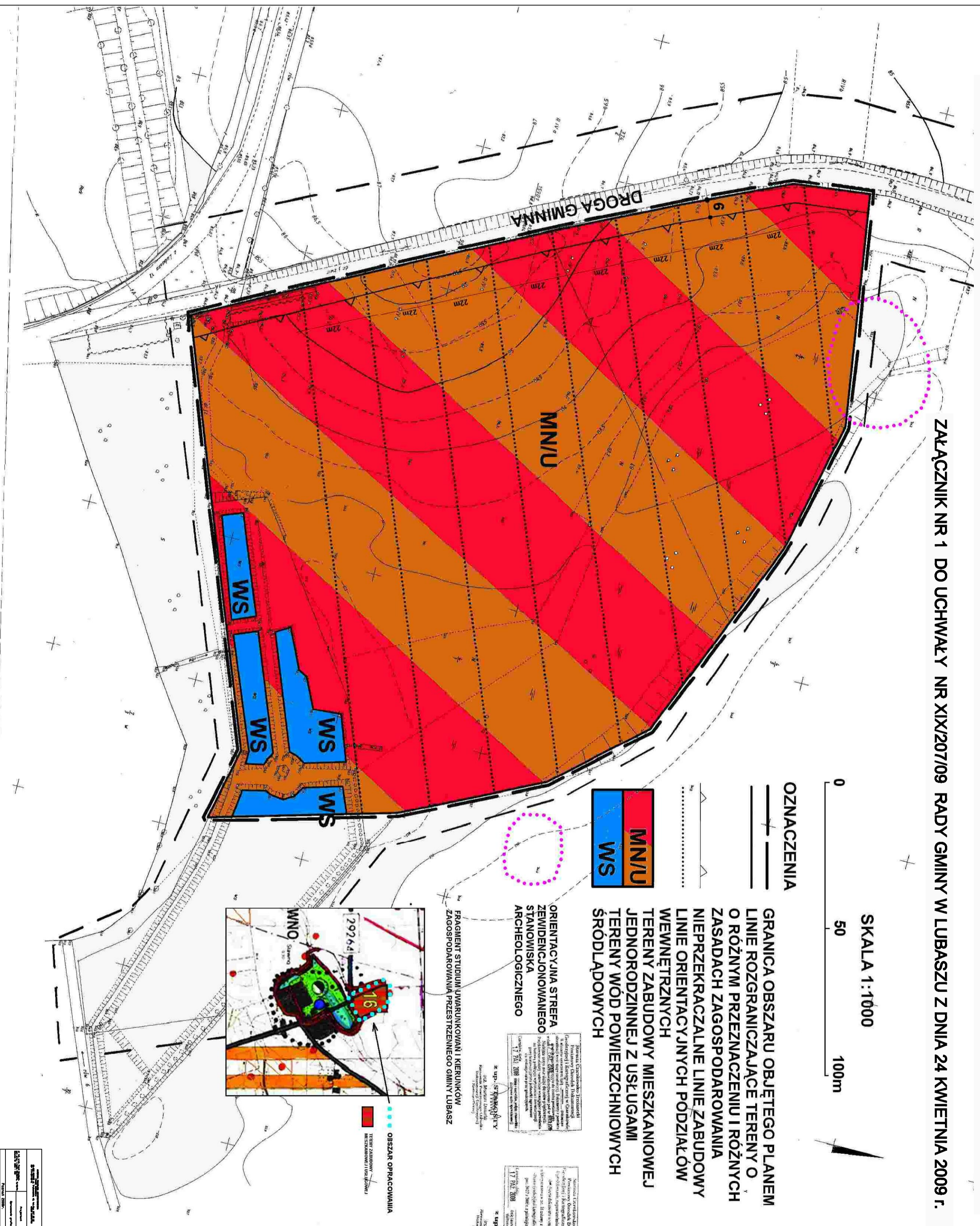
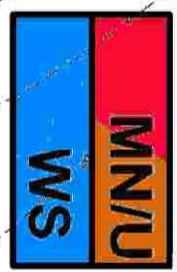


# MIEJSCOWY PLAN ZAGOSPODAROWANIA PRZESTRZENNEGO NA OBSZARZE DZIAŁEK NR 4/1 I 4/4 W SŁAWNIE

ZAŁĄCZNIK NR 1 DO UCHWAŁY NR XIX/207/09 RADY GMINY W LUBASZU Z DNIA 24 KWIETNIA 2009 R.

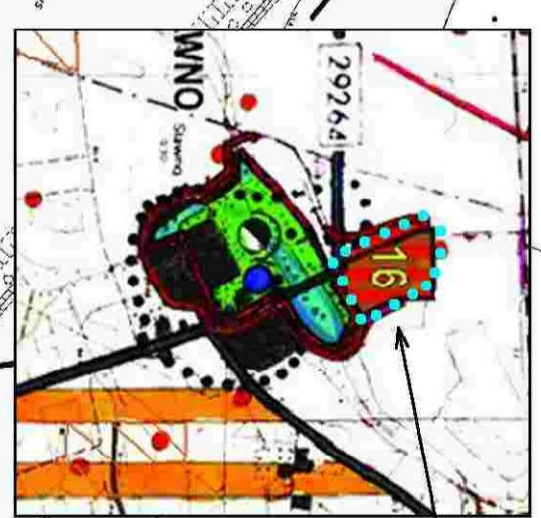


- OZNACZENIA**
- GRANICA OBSZARU OBJĘTEGO PLANEM
  - LINE ROZGRANICZAJĄCE TERENY O RÓŻNYM PRZEZNACZENIU I RÓŻNYCH ZASADACH ZAGOSPODAROWANIA
  - LINE PRZEKRACZAJĄCE LINE ZABUDOWY
  - LINE ORIENTACYJNYCH PODZIAŁÓW WEWNĘTRZNYCH
  - TERENY ZABUDOWY MIESZKANIOWEJ
  - JEDNORODZINNEJ Z USŁUGAMI
  - TERENY WÓD POWIERZCHNIOWYCH ŚRÓDLĄDOWYCH



ORIENTACYJNA STREFA ZEMIEDCJONOWANEGO STANOWISKA ARCHEOLOGICZNEGO

FRAGMENT STUDIUM UWARUNKOWANI I KIERUNKÓW ZAGOSPODAROWANIA PRZESTRZENNEGO GMINY LUBASZ



OSZAR OPERACYJNA

TERENY ZABUDOWY MIESZKANIOWEJ I WÓD POWIERZCHNIOWYCH

Miejscowy Plan Zagospodarowania Przestrzennego	
na obszarze działek nr 4/1 i 4/4 w Sławnie	
Załącznik nr 1 do uchwały nr XIX/207/09 Rady Gminy w Lubasz	
z dnia 24 kwietnia 2009 r.	
Lubasz, 2009	