

**UCHWAŁA NR VI/50/11
RADY GMINY W LUBASZU
z dnia 28 kwietnia 2011 r.**

w sprawie: przystąpienia do sporządzenia częściowej zmiany studium uwarunkowań i kierunków zagospodarowania przestrzennego Gminy Lubasz

Na podstawie art. 18 ust.2 pkt. 15 ustawy z dnia 8 marca 1990 roku o samorządzie gminnym (Dz.U. z 2001 roku nr 142, poz. 1591 ze zmianami), art. 9 ust.1 ustawy z dnia 27 marca 2003 roku o planowaniu i zagospodarowaniu przestrzennym(Dz.U. z 2003 roku Nr 80, poz. 717 ze zmianami)

Rada Gminy w Lubaszu uchwała co następuje:

§ 1.1.Przystępuje się do sporządzenia zmiany studium uwarunkowań i kierunków zagospodarowania przestrzennego Gminy Lubasz.

2. Zmiana studium obejmuje tereny oznaczone na załącznikach nr 1,2, 3 i 4.do niniejszej uchwały.

§ 2. Wykonanie uchwały powierza się Wójtowi Gminy Lubasz.

§ 3. Uchwała obowiązuje z dniem podjęcia.

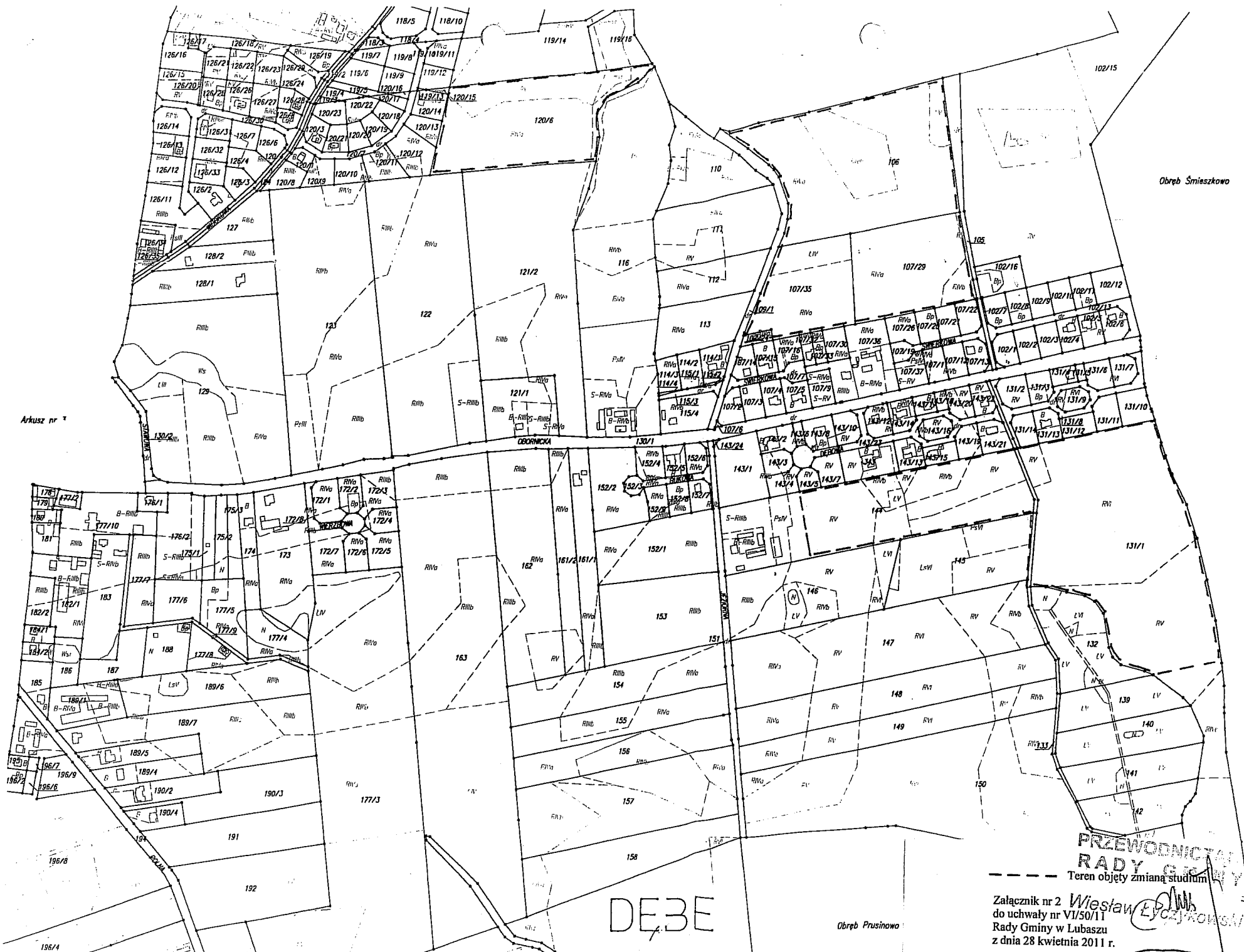
Uzasadnienie do uchwały
Rady Gminy w Lubaszu
Nr VI/50/11
z dnia 28 kwietnia 2011 r.

Każde planowane przedsięwzięcie wymagające pozwolenia na budowę musi być zgodne z dokumentami planistycznymi obowiązującymi w gminie. Podstawowym dokumentem jest miejscowy plan zagospodarowania przestrzennego. Każdy plan zagospodarowania przestrzennego uchwalany przez Radę Gminy musi być zgodny z ustaleniami studium uwarunkowań i kierunków zagospodarowania przestrzennego. W przypadku braku takiej zgodności plan nie może być uchwalony. Analiza wniosków o zmianę przeznaczenia niektórych gruntów wykazała, że w celu uchwalenia planów zagospodarowania przestrzennego konieczne jest dokonanie wcześniej zmian w studium. Załączniki graficzne do uchwały obrazują obszary objęte zmianą studium położone w obrębie wsi Lubasz (załącznik nr 3 i 4), Dębe (załącznik nr 2) oraz Prusinowo, Sławno, Jędrzejewo i Kamionka (załącznik nr 1).



----- Teren objęty zmianą studium

Załącznik nr 1
do uchwały nr VI/50/11 R **PRZEWODNICZĄCY**
Rady Gminy w Lubaszku **RADY GMINY**
z dnia 28 kwietnia 2011 r.
Wiesław Łyczykowski



Arkusz nr 7

Obręb Śmieszkowo

OBORNICKA

Obręb Prusinowo

DEBE

PRZEWODNICZA
RADA GMINY

Teren objęty zmianą studium

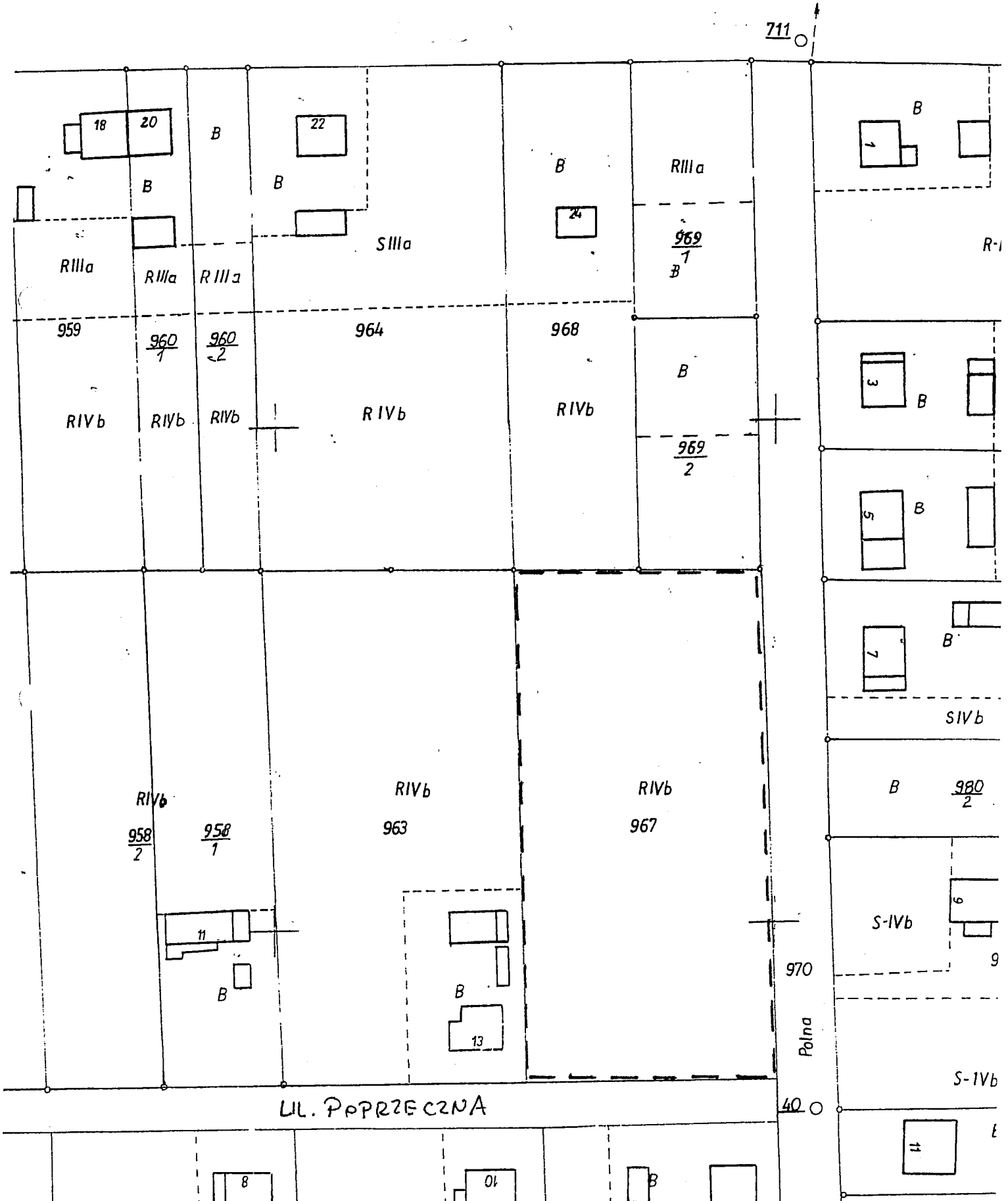
Załącznik nr 2 *Wiesław Łyczkowski*
do uchwały nr VI/50/11
Rady Gminy w Lubaszce
z dnia 28 kwietnia 2011 r.

LUBASZ

----- Teren objęty zmianą studium

Załącznik nr 3
do uchwały nr VI/50/11
Rady Gminy w Lubaszu
z dnia 28 kwietnia 2011 r.

Wiesław Łyczykowski



011
2

877
4

877
3

878 droga 2406

Ps IV

Ps IV

Ps V

880

N-b

883

Ps V

881

R IVa

R IVa

Ps V

884 r6w

Ps V

R IVa

R III

R IVa

885

887
3

302/7

879

Skamotulska

889

887
2

R IIIa

S IIIa

rkusz 3

886
2

S IIIa

301

S IIIa

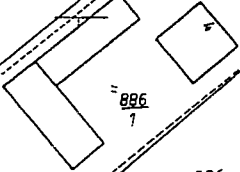
886
3

LUBASZ

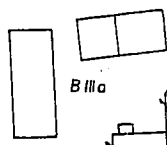
886
7

887
5

888



886
6



886
4

887/6

886
5

B IIIa

B IIIa

B IIIa

886
7

UL. NOWA

713

PRZEWODNICZĄCY
RADY GMINY

Wiesław Łyczykowski

--- Teren objęty zmianą studium

Załącznik nr 4
do uchwały nr VI/50/11
Rady Gminy w Lubasz
z dnia 28 kwietnia 2011 r.