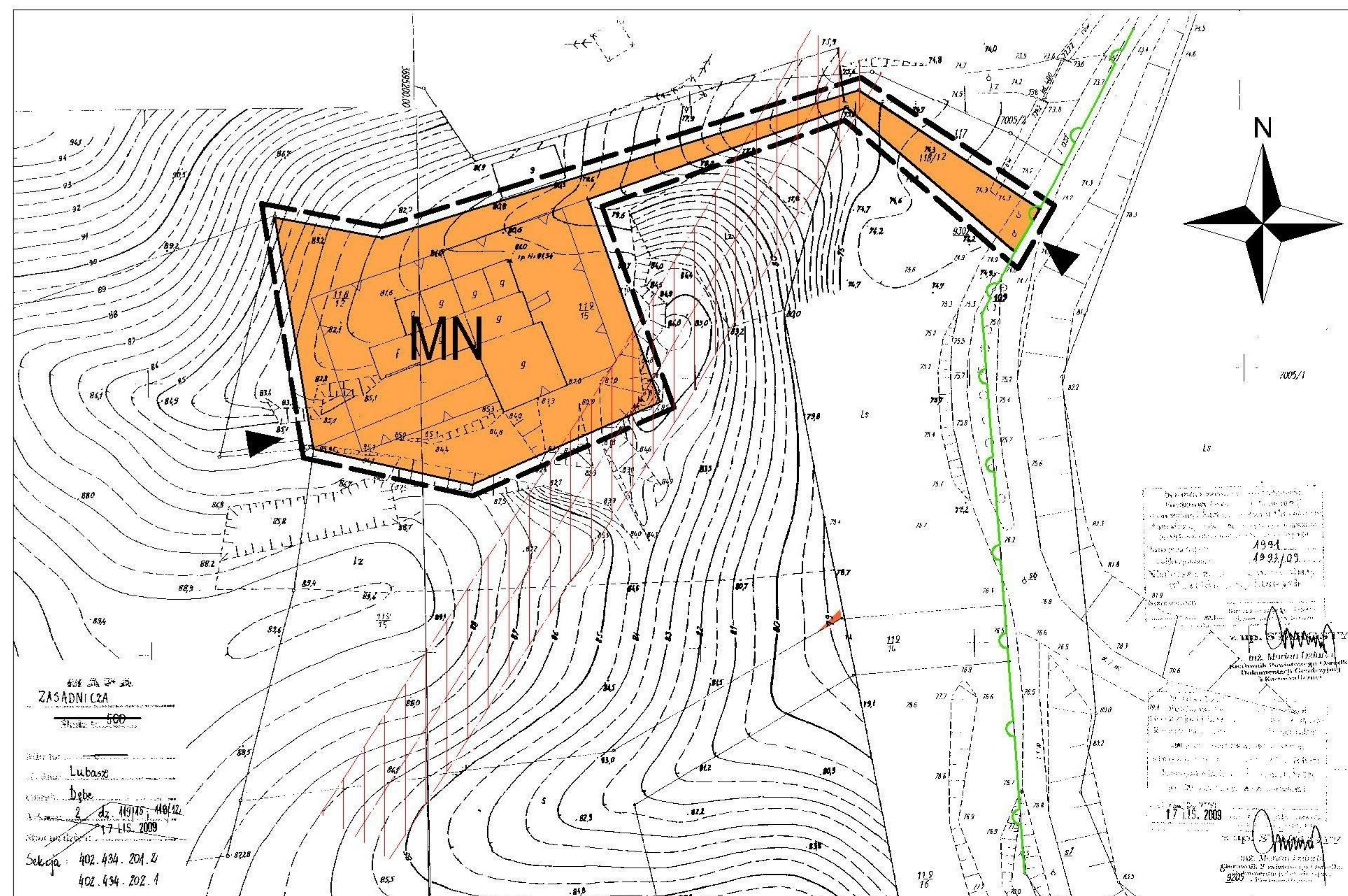


MIEJSCOWY PLAN ZAGOSPODAROWANIA PRZESTRZENNEGO NA OBSZARZE CZĘŚCI DZIAŁEK NR 118/12 I 119/15 W DĘBE

Załącznik nr 1 do Uchwały Rady Gminy w Lubaszu Nr VI/51/11 z dnia 28 kwietnia 2011 r.



OZNACZENIA

- GRANICE OBSZARU OBJĘTEGO PLANEM
 - LINIE ROZGRANICZAJĄCE TERENY O RÓŻNYM PRZEZNACZENIU LUB RÓŻNYCH ZASADACH ZAGOSPODAROWANIA
 - NIEPRZEKRACZALNE LINIE ZABUDOWY
 - GRANICA OBSZARU CHRONIONEGO KRAJOBRAZU "DOLINA NOTECI"
 - MN TERENY ZABUDOWY MIESZKANIOWEJ JEDNORODZINNEJ
 - STREFA ODDZIAŁYWANIA LINII ELEKTROENERGETYCZNEJ SN
 - 37 LINIE WYMIAROWE [m]
 - WJAZD NA TEREN DZIAŁKI
- Skala 1:1000
-

WYRYS ZE STUDIUM UWARUNKWAŃ I KIERUNKÓW ZAGOSPODAROWANIA PRZESTRZENNEGO GMINY LUBASZ Z OZNACZENIEM GRANIC OBSZARU OBJĘTEGO OPRACOWANIEM SKALA 1:10 000



OZNACZENIA

Stan i uwarunkowania zagospodarowania przestrzennego

GRANICE GMINY
GRANICE SOLECTW

Użytkowanie terenu

- TERENY ROLNE, W TYM GRUNTY ORNE I, III KL
- ŁĄKI
- LASY
- GRANICA L.P.
- OBSZARY ZAINWESTOWANE

Elementy hydrograficzno-geograficzne

- WODY
- ZBIORNIKI WÓD PODZIEMNYCH ONO DZIAŁY WODNE III, IV RZĘDU
- TERENY GÓRNICZE
- UDOKUMENTOWANE ZŁOŻA
- PIASKU
- TORFU

Ochrona prawna

- Srodowiska przyrodniczego
- GRANICE OBSZARU CHRONIONEGO KRAJOBRAZU
- LASY OCHRONNE
- GLEBOCHRONNE
- WODOCHRONNE
- NA POWIERZCHNIACH BADAWCZYCH
- NASIENNE
- UŻYTKI EKOLOGICZNE
- POMNIKI PRZYRODY
- PROJEKTOWANY REZERWAT "MORENA CZARNKOWSKA"
- OTULINA REZERWATU STREFY PRZYWODNE WYŁĄCZONE Z ZABUDOWY
- Srodowiska kulturowego
- CMENTARZE WPISANE DO REJESTRU
- CMENTARZE OBJĘTE OCHRONĄ
- PARKI DWORSKIE WPISANE DO REJESTRU
- STREFY OCHRONY KONSERWATORSKIEJ
- STREFA OCHRONY KONSERWATORSKIEJ KRAJOBRAZU
- STANOWISKA ARCHEOLOGICZNE

Kierunki zagospodarowania i polityka przestrzenna

- OBSZARY PRZYRODNICZE - WYŁĄCZONE Z ZABUDOWY
- OBSZARY ROLNICZE I PRZESTRZENI PRODUKCJI INEJ - WYŁĄCZONE Z ZABUDOWY
- OBSZARY OGRANICZONE DLA GOSPODARKI ROLNEJ
- TERENY PRZEDYSPONOWANE DO ZALESIENIA
- WYZNACZONE TERENY MIESZKANIOWE
- OBSZARY AKTYWIZACJI GOSPODARZEJ
- OBSZARY, KTÓRE MOGĄ BYĆ PRZEZNACZONE POD ZABUDOWĘ
- POTENCJALNE OBSZARY ZLEWNI ŚCIEKÓW SANITARNYCH - PRZEPOMPOWNI ŚCIEKÓW
- OCZYSZCZALNIE ŚCIEKÓW - STREFA OCHRONY SANITARNEJ
- ISTNIEJĄCA LINIA 110 KV
- WYSYPISKO ODPADÓW KOMUNALNYCH - STREFA OCHRONY SANITARNEJ UJECIA WODY

OZNACZENIA OBSZARÓW ZMIAN I OBOWIĄZUJĄCYCH MIEJSCOWYCH PLANÓW ZAGOSPODAROWANIA PRZESTRZENNEGO UCHWALONYCH PO 1995 ROKU

- ZMIANA GRANIC GMINY LUBASZ - OBSZARY ODŁĄCZONE OD TERENU GMINY LUBASZ I PRZYŁĄCZONE DO OBSZARU GMINY CZARNKÓW
- ZASIĘG STREFY OSADNICZEJ WSI LUBASZ
- TERENY ZABUDOWY MIESZKANIOWEJ
- TERENY ZABUDOWY MIESZKANIOWEJ I USŁUGOWEJ
- TERENY ZABUDOWY USŁUGOWEJ ORAZ OBIEKTÓW PRODUKCYJNYCH SKŁADÓW I MAGAZYNÓW
- TERENY SPORTU I REKREACJI
- TERENY USŁUG SPORTU, REKREACJI, TURYSTYKI I ZABUDOWY MIESZKANIOWEJ LETNISKOWEJ
- GRANICE OBOWIĄZUJĄCYCH MIEJSCOWYCH PLANÓW ZAGOSPODAROWANIA PRZESTRZENNEGO UCHWALONYCH PO 1995 ROKU
- TERENY SPORTU I REKREACJI
- TERENY ZABUDOWY MIESZKANIOWEJ LETNISKOWEJ
- TERENY ROLNICZE - mppz nr 16 - wg zestawienia w tekście zmiany studium
- TERENY OBIEKTÓW PRODUKCYJNYCH SKŁADÓW I MAGAZYNÓW
- TERENY PLANOWANYCH ZALESIEN
- TERENY OBIEKTÓW PRODUKCYJNYCH SKŁADÓW I MAGAZYNÓW - TERENY ELEKTROWNI WIATROWYCH
- GRANICE OBOWIĄZUJĄCYCH MIEJSCOWYCH PLANÓW ZAGOSPODAROWANIA PRZESTRZENNEGO UCHWALONYCH PO 1995 ROKU
- GRANICA I OZNACZENIE OBSZARU ZMIAN
- MIEJSCA PAMIĘCI NARODOWEJ
- TERENY ZIELENI
- TERENY INFRASTRUKTURY TECHNICZNEJ
- STREFY OCHRONY STANOWISK ARCHEOLOGICZNYCH

AUTORSKA PRACOWNIA ARCHITEKTONICZNA
PAWEŁ SZUMIGAŁA
60-325 Poznań, ul. Trybunalska 40 tel/fax: 0 61 82 72 502
NIP 779 104 50 71 REGON 630 427 720

dr inż. arch. Paweł Szumigala upr. proj. i realiz. 56/89/P członek Nr ZO IJ - 432	projektant prowadzący kierownik zespołu
mgr Tomasz Kuźniar	projektant