

Projekt

Uchwała Nr
Rady Gminy Lubasz
z dnia

w sprawie : sprzedaży działki nr 249 położonej w obrębie wsi Jędrzejewo

Na podstawie art. 18 ust. 2 pkt 9 lit a) ustawy z dnia 8 marca 1990 roku o samorządzie gminnym (Dz.U. z 2001 roku Nr 142, poz. 1591 ze zmianami), art. 13 ust. 1, art. 37 ust. 2 pkt 6 ustawy z dnia 21 sierpnia 1997 roku o gospodarce nieruchomościami (Dz.U. z 2010 roku Nr 102, poz. 651 ze zmianami)

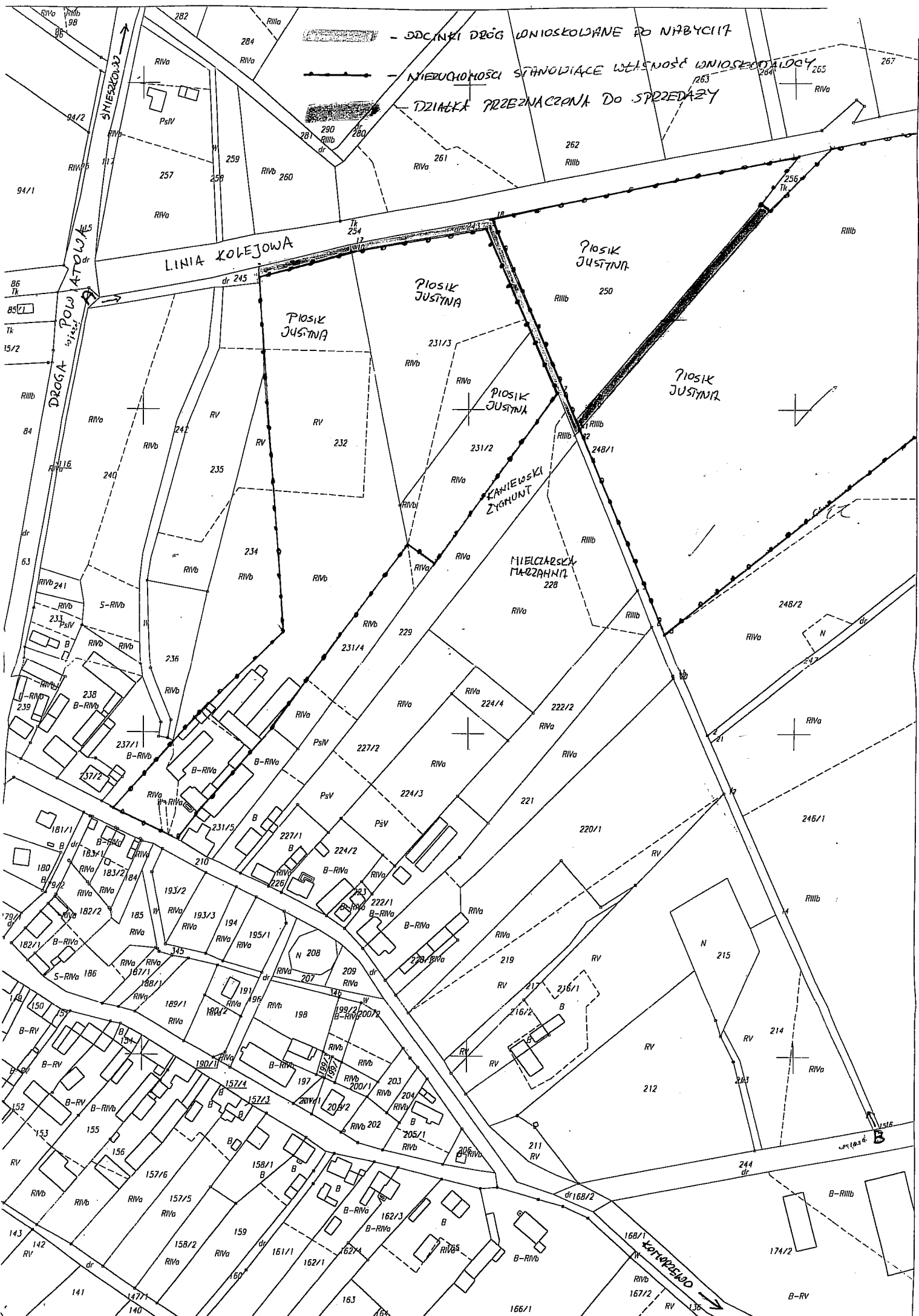
Rada Gminy Lubasz
uchwala, co następuje:


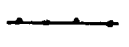
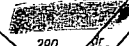
- § 1. Przeznacza się do sprzedaży działkę nr 249 położoną w obrębie wsi Jędrzejewo o powierzchni 0,09 ha w formie bezprzetargowej na poprawę warunków zagospodarowania nieruchomości przyległych oznaczonych geodezyjnie numerami 248/1 i 250.
- § 2. Upoważnia się Wójta Gminy do dokonania sprzedaży i zawarcia aktu notarialnego.
- § 3. Wykonanie uchwały powierza się Wójtowi Gminy Lubasz.
- § 4. Uchwała wchodzi w życie z dniem podjęcia.

uzasadnienie
do uchwały Nr
Rady Gminy Lubasz
z dnia

Wnioskiem o zakup działki nr 249 oraz części działek nr 245 i 243 zwrócił się właściciel gruntów przyległych. Wnioskowane do nabycia działki stanowią drogi gruntowe, dojazdowe do pól uprawnych. Wniosek został skonsultowany z mieszkańcami wsi Jędrzejewo podczas spotkania w dniu 26 kwietnia 2012 roku. Po przedstawieniu zagadnienia mieszkańcy w formie głosowania wyrazili pozytywną opinię w stosunku do sprzedaży drogi stanowiącej działkę nr 249, natomiast w kwestii sprzedaży części działek nr 243 i 245 stwierdzili, że są to drogi użytkowane i uczęszczane, wobec tego nie jest wskazane dokonanie ich sprzedaży. Działka nr 249 jest to tzw. droga ślepa i sąsiaduje tylko z gruntami stanowiącymi własność wnioskodawcy.

Wobec tego uznając opinie mieszkańców wsi Jędrzejewo oraz mając na uwadze to, że działka nr 249 jest odcinkiem drogi nie użytkowanym i zbędnym Gminie Lubasz przeznacza się ją do sprzedaży w formie bezprzetargowej na poprawę warunków zagospodarowania nieruchomości przyległych stanowiących własność wnioskodawcy. Z uwagi na kształt i powierzchnię działka nr 249 położona w Jędrzejewie nie może być zagospodarowana jako odrębna nieruchomość.



 - ODCINKI DRÓG WNIOSKOWANE DO NABYCIA
 - NIEMUCHOŚCI STANOWIĄCE WŁASNOŚĆ WNIOSKODAWCY
 - DZIAŁKA PRZEZNACZONA DO SPREDAŻY

LINIA KOLEJOWA

PIOSIK JUSTYNA

PIOSIK JUSTYNA

PIOSIK JUSTYNA

PIOSIK JUSTYNA

PIOSIK JUSTYNA

KANIIEWSKI ZYGMUNT

MIELCZARSKA MAREZANNĄ

DRUGA POW. ATOWA

SZKOLENIA

SZKOLENIA

