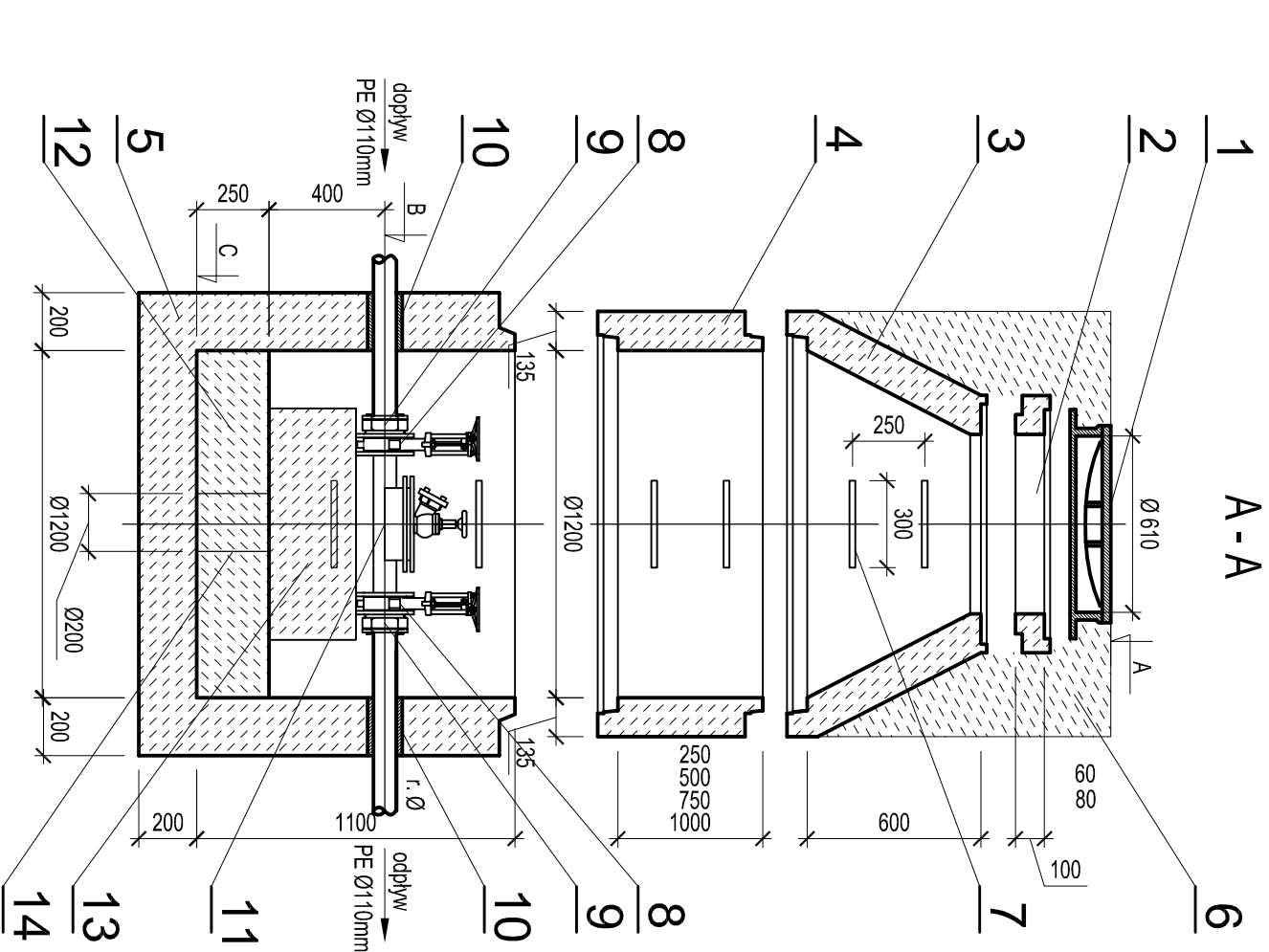
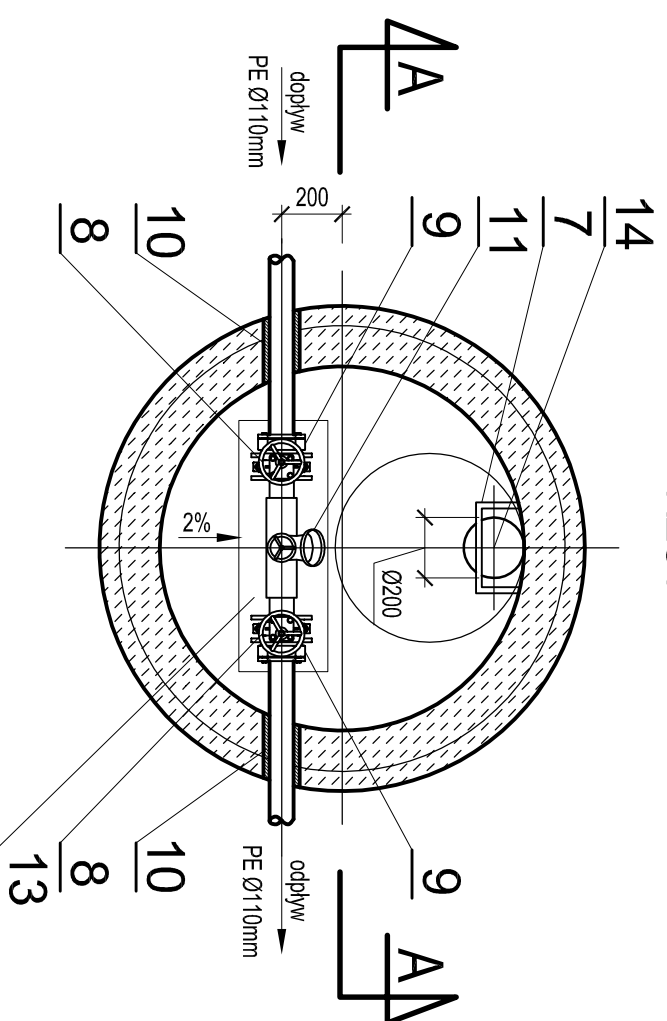


STUZIENKA REWIZYJNA NA RUROCIĄGU TŁOCZNYM Ø 110mm Ø1200 TYPU MATBET

Skala 1:25



RZUT



1. Właz żelazny z wentylacją Ø610 mm typ D400 h=140mm z betonowym wypełnieniem pokrywy 2. Pierścienie dystansowe betonowe B245, w28.
3. Zwężka betonowa niesymetryczna Ø1200/Ø600mm C35/45, w28.
4. Kręgi betonowe Ø1200 mm, C35/45, w28, łączone na uszczelki gumowe.
5. Dennica studzienki Ø1200 mm z betonu C35/45, w28.
6. Obetonowanie betonem C16/20 (w terenie nieumocnionym).
7. Stopnie żelazne z pełnych prętów stalowych w otulinie tworzywowej Ø25 mm
 - długość L = 30 cm
 - min. odległość od ściany komory 15 cm
 - rozstaw stopni w układzie drabiniowym co 25 cm.
8. Zasowa nożowa do ściętek z niewzrostającym się wrzecionem
9. Połączenie kolinierowe dla rur PE zabezpieczające przed przesunięciem DN80/Ø75 - kolinier ISO równy
10. Przejście szczelne tulejowe dla r. PE Ø 110mm
11. Czyszczak rewizyjny kolinierowy z zaworem hydraulicznym PN10 n12. Beton C16/20
13. Blok betonowy C16/20 o wymiarach LxBxH=80x20x~30cm (armaturę ustawić kolinierzami na bloku
 - wysokość dopasować na budowie).
14. Studzienka zbiorcza wód przypradkowych Ø200cm, h=~23cm

UWAGA:

1. Studnie wykonać na podsypce płaskowej gr. 15 cm.
2. Zawór hydrauliczny na czyszczaku ustawić w taki sposób by przylącze do węzła ustawione było pod kątem 90° w stosunku do kierunku przepływu ściętek (osi rurociągu).
3. Rzędne góry wjazdów dostosować do do niwelety istniejącej nawierzchni.
4. Studnie wykonać na podsypce płaskowej gr. 15 cm.

| NR STUZIENKI | W7 | W11 | W15 | W18 | W23 | W24 |
|---|-------|-------|-------|-------|-------|-------|
| Proj. rzędna wjazdu A | 81,70 | 83,80 | 86,80 | 89,80 | 91,00 | 90,80 |
| Proj. rzędna dna studni C | 79,35 | 81,45 | 84,45 | 87,45 | 88,65 | 88,45 |
| Głębokość H=A-C | 2,35 | 2,35 | 2,35 | 2,35 | 2,35 | 2,35 |
| Dennica Ø1200 mm h=1100 mm szt. | 1 | 1 | 1 | 1 | 1 | 1 |
| Zwężka Ø1200/600 mm h=600 mm szt. | 1 | 1 | 1 | 1 | 1 | 1 |
| Krag Ø1200 mm h=250 mm szt. | - | - | - | - | - | - |
| h=500 mm szt. | 1 | 1 | 1 | 1 | 1 | 1 |
| h=750 mm szt. | - | - | - | - | - | - |
| h=1000 mm szt. | - | - | - | - | - | - |
| Właz Ø610 mm h=140 mm szt. | 1 | 1 | 1 | 1 | 1 | 1 |
| Pierścienie dystansowe h=60 mm szt. | - | - | - | - | - | - |
| h=80 mm szt. | - | - | - | - | - | - |
| h=100 mm szt. | - | - | - | - | - | - |
| Rzędna osi rurociągu B | 80,00 | 82,10 | 85,10 | 88,10 | 89,30 | 89,10 |
| Średnica rurociągu Ø[mm] | 110 | 110 | 110 | 110 | 110 | 110 |
| Armatura [szt.] | 2 | 2 | 2 | 2 | 2 | 2 |
| Zasowa nożowa | 2 | 2 | 2 | 2 | 2 | 2 |
| Czyszczak rewizyjny | 1 | 1 | 1 | 1 | 1 | 1 |
| Przejście szczelne tulejowe | 2 | 2 | 2 | 2 | 2 | 2 |
| Połączenie kolinierowe dla rur PE zabezpieczone przed przesunięciem | 2 | 2 | 2 | 2 | 2 | 2 |

| | | | |
|--|-----------------------------|---|-----------------|
| Investor: | | Gmina Lubasz ul. Chrobrego 37, 64 - 720 Lubasz | |
| Przedmiot opracowania: | | Projekt wykonawczy kanalizacji sanitarnej wraz z przykanalikami dla wsi Goraj, Gmina Lubasz | |
| Nazwa rysunku: | | STUZIENKA REWIZYJNA NA RUROCIĄGU TŁOCZNYM Ø 110mm TYPU MATBET Ø1200 | |
| Autorzy | Nazwisko | Nr uprawnień | Podpis |
| Projektant: | mgr inż. Krzysztof Kokoszka | WKP0154/POOS/03 | <i>[Podpis]</i> |
| Sprawdzający: | mgr inż. Grażyna Nowicka | 7131/80/P/2001 | <i>[Podpis]</i> |
| Opracowujący: | mgr inż. Agnieszka Trągals | - | <i>[Podpis]</i> |
| AutoCAD LT 2008 - licencja nr B484FC00 | | Skala | Nr rys. |
| Rozpowszechnianie i powielanie niniejszej dokumentacji bez zgody autora jest zabronione. Dz.U.24/1994, poz. 83, art. 115-118 | | 1:25 | 22 |



Studio DK
ul. Sielska 17e
60-129 Poznań
tel./fax (61) 66 14 878
info@studiodk.pl
www.studiodk.pl