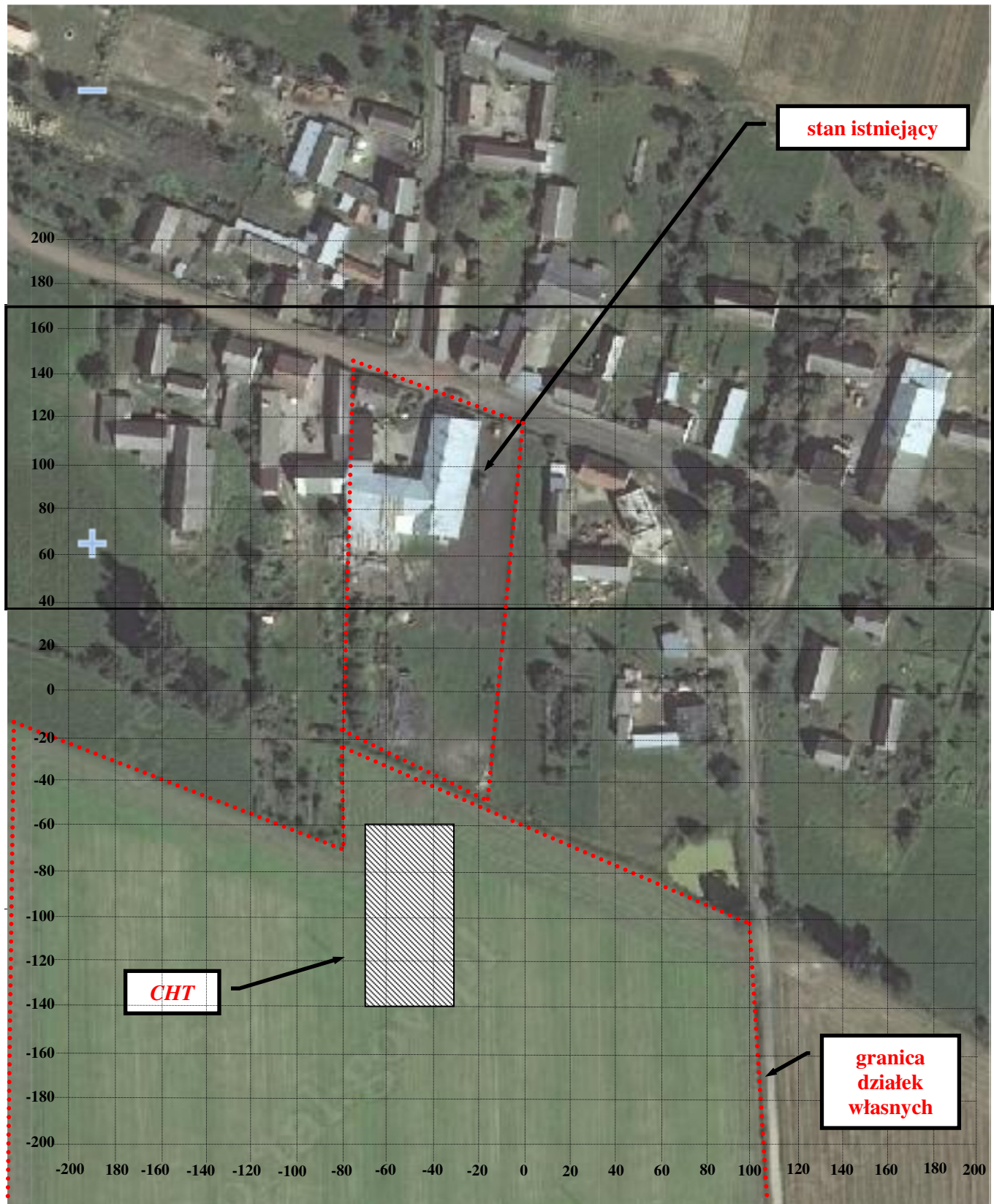
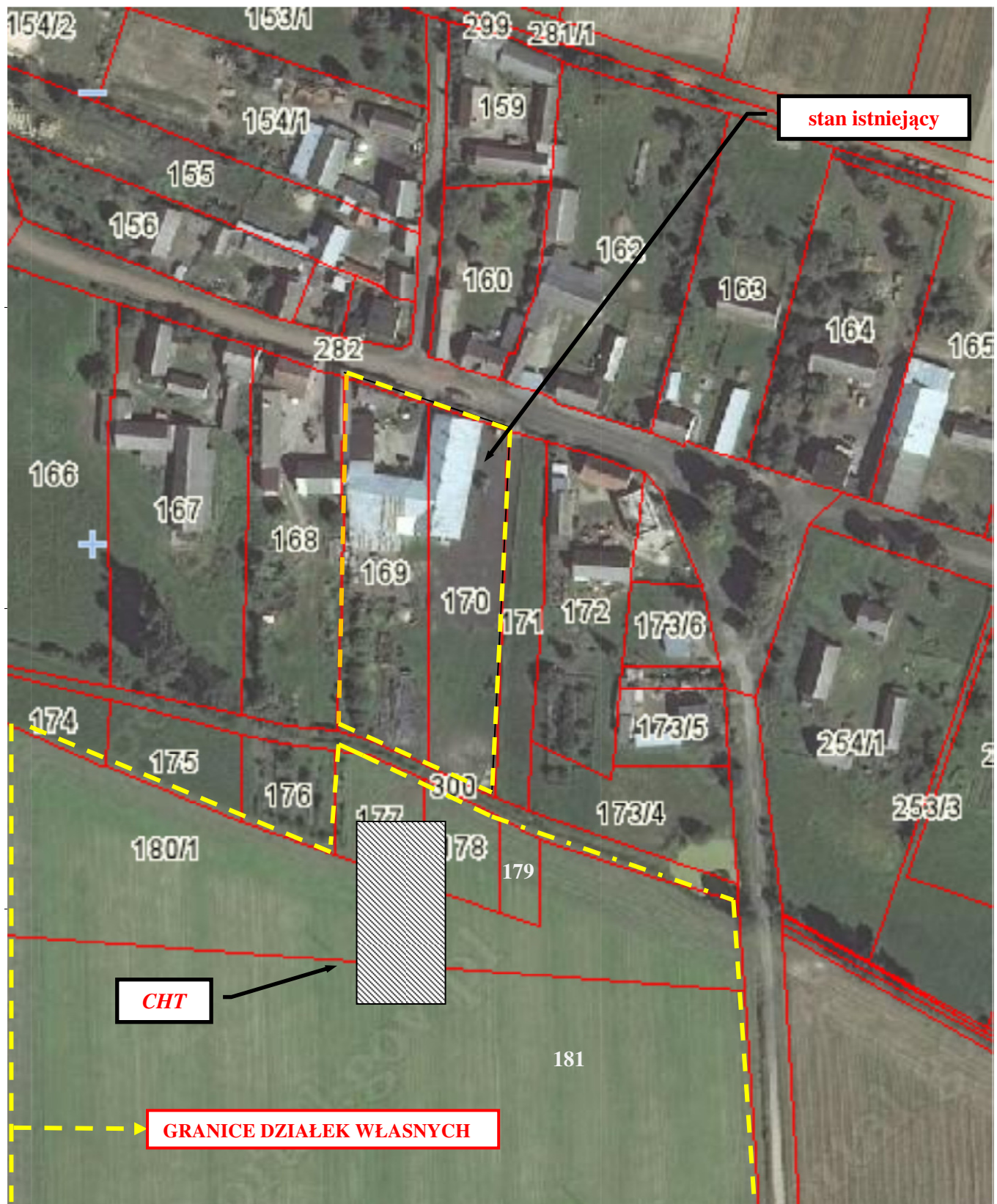


Tytuł opracowania	<i>Raport o oddziaływaniu na środowisko</i> <i>budowa chlewni tuczu na 196 DJP – obręb 0005 Kamionka działka nr 177, 178, 180/1, 181 gmina Lubasz</i>	data: 2012-12-21
Autor	@Jarosław Zieńko: e-mail: jarek.zienko@wp.pl; tel. 503-037-703. Opracowanie podlega ochronie prawa autorskiego.	strona: 119/176



Mapa nr 5. Położenie CHT na tle zabudowy zagrodowej miejscowości Kamionka
(skala 1:1.2.000; 1 cm = 20 m)

Tytuł opracowania	<i>Raport o oddziaływaniu na środowisko</i> budowa chlewni tuczu na 196 DJP – obręb 0005 Kamionka działka nr 177, 178, 180/1, 181 gmina Lubasz	data: 2012-12-21
Autor	@Jarosław Zieńko; e-mail: jarek.zienko@wp.pl; tel. 503-037-703. Opracowanie podlega ochronie prawa autorskiego.	strona: 120/176



Mapa nr 6. Położenie CHT na tle działki nr 169, 170, 177, 178, 179, 180/1 i 181
(skala 1: 1.2.000; 1 cm = 20 m)

Tytuł opracowania	Raport o oddziaływaniu na środowisko <i>budowa chlewni tuczu na 196 DJP – obręb 0005 Kamionka działka nr 177, 178, 180/1, 181 gmina Lubasz</i>	data: 2012-12-21
Autor	@Jarosław Zieńko; e-mail: jarek.zienko@wp.pl; tel. 503-037-703. Opracowanie podlega ochronie prawa autorskiego.	strona: 174/176

- Należało więc w sposób bardzo wyważony dokonywać analizy możliwych konfliktów społecznych. Niewątpliwie prowadzenie tuczu trzody chlewnej w zabudowie wsi jest związane z dużą uciążliwością dla jej mieszkańców. W przypadku CHT nie ma podstaw do twierdzenia, że taki konflikt społeczny może mieć miejsce. Zagospodarowanie sąsiednich terenów – czynna zabudowa zagrodowa. Chlewnia jest w takiej odległości od najbliższych zabudowań, która to uniemożliwia przenoszenie czynników negatywnych w stężeniach, dających mieszkańcom powody do wnoszenia skarg.
- CHT nie będzie wymagał zajęcia terenów nie będących własnością inwestora. Na podstawie przeprowadzonej analizy oddziaływania na powietrze i klimat akustyczny inwestycji nie przewiduje się wystąpienia ewentualnych konfliktów społecznych. Jednak ich przyczyna mogą być subiektywne odczucia pojedynczych osób i dlatego nie można do końca przewidzieć i określić możliwości wystąpienia sytuacji konfliktowych.

Tabela nr 169. Analiza możliwości wystąpienia konfliktów społecznych związanych z realizacją przedsięwzięcia

Lp.	Opis warunków lokalizacji przedsięwzięcia	Opis ustaleń miejscowego planu zagospodarowania przestrzennego	Analiza możliwości wystąpienia konfliktów społecznych
1	2	3	4
1.	Opis miejsca lokalizacji – pkt IV.1. strona 116.	pkt II.9. strona 22	Nie wystąpiły do tej pory – funkcjonowanie podobnego obiektu od ponad 10 lat.
2.			CHT nie naruszy interesów osób trzecich. Spełnione zostaną wymace z właściwości ustawy Prawo budowlane (pkt II.12.1. poz. 3 strona 22 – tamże – art.. 5 ust. 2)

XVI. PROPOZYCJA MONITORINGU ODDZIAŁYWANIA NA ŚRODOWISKO PRZYRODNICZO-TECHNICZNE PRZEDSIĘWZIĘCIA NA ETAPIE JEGO BUDOWY I EKSPLOATACJI

Tabela nr 170. Propozycja monitoringu oddziaływania na dany komponent środowiska

Lp.	Element środowiska	Monitoring oddziaływania na dany komponent środowiska
1	2	3
Etap eksploatacji		
1.	Środowisko gruntowo-wodne	Okresowa kontrola prowadzenia gospodarki gnojowicą
2.	Wprowadzanie gazów lub pyłów do powietrza	nie dotyczy
3.	Emitowanie hałasu do środowiska	nie dotyczy
4.	Wytwarzanie odpadów	nie dotyczy
5.	Wprowadzanie ścieków do wód	nie dotyczy
6.	Wprowadzanie ścieków do ziemi	nie dotyczy
7.	Inne elementy środowiska	nie dotyczy
8.	Etap budowy	Stały nadzór budowlany
9.	Etap eksploatacji	1. Zgodnie z wytycznymi – tabela nr 11 lp. 7 poz. 11 strona 16, 2. Sprawności systemu redukcji emisji NH ₃ , H ₂ S i odorów (tabela nr 11 lp. 13 strona 16.
10.	Zwierzęta	1. Monitoring stanu zdrowia zwierząt. 2. Stała opieka weterynaryjna.

XVII. WSKAZANIE TRUDNOŚCI WYNIKAJĄCYCH Z NIEDOSTATKÓW TECHNIK I LUK WE WSPÓŁCZESNEJ WIEDZY, JAKIE NAPOTKANO, OPRACOWUJĄC RAPORT

Tabela nr 171. Wykaz trudności wynikających z niedostatków techniki lub luk we współczesnej wiedzy, jakie napotkano opracowując raport

Lp.	Wykaz trudności wynikających z niedostatków wiedzy, lub luk	Uzasadnienie/opis
-----	---	-------------------

Tytuł opracowania	Raport o oddziaływaniu na środowisko <i>budowa chlewni tuczu na 196 DJP – obręb 0005 Kamionka działka nr 177, 178, 180/1, 181 gmina Lubasz</i>	data: 2012-12-21
Autor	@Jarosław Zieńko: e-mail: jarek.zienko@wp.pl ; tel. 503-037-703. Opracowanie podlega ochronie prawa autorskiego.	strona: 175/176

we współczesnej wiedzy jakie napotkano opracowując raport		
1	2	3
1.	Wszystkie elementy środowiska	nie dotyczy