

**RADA GMINY
LUBASZ**

Uchwała nr XXIX/293/13
Rady Gminy Lubasz
z dnia 9 grudnia 2013 roku

w sprawie przystąpienia do sporządzenia miejscowego planu zagospodarowania przestrzennego na obszarze działki nr 588/2 położonej w obrębie wsi Lubasz.

Na podstawie art. 18 ust.2 pkt. 15 ustawy z dnia 8 marca 1990 roku o samorządzie gminnym (Dz.U. z 2013 roku, poz. 594), art. 14 ust.1 ustawy z dnia 27 marca 2003 roku o planowaniu i zagospodarowaniu przestrzennym (Dz.U. z 2012 roku, poz. 647)

Rada Gminy Lubasz uchwała co następuje:

§ 1.1. Przystępuje się do sporządzenia miejscowego planu zagospodarowania przestrzennego na obszarze działki nr 588/2 położonych w obrębie wsi Lubasz.

2. Teren objęty planem oznaczono na mapie, stanowiącej załącznik do uchwały.

§ 2. Wykonanie uchwały powierza się Wójtowi Gminy Lubasz.

§ 3. Uchwała obowiązuje z dniem podjęcia.

PRZEWODNICZĄCY
RADY GMINY

Wiesław Łyczukowski

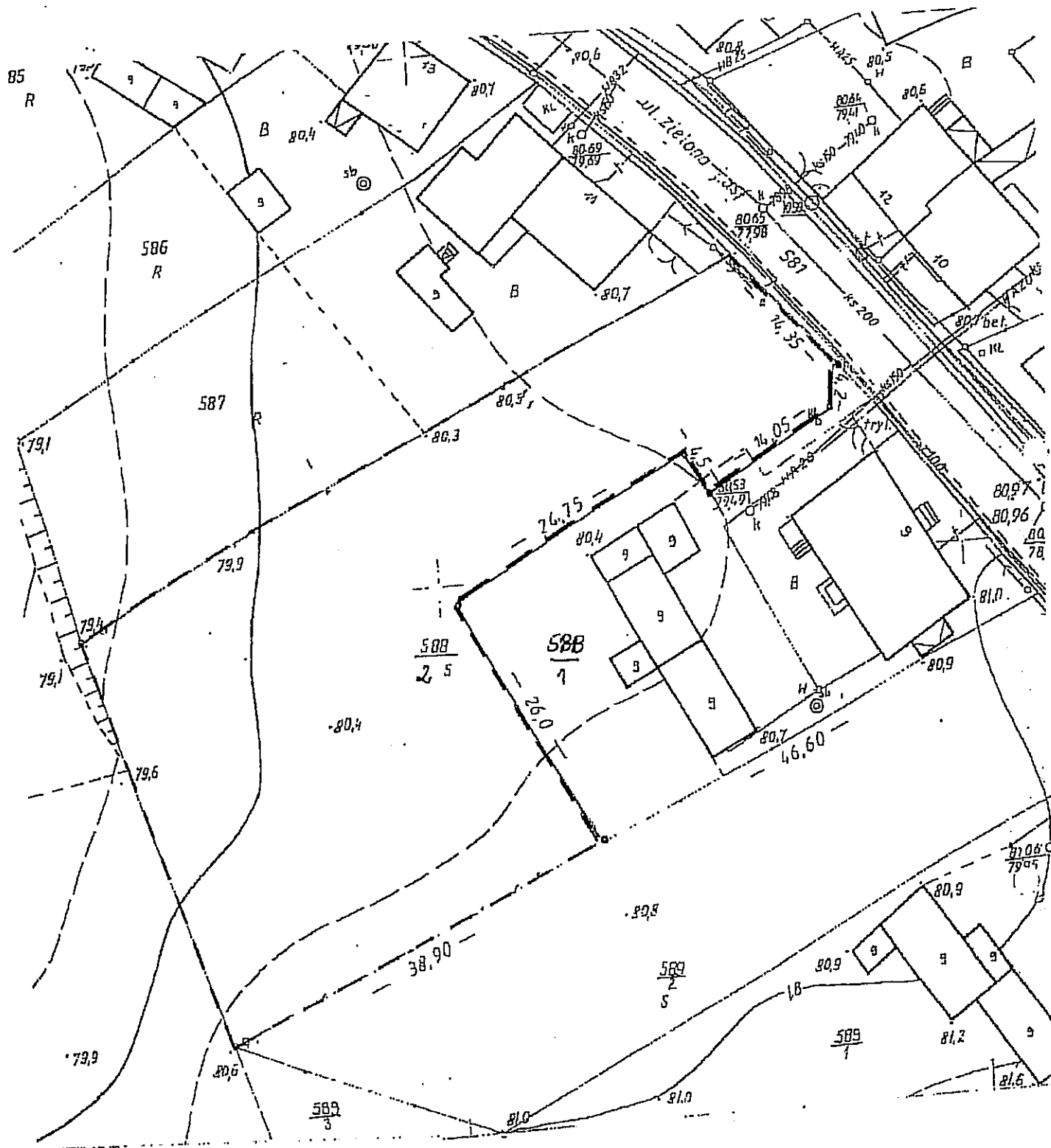
Uzasadnienie do uchwały
Nr XXIX/293/13
Rady Gminy Lubasz
z dnia 9 grudnia 2013 r.

Opracowanie planu ma na celu określenie funkcji terenu oraz warunków zabudowy i zagospodarowania terenu.

Przed podjęciem uchwały stwierdzono, że spełnione zostały warunki określone w art. 14 ust. 5 ustawy z dnia 27 marca 2003 roku o planowaniu i zagospodarowaniu przestrzennym tj. między innymi wykonano analizy dotyczące zasadności przystąpienia do sporządzenia zmiany planu i zgodności ze studium uwarunkowań i kierunków zagospodarowania przestrzennego, przygotowano materiały geodezyjne oraz ustalono niezbędny zakres prac planistycznych.

PRZEWODNICZĄCY
RADY GMINY

Wiesław Łyczkowski



----- Teren objęty planem

Załącznik
do uchwały nr XXIX/293/13
Rady Gminy Lubasz
z dnia 9 grudnia 2013 r.

PRZEWODNICZĄCY
RADY GMINY

Wiesław Łyczykowski