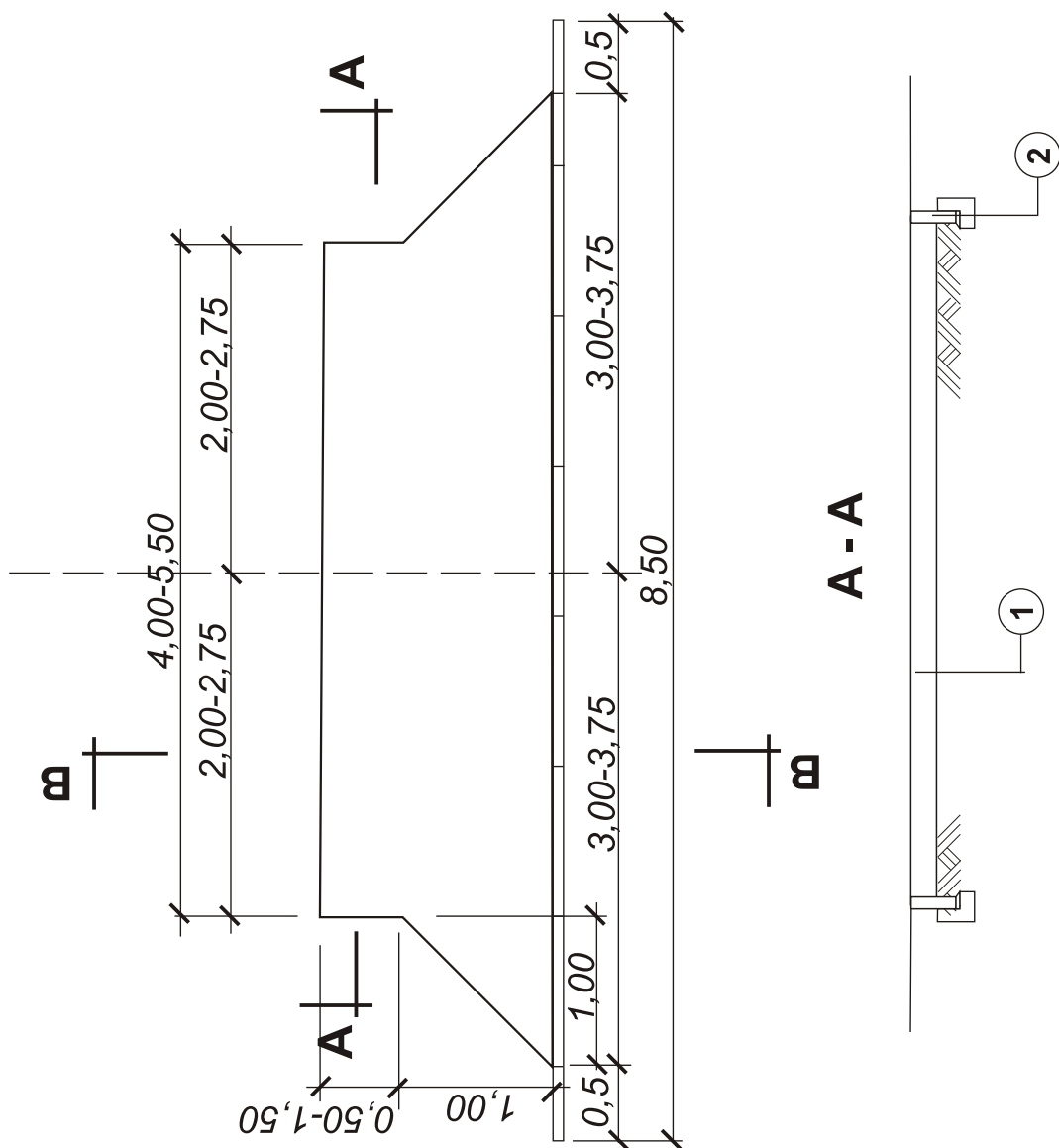


KONSTRUKCJA ZJAZDÓW INDYWIDUALNYCH NA POSESJE NA DŁUGOŚCI POBOCZA GRUNTOWEGO

skala 1 : 50

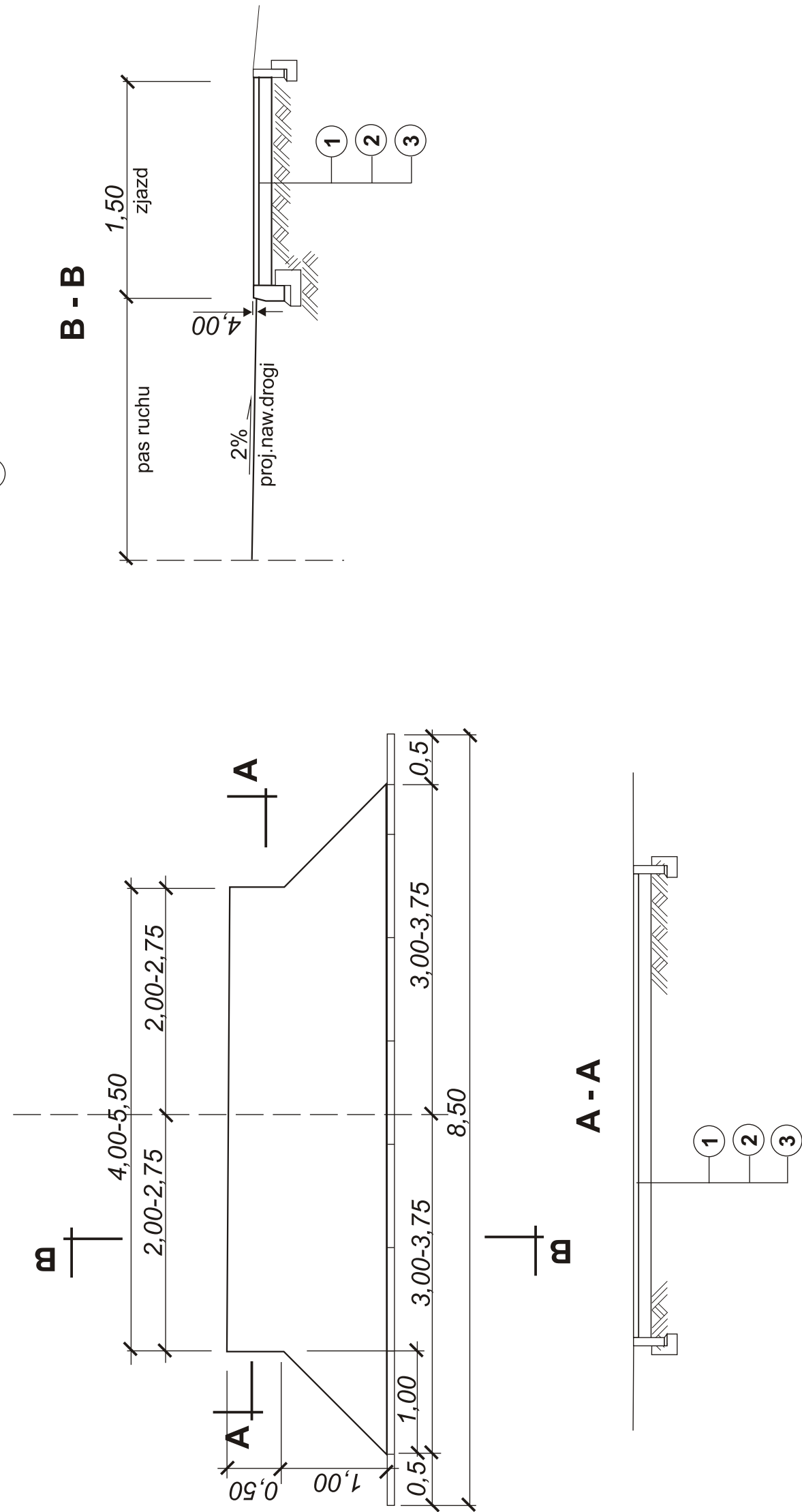
- 1) naw. z kruszywa naturalnego stabilizowanego mechanicznie - gr. 28 cm
- 2) obrzeże drogowe 8x30x100 cm na ławie z betonu C12/15



KONSTRUKCJA ZJAZDÓW INDYWIDUALNYCH NA POSESJE NA DŁUGOŚCI CHODNIKA

skala 1 : 50

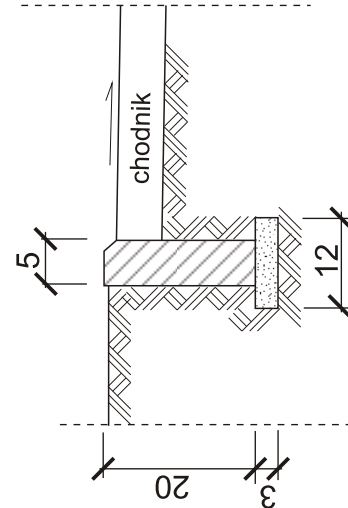
- 1 warstwa ścieralna z kostki bet.- gr 8 cm (kolor czerwony)
- 2 podsypka cem.-piaskowa - gr. 3 cm
- 3 podbudowa z chudego betonu - gr. 15 cm



SZCZEGÓŁ C

skala 1:10

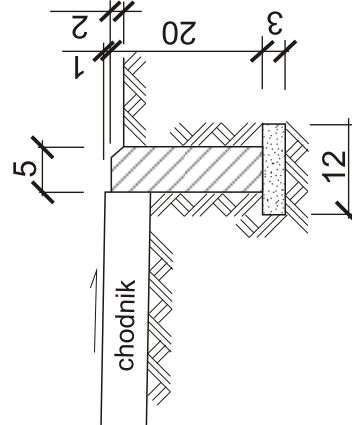
Betonowe obrzeże chodnikowe



SZCZEGÓŁ B

skala 1:10

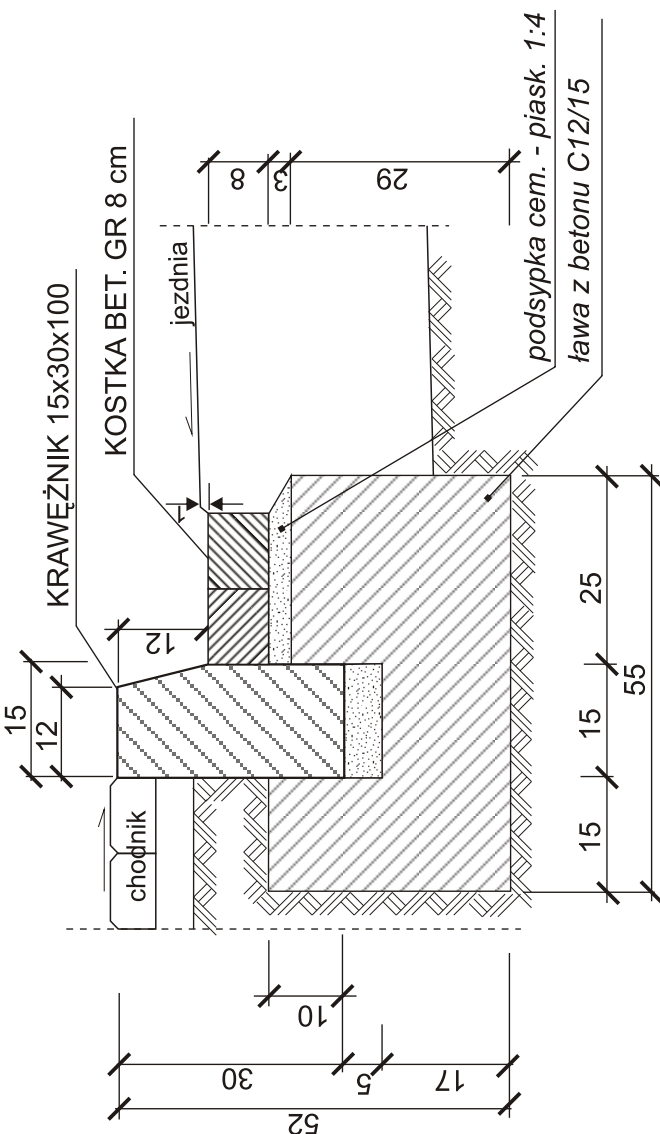
Betonowe obrzeże chodnikowe



SZCZEGÓŁ A

skala 1:10

Ściwk przekrawężnikowy z kostki betonowej.



OBIEKT: <i>Dziąłka nr 951 w m. Lubasz</i> Przebudowa ulicy Poprzecznej.	TREŚĆ RYSUNKU: Szczegóły konstrukcyjne.		VIABUD	
PROJEKTANT: Irena Miellicka WKP/0208/ZOOD/05 mgr inż. Mariusz Remer GP-7342/1715/92	PROJEKTOWAŁ:	PROJEKTOWAŁ:	PROJEKTOWAŁ:	PROJEKTOWAŁ:
NR ARKUSZA 7	SKALA:	DATA: 21.10.2012	DATA: 21.10.2012	DATA: 21.10.2012