

Uchwała nr XXXIII/332/14  
Rady Gminy Lubasz  
z dnia 27 maja 2014 roku

w sprawie przystąpienia do sporządzenia miejscowego planu zagospodarowania przestrzennego na obszarze działek nr 883, 884, 885 i 887/3 położonych w obrębie wsi Lubasz.

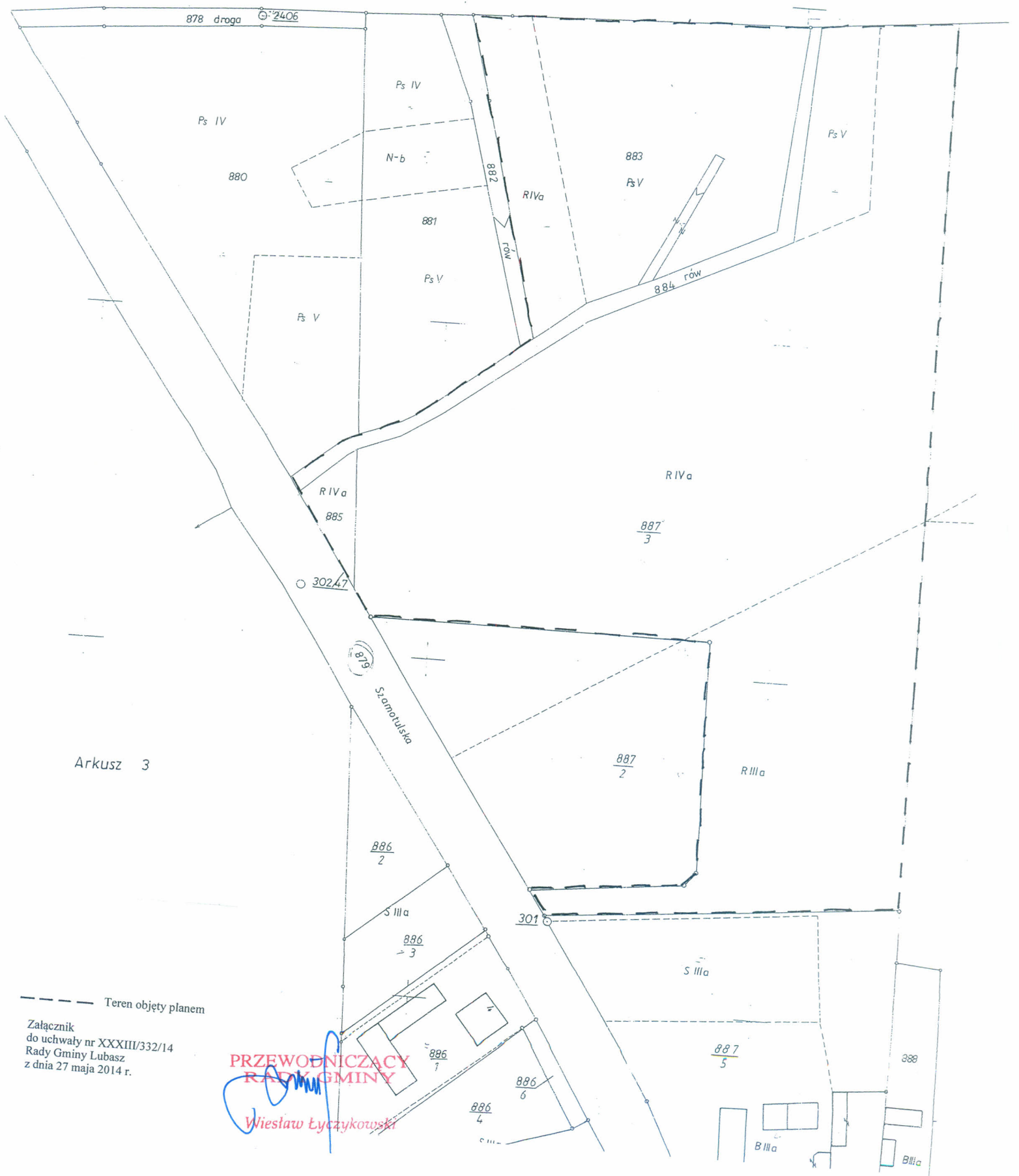
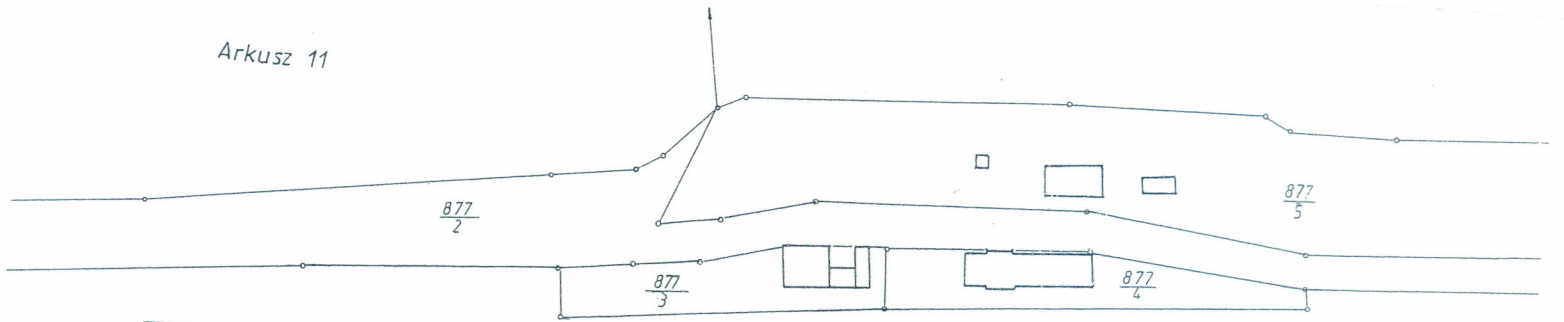
Na podstawie art. 18 ust.2 pkt. 15 ustawy z dnia 8 marca 1990 roku o samorządzie gminnym ( Dz.U. z 2013 roku, poz. 594 ze zmianami), art. 14 ust.1 ustawy z dnia 27 marca 2003 roku o planowaniu i zagospodarowaniu przestrzennym (Dz.U. z 2012 roku, poz. 647 ze zmianami)

**Rada Gminy Lubasz uchwala co następuje:**

- § 1.1. Przystępuje się do sporządzenia miejscowego planu zagospodarowania przestrzennego na obszarze działek nr 883, 884, 885 i 887/3 położonych w obrębie wsi Lubasz.
2. Teren objęty planem oznaczono na mapie, stanowiącej załącznik do uchwały.
- § 2. Wykonanie uchwały powierza się Wójtowi Gminy Lubasz.
- § 3. Uchwała obowiązuje z dniem podjęcia.

  
PRZEWODNICZĄCY  
RADY GMINY  
Wiesław Łyczukowski

Arkusz 11



Arkusz 3

----- Teren objęty planem  
Załącznik  
do uchwały nr XXXIII/332/14  
Rady Gminy Lubasz  
z dnia 27 maja 2014 r.

**PRZEWODNICZĄCY  
RADY GMINY**  
*Wiesław Łyczykowski*