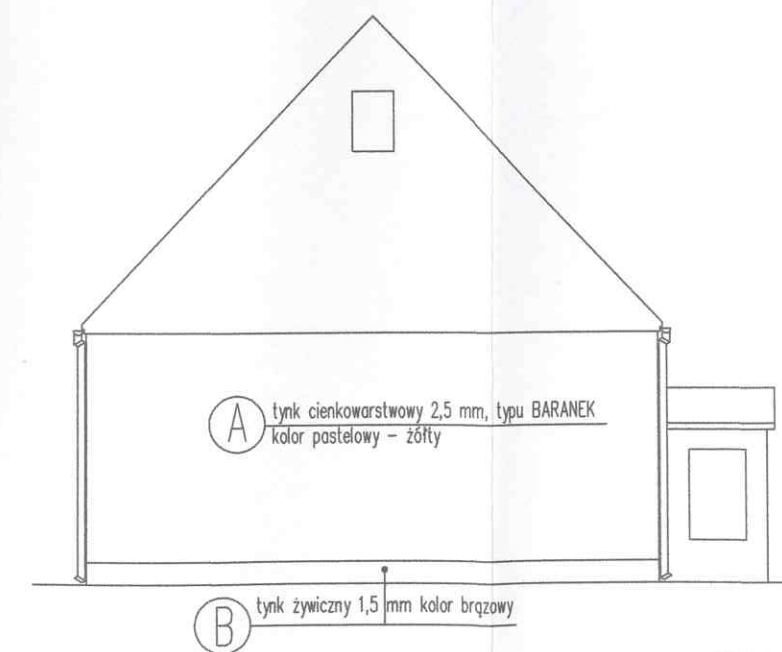
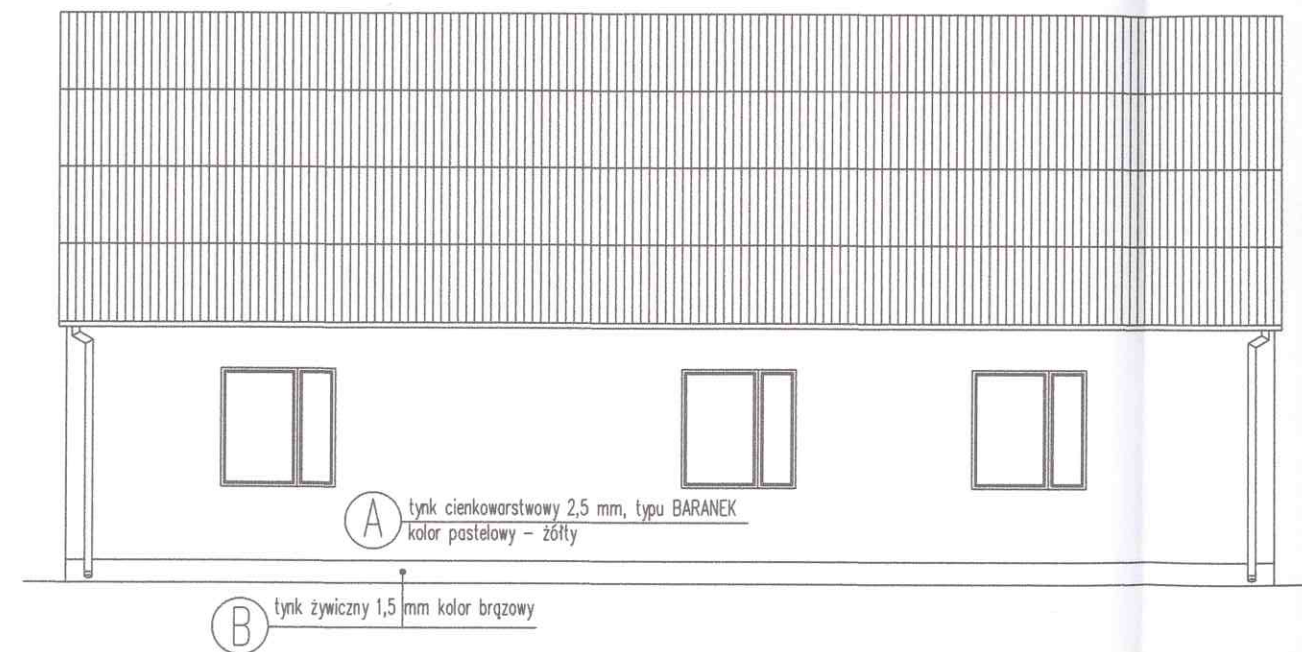
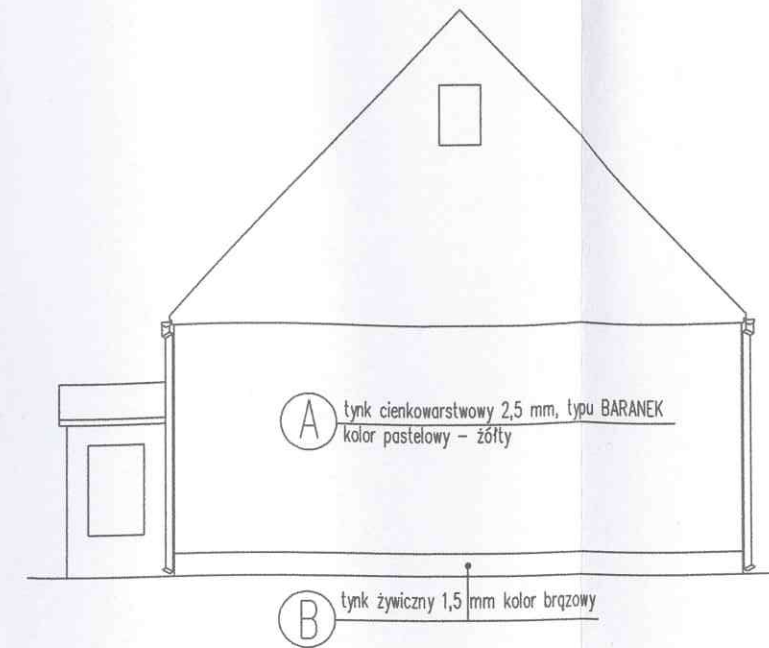
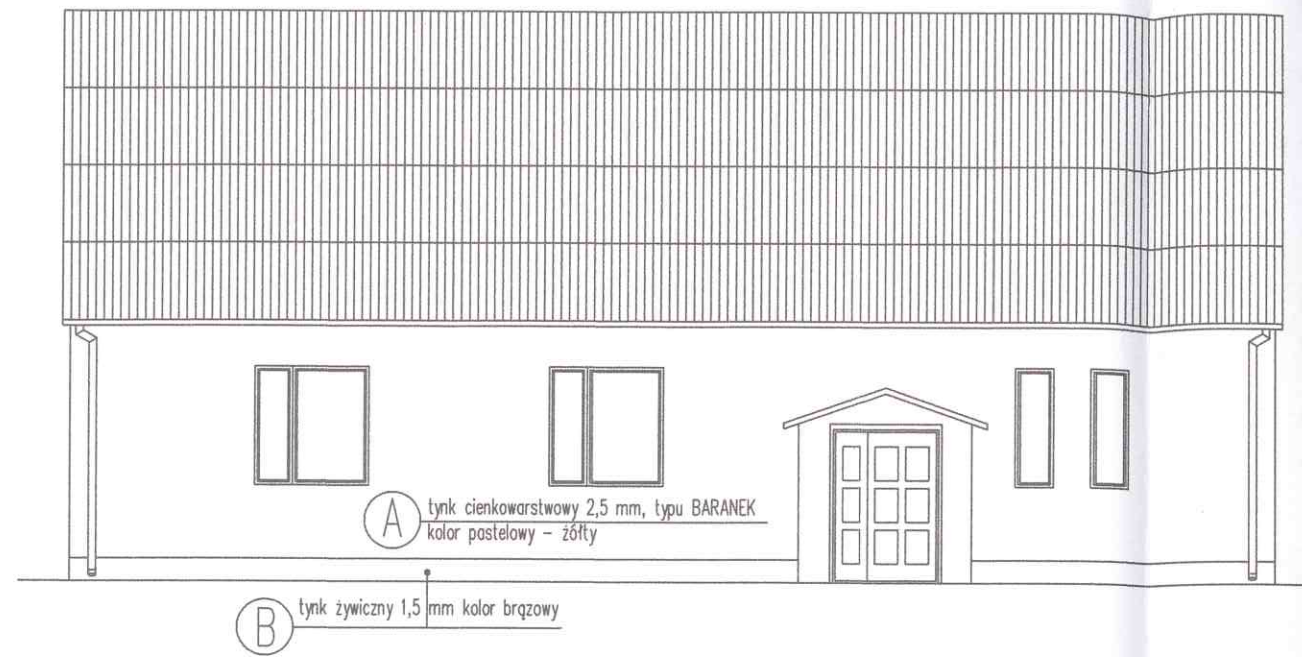


A	tynk cienkowarstwowy 2,5 mm, typu BARANEK
	podkład gruntujący systemowy
	zaprawa klejowa po uprzednim uzupełnieniu tynków luźnych
B	tynk żywiczny 1,5 mm, kolor brązowy (mozaika)
	emulsja podkładowa gruntująca – systemowa barwiona
	zaprawa klejowa miejscowo po uprzednim skuciu tynków luźnych

 budconsult DORADZTWO BUDOWLANE				
Jednostka projektowa	budconsult DORADZTWO BUDOWLANE ul. B. Chrobrego 29 64-720 LUBASZ TEL. 664 510 466			
Nazwa projektu	INTEGRACJA ŚRODOWISK WIEJSKICH W GMINIE LUBASZ POPRZECZ REMONTY ŚWIETLIC WIEJSKICH W SOKOŁOWIE, KAMIONCE I KRUTECZKU			
Adres	KAMIONKA, gm. LUBASZ			
Inwestor	GMINA LUBASZ ul. B. CHROBREGO 37 64-720 LUBASZ			
Tytuł rysunku	ELEWACJE PO REMONCIE			
Projektant	BŁAŻEJ MRÓZ upr. bud. 7132 / 20 / W / 2002			
Stadium	Data	Branża	Skala	Nr rysunku
ARCHITEKTURA	09.2013	ARCHITEKTURA	1:100	PB - 01



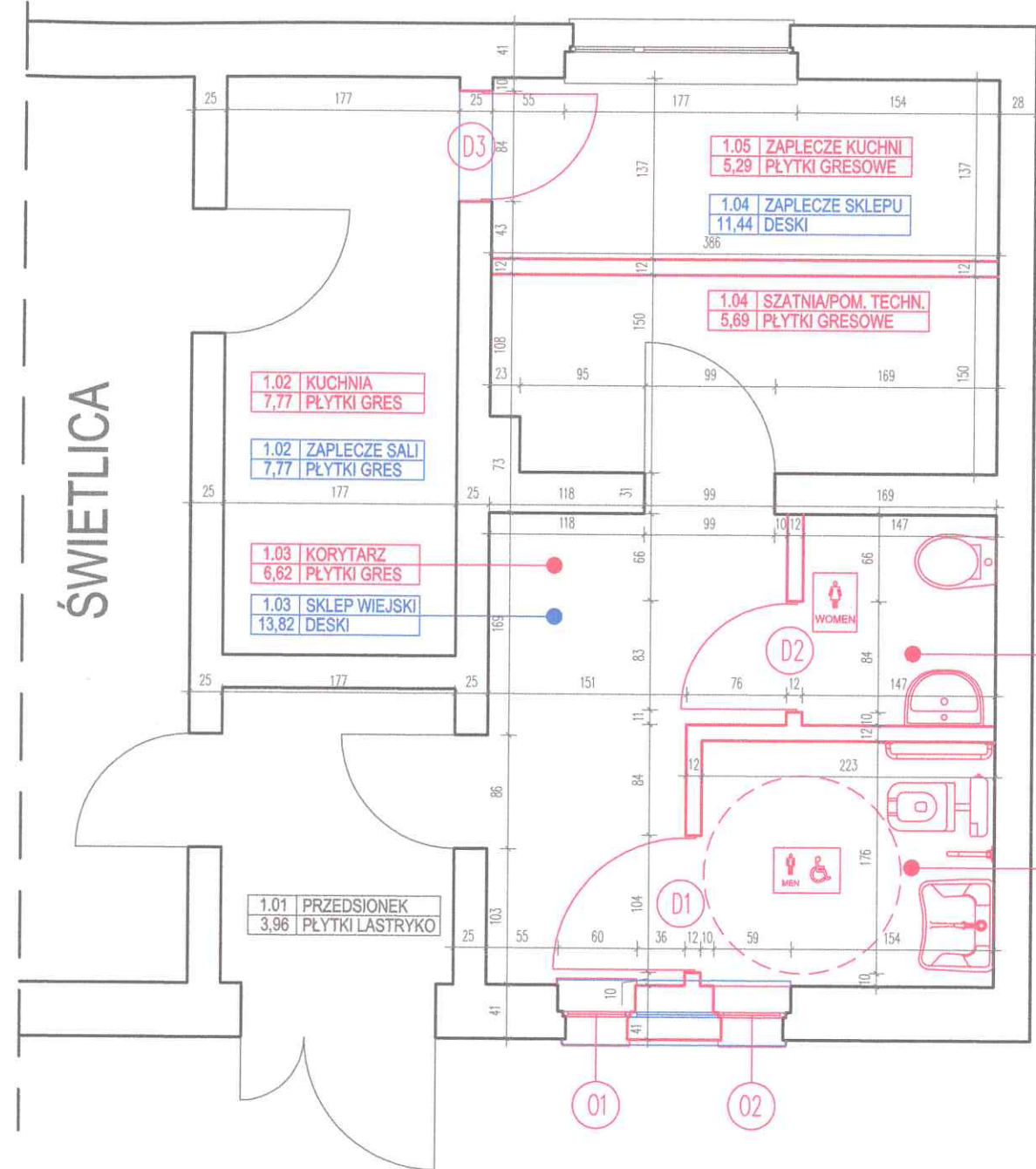
(A) tynk cienkowarstwowy 2,5 mm, typu BARANEK
podkład gruntujący systemowy
zaprawa klejowa po uprzednim uzupełnieniu tynków luźnych

(B) tynk zwykły 1,5 mm, kolor brązowy (mozaika)
emulsja podkładowa gruntująca - systemowa barwiona
zaprawa klejowa miejscowo po uprzednim skuciu tynków luźnych



budconsult
DORADZTWO BUDOWLANE

Jednostka projektowa	budconsult DORADZTWO BUDOWLANE ul. B. Chrobrego 29 64-720 LUBASZ TEL. 664 510 466			
Nazwa projektu	INTEGRACJA ŚRODOWISK WIEJSKICH W GMINIE LUBASZ POPRZECZ REMONTY ŚWIETLIC WIEJSKICH W SOKOŁOWIE, KAMIONCE I KRUTECZKU			
Adres	KRUTECZEK, gm. LUBASZ			
Inwestor	GMINA LUBASZ ul. B. CHROBREGO 37 64-720 LUBASZ			
Tytuł rysunku	ELEWACJE PO REMONCIE			
Projektant	BŁAŻEJ MRÓZ upr. bud. 7132 / 20 / W / 2002			
Stadium	Data	Branża	Skala	Nr rysunku
ARCHITEKTURA	09.2013	ARCHITEKTURA	1:100	PB - 02



1.06 WC DAMSKI
2,35 PŁYTKI GRES

1.07 WC MĘSKI
4,14 PŁYTKI GRES

OZNACZENIE	D1	D2	D3	O1	O2
WIDOK					
MATERIAŁ	drewniane - ptycinowe	drewniane - ptycinowe	drewniane - ptycinowe	PVC 5-KOMOROWE	PVC 5-KOMOROWE
WYPEŁNIENIE	szyby ornamentowe	szyby ornamentowe	szyby ornamentowe	szyby zwykłe	szyba ornamentowa
SZYBA	4 FLOAT	4 FLOAT	4 FLOAT	4/16/4	4/16/4 ornament wew.
ILOŚĆ	1 P	1 P	1 P	1	1

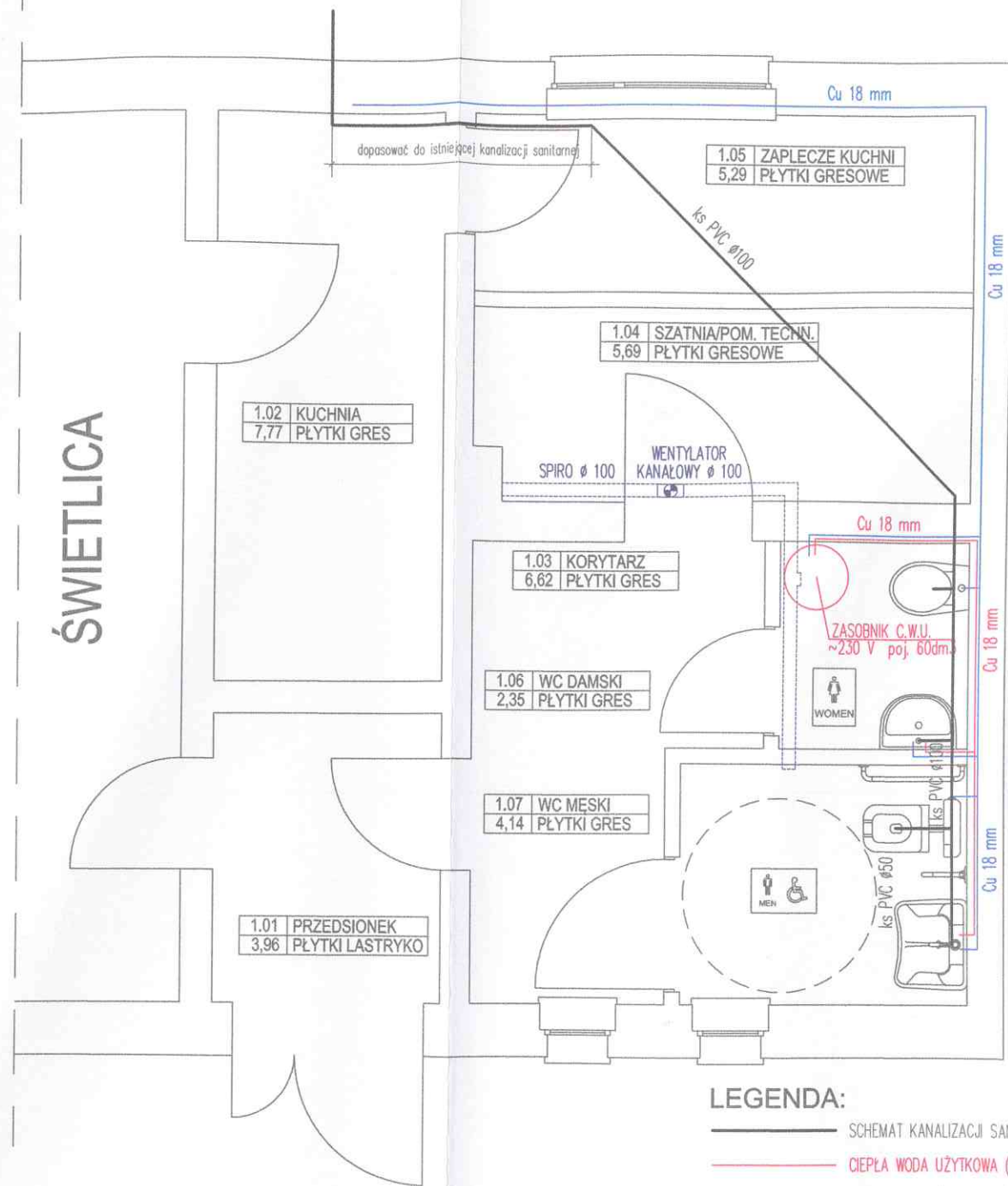
LEGENDA:

ELEM. BUDOWLANE
ISTNIEJĄCE

ELEM. BUDOWLANE
NOWE

ELEM. BUDOWLANE
DO LIKWIDACJI

ŚWIETLICA



LEGENDA:

- SCHEMAT KANALIZACJI SANITARNEJ
- CIEPŁA WODA UŻYTKOWA (CWU)
- ZIMNA WODA UŻYTKOWA (ZWU)
- WENTYLACJA Ø 100

UWAGI:

1. Wszystkie wymiary sprawdzić na budowie
2. Wątpliwości konsultować z Inwestorem i autorem projektu
3. Kolorystyka materiałów wykończeniowych – do zaakceptowania przez Inwestora
4. Wszelkie materiały można wbudować po uzyskaniu akceptacji Inwestora
5. Zamontować wyposażenie WC dla niepełnosprawnych zgodnie z obowiązującymi przepisami
6. Roboty prowadzić zgodnie z WTWORB

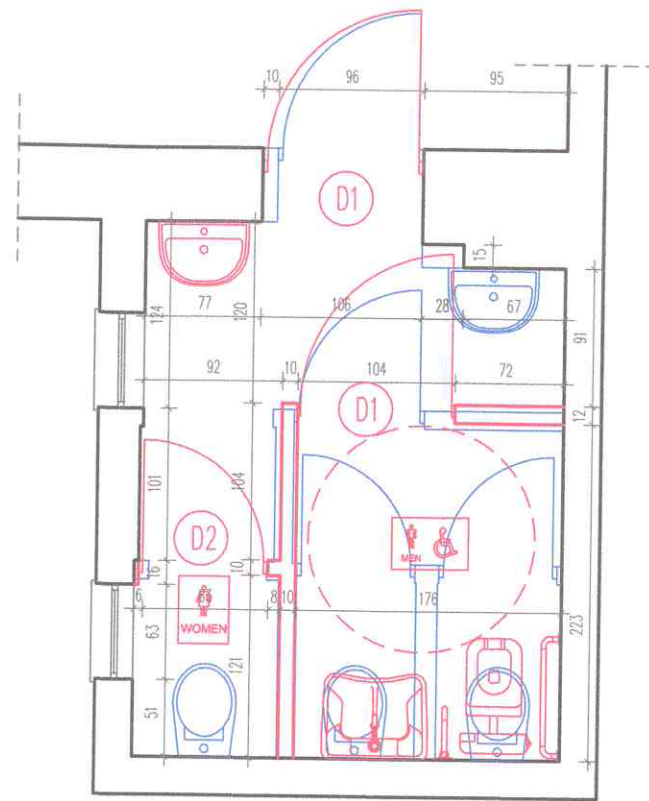


budconsult

DORADZTWO BUDOWLANE

Jednostka projektowa	budconsult DORADZTWO BUDOWLANE ul. B. Chrobrego 29 64-720 LUBASZ TEL. 664 510 466	
Nazwa projektu	INTEGRACJA ŚRODOWISK WIEJSKICH W GMINIE LUBASZ POPRZECZ REMONTY ŚWIETLIC WIEJSKICH W SOKOŁOWIE, KAMIONCE I KRUTECZKU	
Adres	KRUTECZEK, gm. LUBASZ	
Inwestor	GMINA LUBASZ ul. B. CHROBREGO 37 64-720 LUBASZ	
Tytuł rysunku	PRZEBUDOWA POMIESZCZEŃ SANITARIATY I ZAPLECZE TECHNICZNE	
Projektant	BŁAŻEJ MRÓZ upr. bud. 7132 / 20 / W / 2002	
Stadium	Data	Branża
ARCHITEKTURA	09.2013	ARCHITEKTURA
	Skala	Nr rysunku
	1:50	PB - 03

ŚWIETLICA



OZNACZENIE	D1	D2
WIDOK		
MATERIAŁ	drewniane - płycinowe	drewniane - płycinowe
WYPEŁNIENIE	szyby ornamentowe	szyby ornamentowe
SZYBA	4 FLOAT	4 FLOAT
ILOŚĆ	2 L	1 P

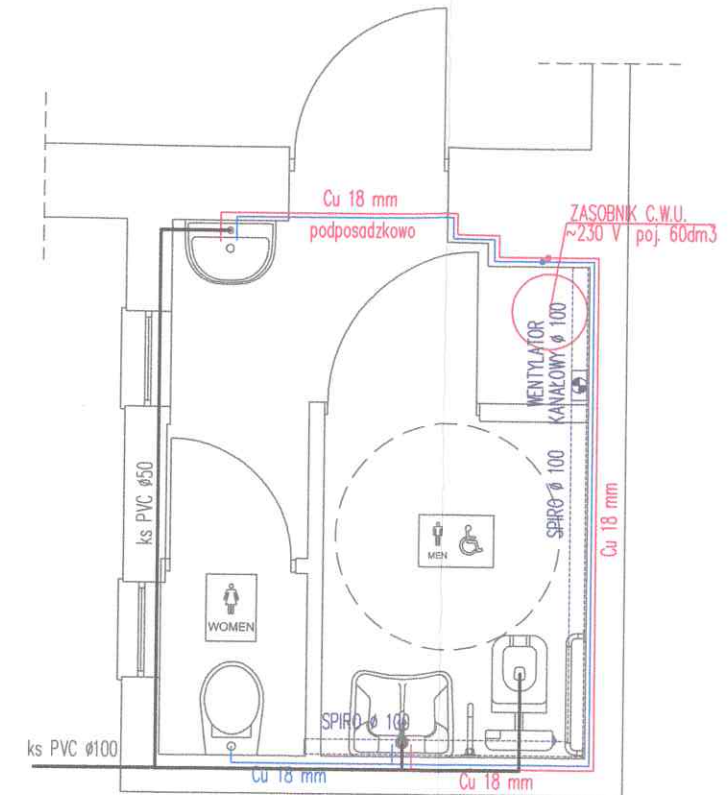
LEGENDA:

ELEM. BUDOWLANE
ISTNIEJĄCE

ELEM. BUDOWLANE
NOWE

ELEM. BUDOWLANE
DO LIKwidACJI

ŚWIETLICA



LEGENDA:

- SCHEMAT KANALIZACJI SANITARNEJ
- CIEPŁA WODA UŻYTKOWA (CWU)
- ZIMNA WODA UŻYTKOWA (ZWU)
- WENTYLACJA Ø 100

UWAGI:

1. Wszystkie wymiary sprawdzić na budowie
2. Wątpliwości konsultować z Inwestorem i autorem projektu
3. Kolorystyka materiałów wykończeniowych – do zaakceptowania przez Inwestora
4. Wszelkie materiały można wbudować po uzyskaniu akceptacji Inwestora
5. Zamontować wyposażenie WC dla niepełnosprawnych zgodnie z obowiązującymi przepisami
6. Roboty prowadzić zgodnie z WTIORB



budconsult
DORADZTWO BUDOWLANE

Jednostka projektowa	budconsult DORADZTWO BUDOWLANE ul. B. Chrobrego 29 64-720 LUBASZ TEL. 664 510 466		
Nazwa projektu	INTEGRACJA ŚRODOWISK WIEJSKICH W GMINIE LUBASZ POPRZECZ REMONTY ŚWIETLIC WIEJSKICH W SOKOŁOWIE, KAMIONCE I KRUTECZKU		
Adres	SOKOŁOWO, gm. LUBASZ		
Inwestor	GMINA LUBASZ ul. B. CHROBREGO 37 64-720 LUBASZ		
Tytuł rysunku	REMONT SANITARIATÓW Z DOSTĘPEM DLA NIEPEŁNOSPRAWNYCH		
Projektant	BŁAŻEJ MRÓZ upr. bud. 7132 / 20 / W / 2002		
Stadium	Data	Branża	Skala