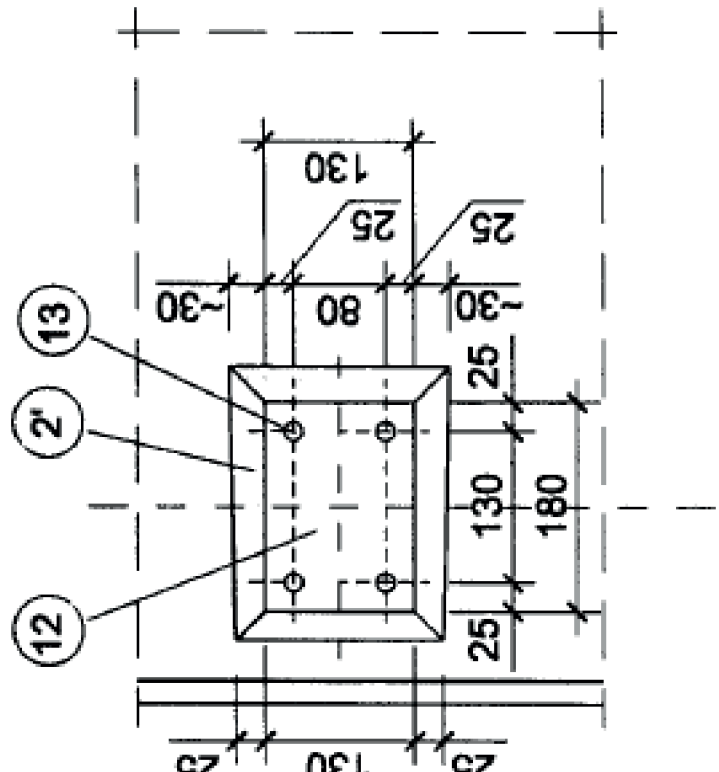
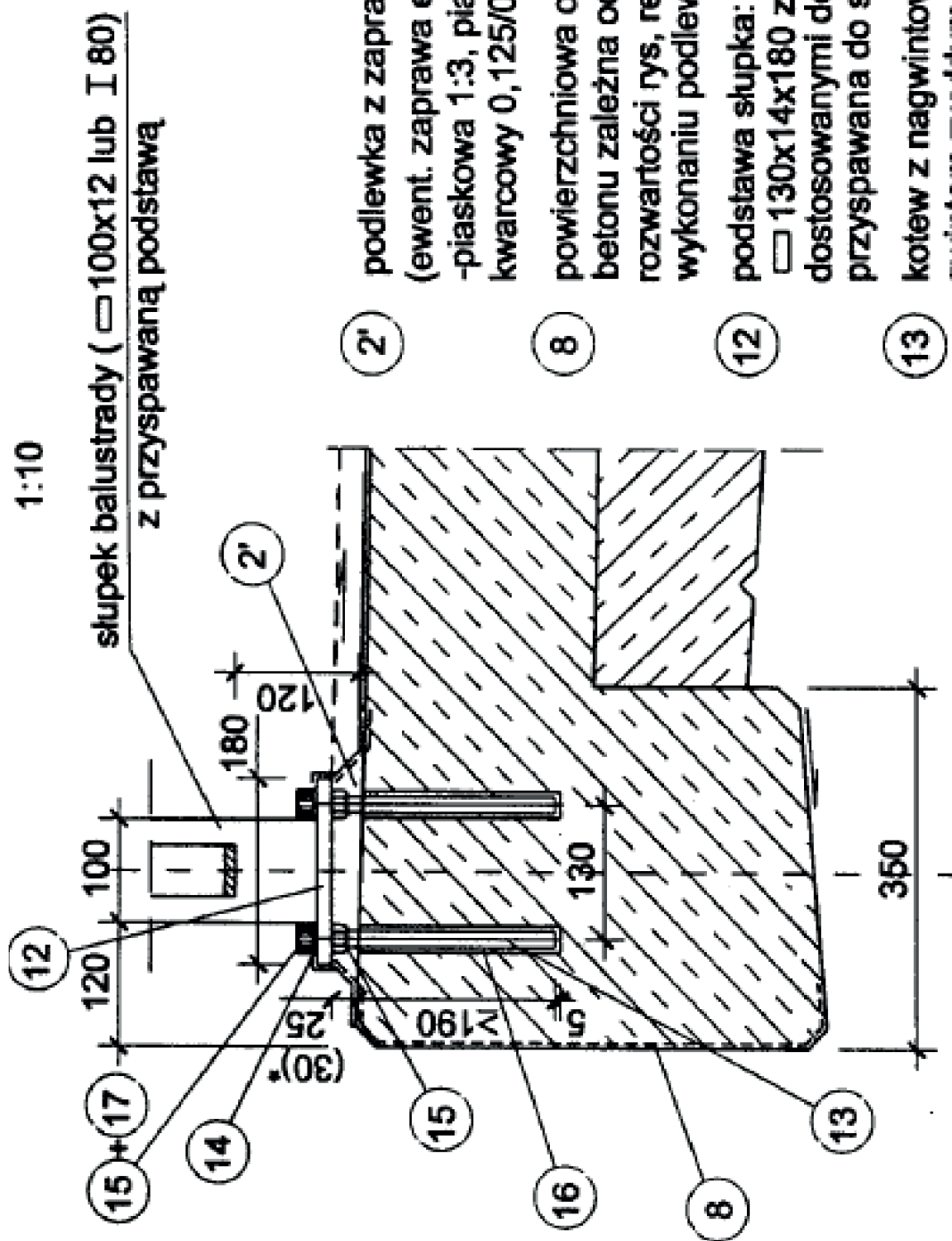
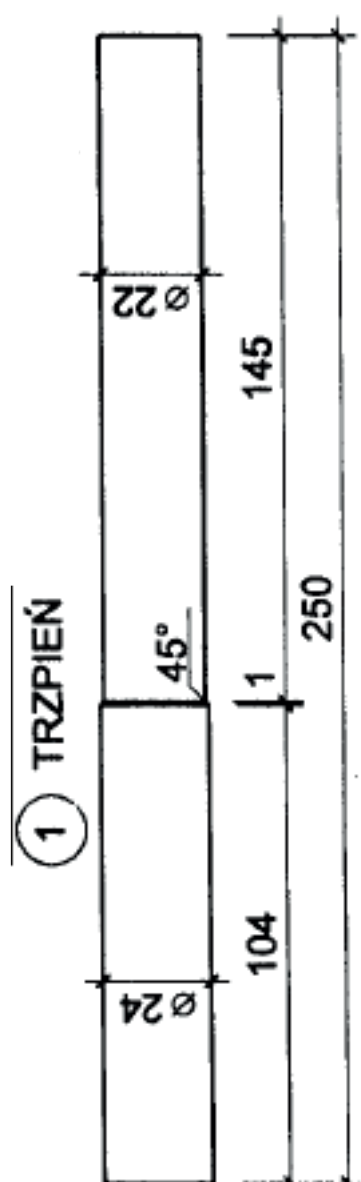
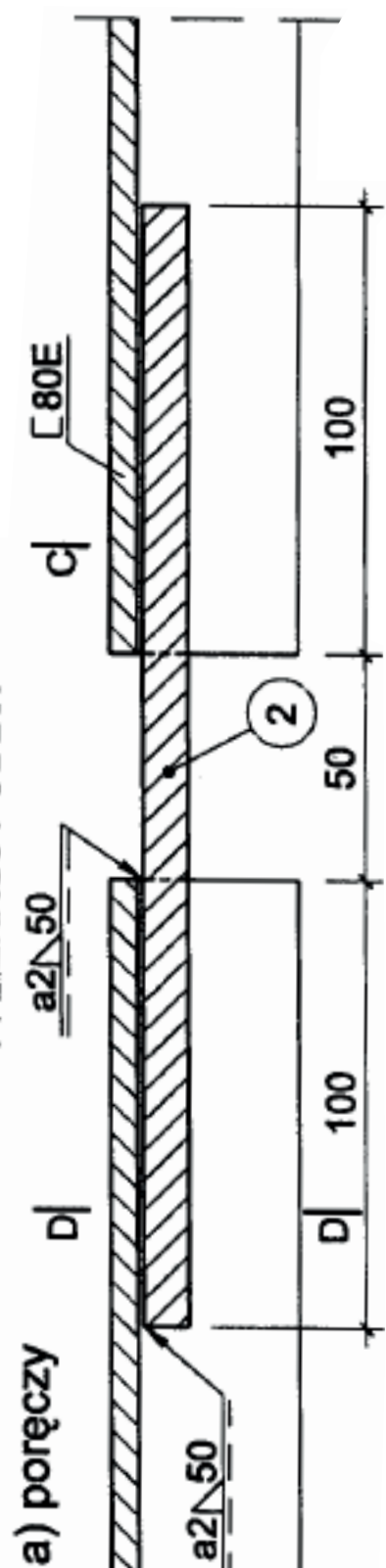
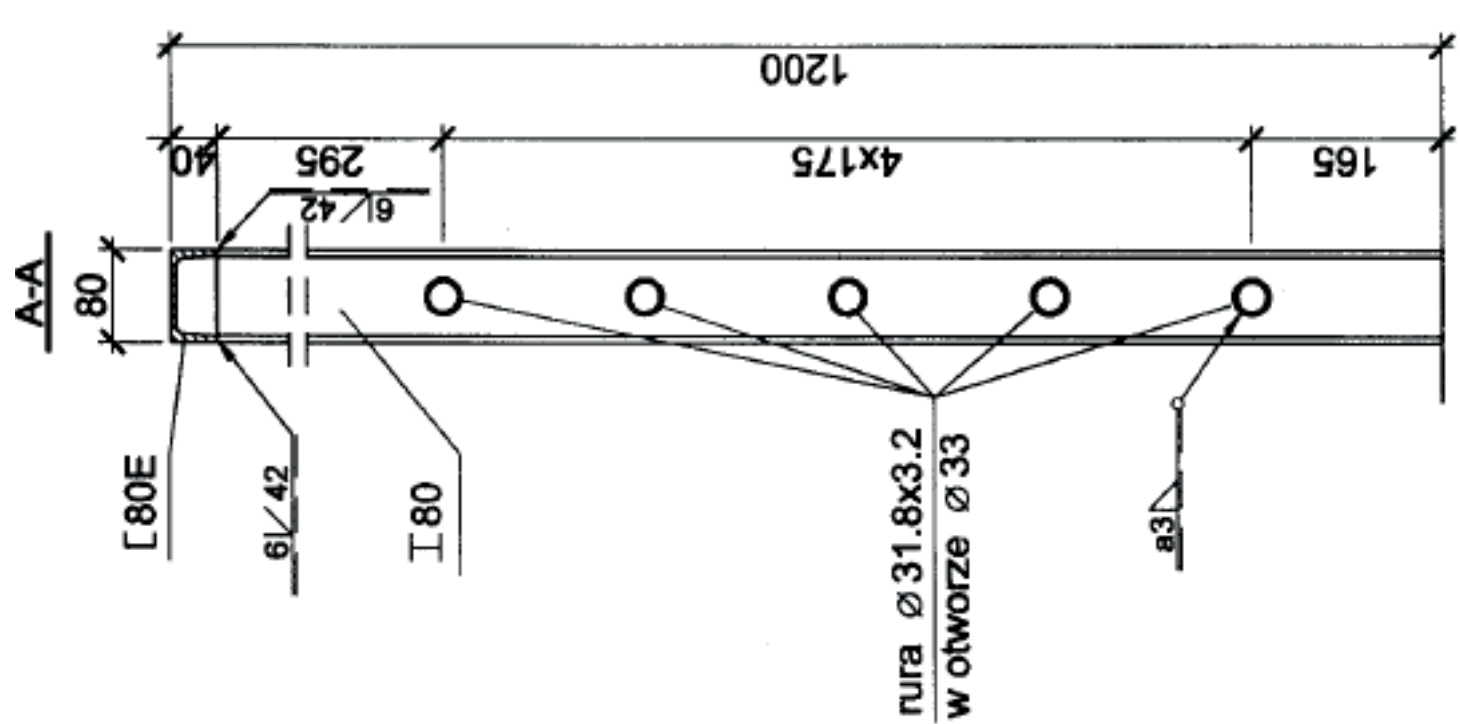
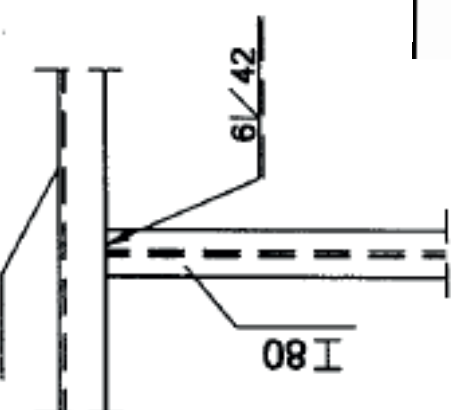
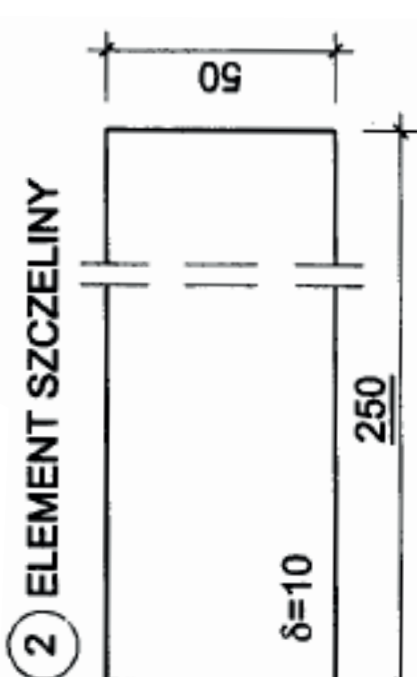
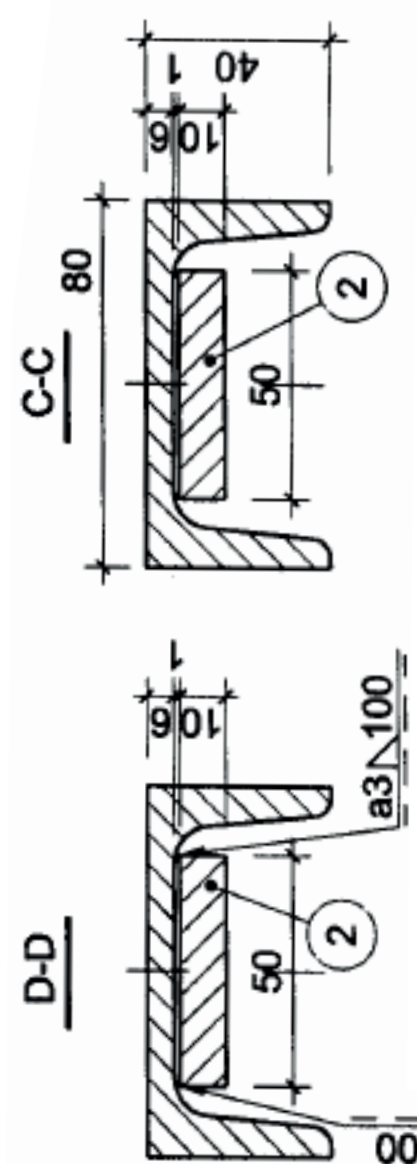
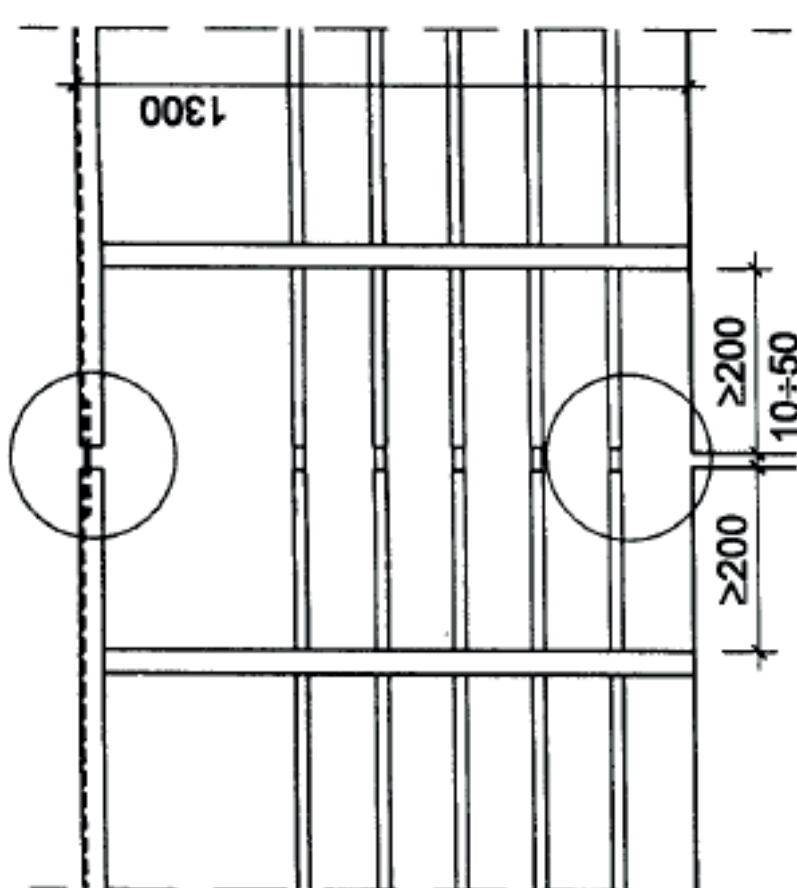
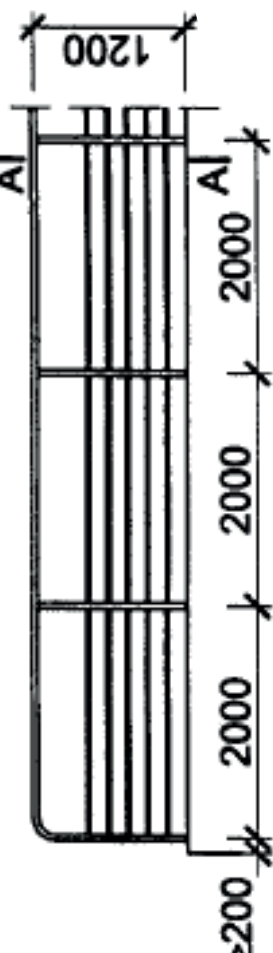


## SZCZEGÓŁY KONSTRUKCYJNE KŁADKI - MONTAŻ PORĘCZY




- 2' podłewka z zaprawy niskoskurczowej (ewent. zaprawa epoksydowo-piaskowa 1:3, piasek kwarcowy 0,125/0,25)
- 8 powierzchnię ochrona betonu zależna od przewidywanej rozwartości rys, realizowana po wykonaniu podłewki słupków
- 12 podstawa słupka:  
□ 130x14x180 z otworami dostosowanymi do przekroju kotwi, przyspawana do słupka balustrady
- 13 kotew z nagwintowaną końcówką gwintem zwykłym wg PN-83/M-02013 dostosowanym do średnicy pręta
- 14 podkładka Fe/Zn PN-78/M-82005 dostosowana do średnicy kotwi
- 15 nakrętka Fe/Zn PN-86/M-82144 dostosowana do średnicy kotwi
- 16 zalewka z zaprawy niskoskurczowej na cementowym lub z żywicy dostosowane stopnia wilgotności betonu
- 17 osłona nakrętki z tworzywa sztucznego

**KOLEJNOŚĆ MONTAŻU:**

1. Nawiercenie otworów w płycie chodnika - średnica otworu większa niż średnica kotwi stosownie do wymagań PN-72/B-06270
2. Osadzenie kotwi w otworach wypełnionych zalewką z zaprawy niskoskurczowej lub z żywicy.
3. Założenie na kotwiach nakrętek dolnych i wstępna regulacja projektowanego poziomu podstaw słupków balustrady. Ustawienie segmentów balustrady, regulacja wysokościowa balustrady, dokręcenie nakrętek mocujących.
4. Wykonanie podlewki pod podstawy słupków balustrady.

W słupkach pośrednich kotwy należy zamontować tak by po przewierceniu płyty kotwy pod spodem były dokręcone nakrętką mocującą z płaskownikiem 130x14x180 z otworami dostosowanymi do przekroju kotwi, zabezpieczającymi słupek od spodu przed wyrwaniem.

	Wykonawca		Firma Projektowo-Wykonawcza JANBUD ul. Sikorskiego 41A/1 Czarnków tel. (067) 255-26-29		
	Obiekt	Budowa ścieżki pieszej od Szkoły Podstawowej do osiedla wzdłuż drogi powiatowej w m. Jędrzejewo.			
	Temat rys.	Szczegóły konstrukcyjne kładki - montaż poręczy			
	Projektant	Apolinary Teleżyński upr. Nr GP-7342/1677/92			
	Asystent projektanta	Szymon Antkowiak			
		SKALA	1:10 1:10 1:100		
		Data, podpis		Nr rys.	5