

# ZAŁĄCZNIK 12.1

Mapa maksymalnego zasięgu oddziaływania akustycznego zespołu elektrowni wiatrowych "FW LUBASZ" składającego się z 12 turbin o mocy do 5 MW każda i wysokości posadowienia od 90 do 150 m n.p.t. (siatka obliczeniowa na wysokości 4 m. n.p.t.)

FAZA EKSPLOATACJI

OPCJA 1

PORA DNIA I NOCY

### ZAŁOŻENIA PRZYJĘTE DO ANALIZY AKUSTYCZNEJ:

- maksymalny poziom mocy akustycznej:  
# pora dnia - praca turbin z pełną mocą  $L_{wa}=107,5$  dB,  
# pora nocy - praca turbin z uwzględnieniem wyciszeń wskazanych w Raporcie,
- wysokość masztu  $h = 90$  m (maksymalne oddziaływanie),
- metoda ogólna zgodnie z PN EN-ISO 9613-2,
- współczynnik tłumienia gruntu  $G=0$ ,
- obliczenia z uwzględnieniem kierunkowości.

### OZNACZENIE:

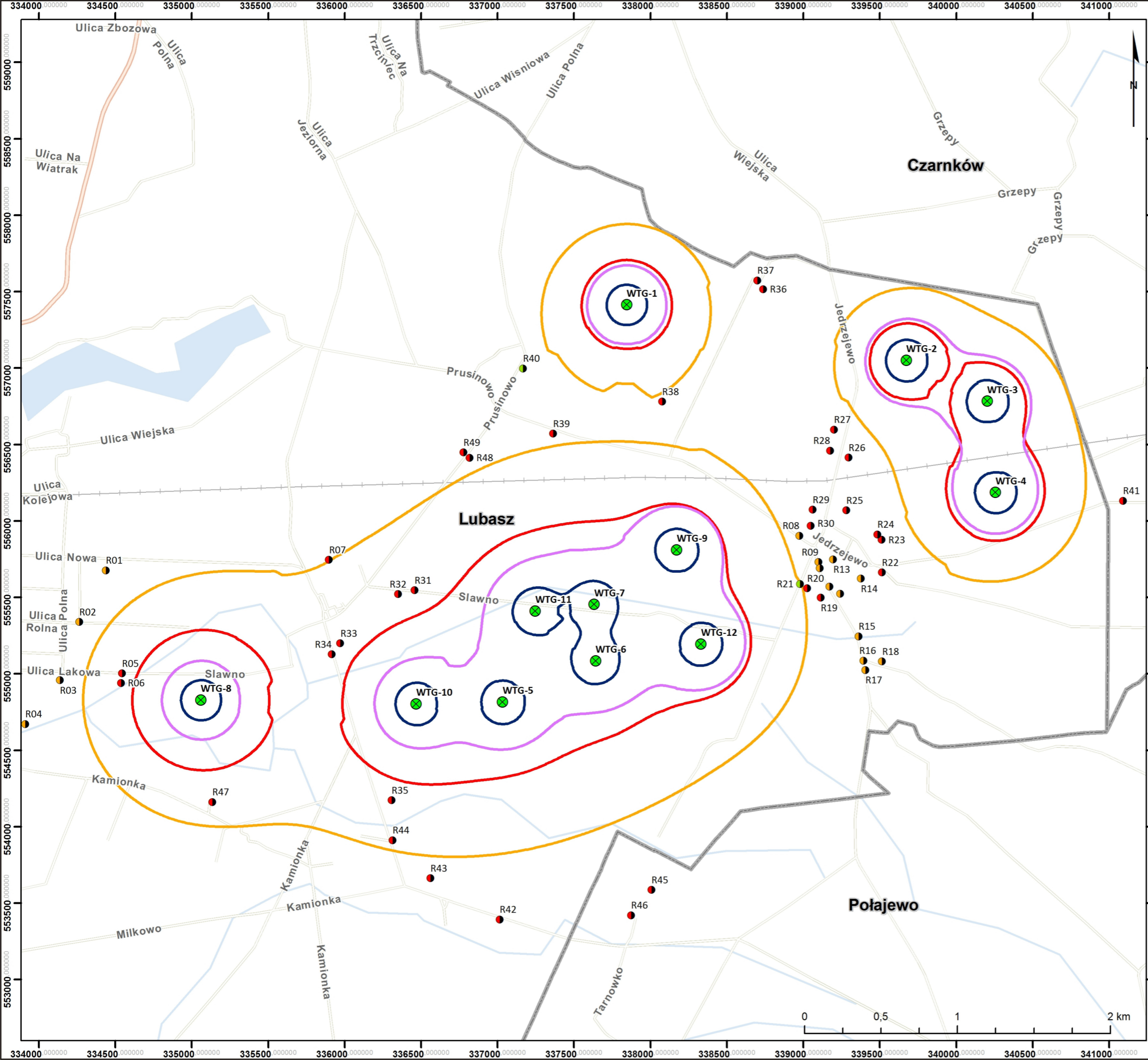
- Planowana lokalizacja turbin wiatrowych
- Lokalizacja punktów odbioru z określeniem poziomu dopuszczalnego hałasu (dzień/noc)
- 50/- dB(A)
- 50/40 dB(A)
- 55/45 dB(A)
- Granica gminy

### SKALA BARW LINII JEDNAKOWEGO POZIOMU DŹWIĘKU (L<sub>aeq</sub>):

- pora dnia:  
 - 55 dB(A)  
 - 50 dB(A)
- pora nocy:  
 - 45 dB(A)  
 - 40 dB(A)

### DOPUSZCZALNY POZIOM HAŁASU:

Pora dnia:  $L_{Aeq D} = 55/50$  dB(A)  
Pora nocy:  $L_{Aeq N} = 45/40$  dB(A)



STYCZEŃ 2016



# ZAŁĄCZNIK 12.2

Mapa maksymalnego zasięgu oddziaływania akustycznego zespołu elektrowni wiatrowych "FW LUBASZ" składającego się z 12 turbin o mocy do 5 MW każda i wysokości posadowienia od 90 do 150 m n.p.t. (siatka obliczeniowa na wysokości 4 m. n.p.t.)

FAZA EKSPLOATACJI

OPCJA 2  
(przesunięcie turbiny EW 11)

PORA DNIA I NOCY

### ZAŁOŻENIA PRZYJĘTE DO ANALIZY AKUSTYCZNEJ:

- maksymalny poziom mocy akustycznej:  
# pora dnia - praca turbin z pełną mocą  $L_{wa}=107,5$  dB,  
# pora nocy - praca turbin z uwzględnieniem wyciszeń wskazanych w Raporcie,
- wysokość masztu  $h = 90$  m (maksymalne oddziaływanie),
- metoda ogólna zgodnie z PN EN-ISO 9613-2,
- współczynnik tłumienia gruntu  $G=0$ ,
- obliczenia z uwzględnieniem kierunkowości.

### OZNACZENIE:

- Planowana lokalizacja turbin wiatrowych
- Lokalizacja punktów odbioru z określeniem poziomu dopuszczalnego hałasu (dzień/noc)
- 50/- dB(A)
- 50/40 dB(A)
- 55/45 dB(A)
- Granica gminy

### SKALA BARW LINII JEDNAKOWEGO POZIOMU DŹWIĘKU ( $L_{Aeq}$ ):

- pora dnia:  
 - 55 dB(A)  
 - 50 dB(A)
- pora nocy:  
 - 45 dB(A)  
 - 40 dB(A)

### DOPUSZCZALNY POZIOM HAŁASU:

Pora dnia:  $L_{Aeq D} = 55/50$  dB(A)  
Pora nocy:  $L_{Aeq N} = 45/40$  dB(A)

