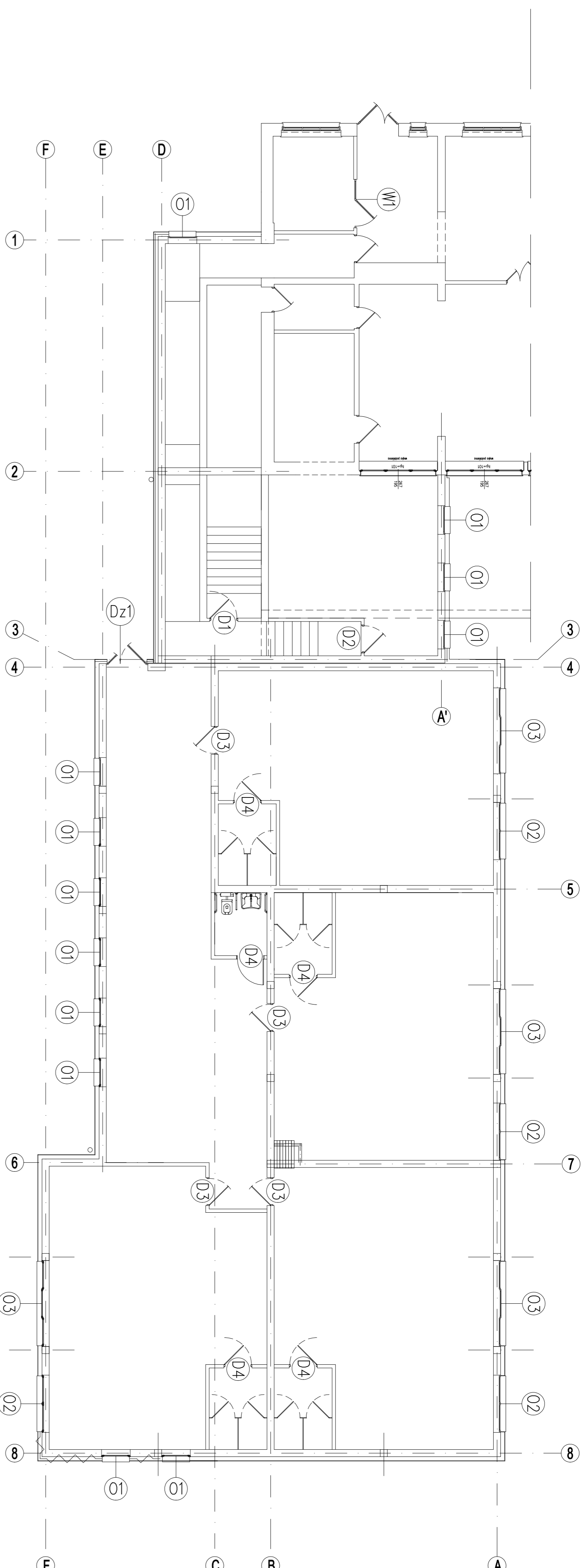


LOKALIZACJA STOLARKI OTWOROWEJ skala 1:200

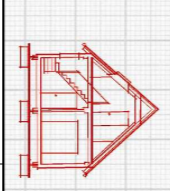


UWAGA:

1. Wszystkie otwory sprawdzić na budowie.
2. Kolorystyka i rodzaj szklenia drzwi wewnętrznych – ustalić z Inwestorem.
3. Drzwi wewnętrzne – ościeżnice regulowane – dopasować do grubości ścian.

ZESTAWIENIE STOLARKI OTWOROWEJ skala 1:50

OZNACZENIE	0 1	0 2	0 3	Dz 1	D 1	D 2	D 3	D 4	W 1
WIDOK OD STRONY ZAWIASÓW									
LINIA ODNIESIENIA ±0,00 poziom posiadzki budynku projektowanego	100	200	300	145	96	112	96	96	
MATERIAŁ / KOLOR	PCV BIAŁE 33.2/16/33.2	PCV BIAŁE 33.2/16/33.2	PCV BIAŁE 33.2/16/33.2	PCV BIAŁE 33.2/16/33.2	PIYONOWE/JASNY DĄB	PIYONOWE/JASNY DĄB 4FI0A1 PŁASKOW.	PIYONOWE/JASNY DĄB 4FI0A1	PIYONOWE/JASNY DĄB 4FI0A1 PŁASKOW.	PCV BIAŁE
SZYBA	33.2/16/33.2	33.2/16/33.2	33.2/16/33.2	33.2/16/33.2	4FI0A1	4FI0A1	4FI0A1	4FI0A1	4FI0A1
WYPOSAŻENIE	SKRZĄDKO NIEOTWIERANE "FIX" MĄSIWITŁE UCHEJNE Z POZIOMU PODŁOGI USZCZELKI EPDM SZARE	SKRZĄDKO NIEOTWIERANE "FIX" MĄSIWITŁE UCHEJNE Z POZIOMU PODŁOGI USZCZELKI EPDM SZARE	SKRZĄDKO NIEOTWIERANE "FIX" DRZWI ODSUWANE "PALIO" MĄSIWITŁE UCHEJNE Z POZIOMU PODŁOGI USZCZELKI EPDM SZARE	MĄSIWITŁE "FIX" SKRZĄDKO CZYNNE – PRZEJSIĘCIE MIN. 90 cm SAMOZAMYKACZ ELEKTROZACZEP USZCZELKI EPDM SZARE DWUSTRONNIE POCHWYT OTWIERANE NA ZEMIAŁTŻ – PRANIE DWA ZAMKI KLASY "C"	SAMOZAMYKACZ ZAMEK PODKŁAMKOWY KLUCZ / KLUCZ SYSTEMOWE "90"	ZAMEK PODKŁAMKOWY KLUCZ / KLUCZ SYSTEMOWE "90"	ZAMEK PODKŁAMKOWY KLUCZ / KLUCZ SYSTEMOWE "90"	TULEJE WENTYLACYJNE ZAMEK PODKŁAMKOWY KLUCZ / MOTYLEK SYSTEMOWE "90"	SKRZĄDKO NIEOTWIERANE "FIX" SKRZĄDKO CZYNNE – PRZEJSIĘCIE MIN. 90 cm USZCZELKI EPDM SZARE DWUSTRONNIE POCHWYT DWA ZAMKI KLASY "C"
ILUŚĆ/KIER. OTWIERANIA	12	4	4	1 P	1 P	1 L	2 P / 2 L	3 P / 2 L	1 P



DORADZTWO BUDOWLANE

budconsult

Jednostka projektowa	budconsult DORADZTWO BUDOWLANE ul. B. Chrobrego 29 64-720 LUBASZ TEL. 664 510 466
Nazwa inwestycji	ROZBUDOWA PRZEDSZKOLA "BAKA" W LUBASZU PRZY UL. PODGÓRNEJ 5
Adres inwestycji	LUBASZ, ul. PODGÓRNYA 5 dz. 654 i 653/10
Inwestor	GINIA LUBASZ ul. B. CHROBREGO 37, 64 – 720 LUBASZ
Tytuł rysunku	ZESTAWIENIE STOLARKI OTWOROWEJ
Projektował	mgr inż arch. MONA KINORSKA
Sprawił	mgr inż. arch. LUKASZ MACIEJEWSKI mgr inż. bud. 77/WFOKK/lpB/2011
Projektował	inż. ZBIGNIEW MACIEJEWSKI
Sprawił	mgr inż. ZBIGNIEW MACIEJEWSKI
Stadium	10.2016
Wskazał	KONSTRUKCJA