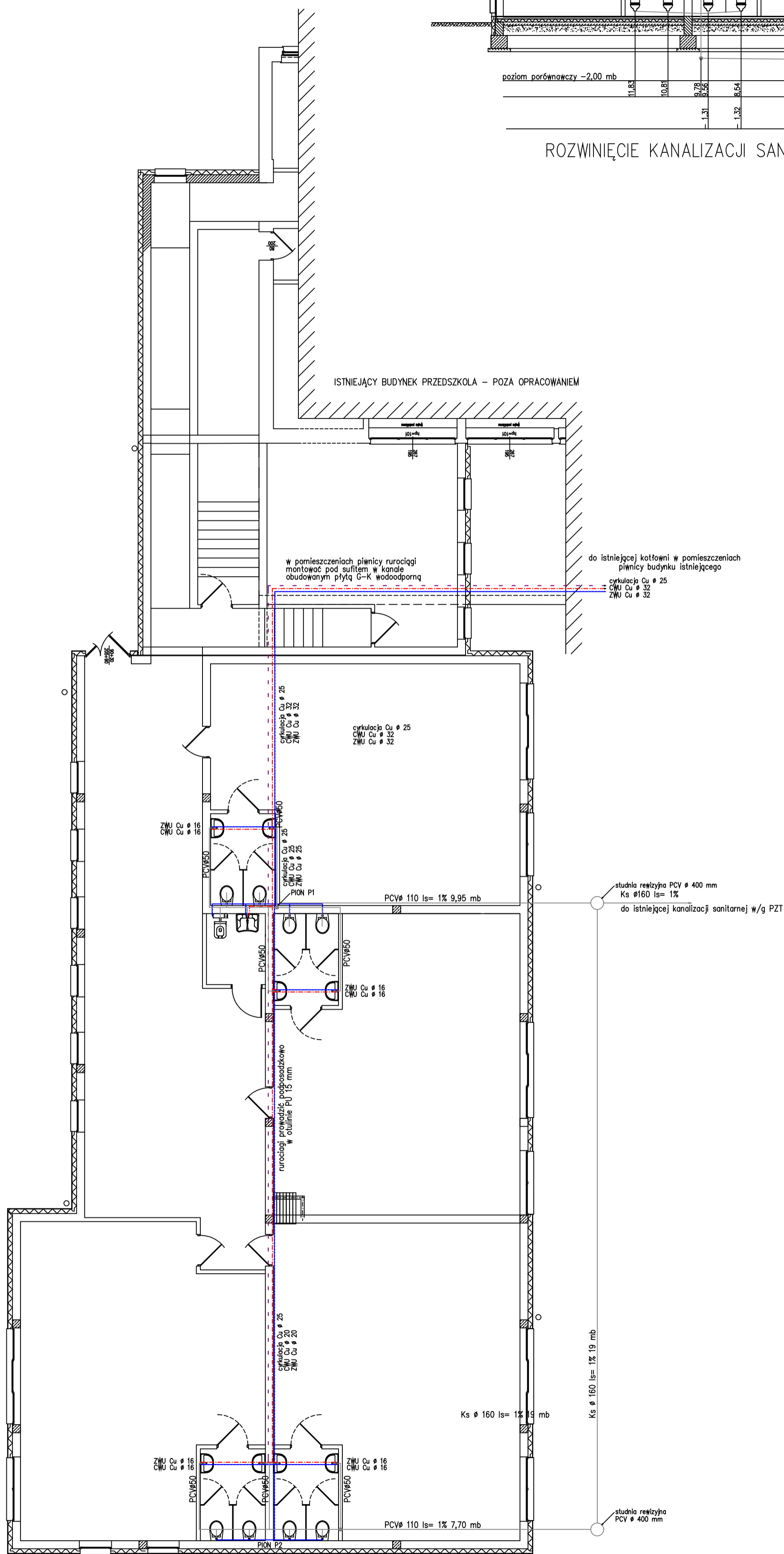
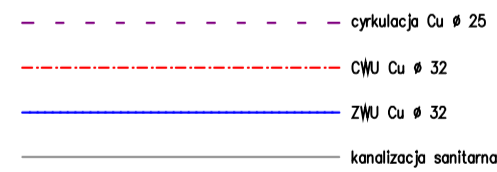



ROZWIĘCIĘ KANALIZACJI SANITARNEJ skala 1:100



RZUT PARTERU skala 1:100



 budconsult DORADZTWO BUDOWLANE				
Jednostka projektowa	budconsult DORADZTWO BUDOWLANE ul. B. Chrobrego 29 64-720 LUBASZ TEL. 664 510 466			
Nazwa inwestycji	ROZBUDOWA PRZEDSZKOLA "BAJKA" W LUBASZU PRZY UL. PODGÓRNEJ 5			
Adres inwestycji	LUBASZ, ul. PODGÓRNEJ 5 dz. 654 i 653/10			
Inwestor	GINA LUBASZ ul. B. CHROBREGO 37, 64 - 720 LUBASZ			
Tytuł rysunku	WODA UŻYTKOWA KAN. SANITARNA			
Instalacje	Projektował mgr inż. DAMIAN MENDYK upr. bud. WKP/0383/PWOS/11			
	Sprawdził mgr inż. GRZEGORZ PADURSKI upr. bud. WKP/0138/POOS/04			
Stadium	Data	Branża	Skala	Nr rysunku
WYKONAWCZY	04.2016	SANITARNE	1:100	PWI - 1