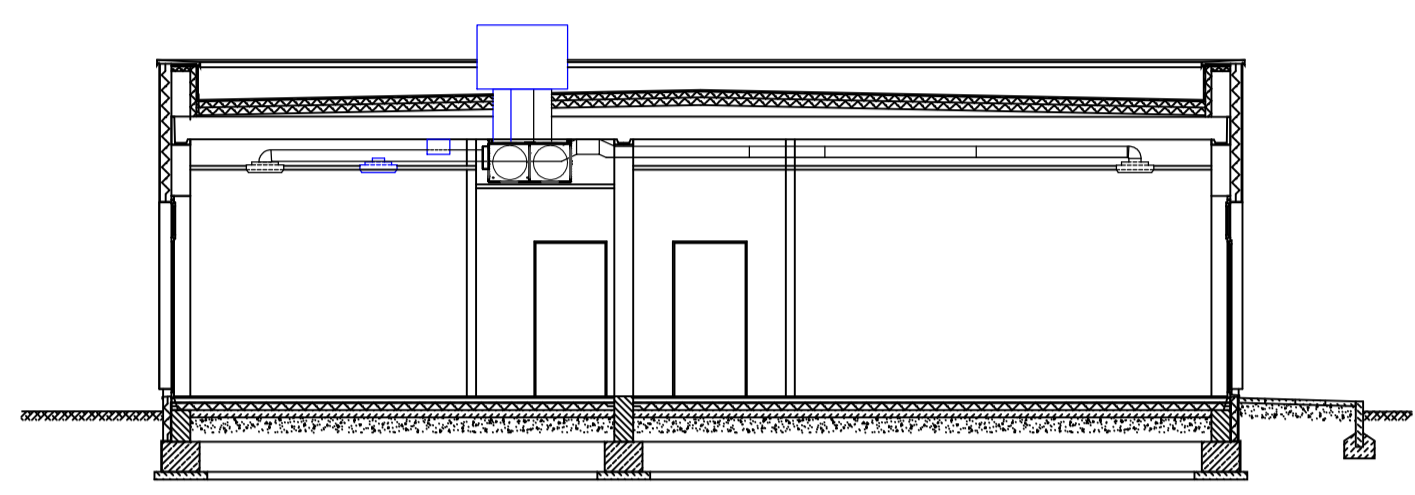
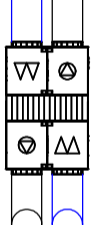
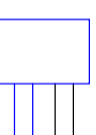



RZUT PARTERU skala 1:100





PRZEKRÓJ B - B skala 1:100

- 


Centrala rekuperacyjna z wymiennikiem krzyżowym  
Podwieszana w przestrzeni sufitu, pod strzemieniem  
Wydajność / spręż: min 1700 [m<sup>3</sup>/h]/[Pa]  
Napięcie zasilania ~230V  
Sprawność ciepła min. 90%  
Wymiary (dt./szer./wys.) 1710 / 1890 / 400 [mm]
- 

Zintegrowana czerpnia - wyrzutnia dachowa  
Przepływ powietrza: wylot / nawiew 1900/1900 [m<sup>3</sup>/h]  
Wymiary (dt./szer./wys.) 1200 / 750 / 850 [mm]
- 

200 m<sup>3</sup>/h  
Amenostat sufitowy nawiewny z tłumikiem  
Wydajność min. 200 m<sup>3</sup>/h
- 

200 m<sup>3</sup>/h  
Amenostat sufitowy wylotowy  
Wydajność min. 200 m<sup>3</sup>/h
- 

25 m<sup>3</sup>/h  
Kratka wentylacyjna sufitowa z wentylatorem  
Napięcie ~230V, klasa szczelności min. IP 54  
Zasilanie łącznie z włącznikiem światła  
Opóźnienie wyłączenia do 30 sek.

 <b>budconsult</b> DORADZTWO BUDOWLANE				
Jednostka projektowa	<b>budconsult DORADZTWO BUDOWLANE</b> ul. B. Chrobrego 29 64-720 LUBASZ TEL. 664 510 466			
Nazwa inwestycji	ROZBUDOWA PRZEDSZKOLA "BAJKA" W LUBASZU PRZY UL. PODGÓRNEJ 5			
Adres inwestycji	LUBASZ, ul. PODGÓRNEJ 5 dz. 654 i 653/10			
Inwestor	GMINA LUBASZ ul. B. CHROBREGO 37, 64 - 720 LUBASZ			
Tytuł rysunku	INSTALACJA WENTYLACJI			
Instalacje	Projektował mgr inż. DAMIAN MENDYK upr. bud. WKP/0383/PWOS/11			
	Sprawdził mgr inż. GRZEGORZ PADURSKI upr. bud. WKP/0138/POOS/04			
Stadium	Data	Branża	Skala	Nr rysunku
WYKONAWCZY	04.2016	SANITARNE	1:100	PWI - 3