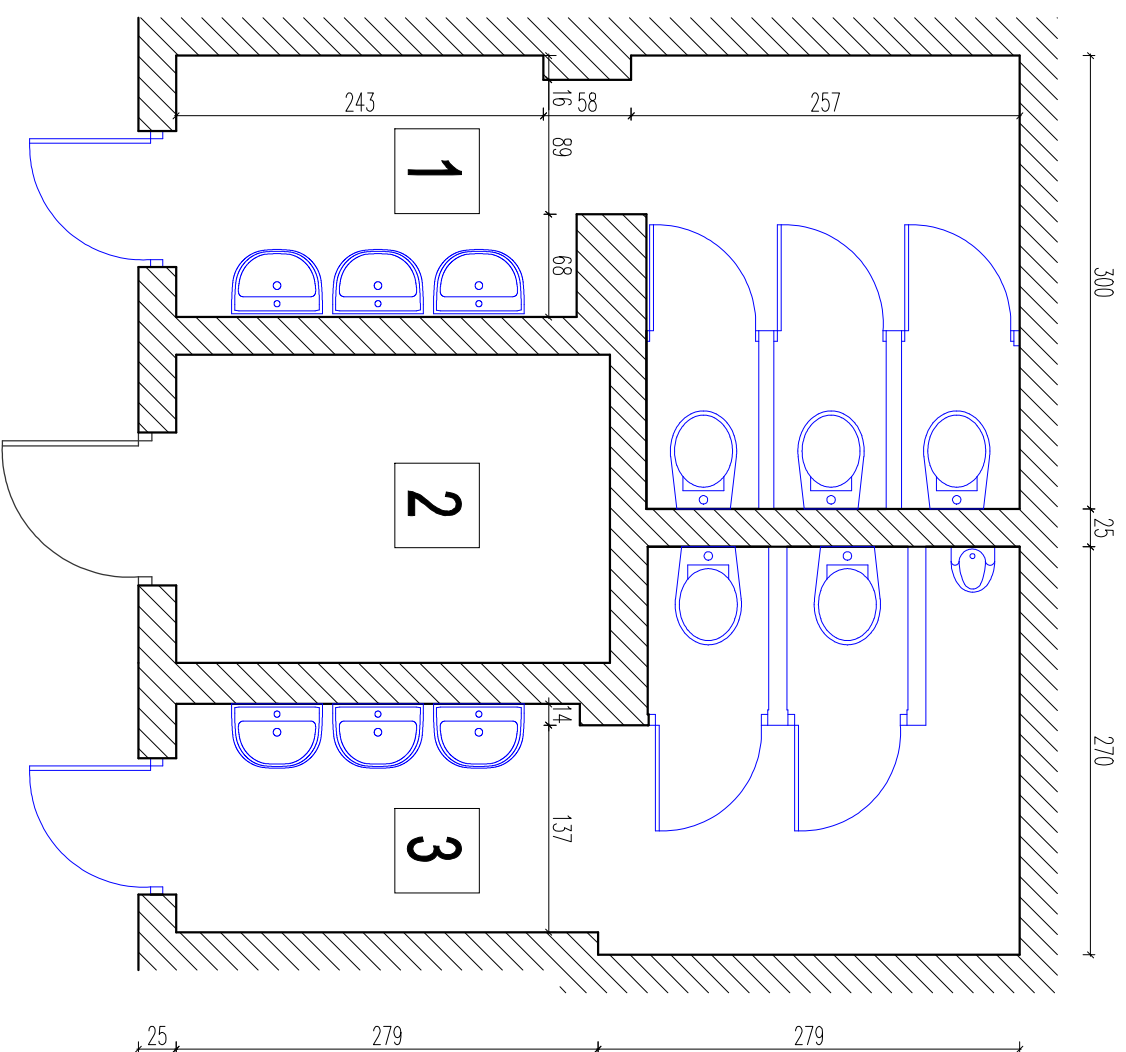


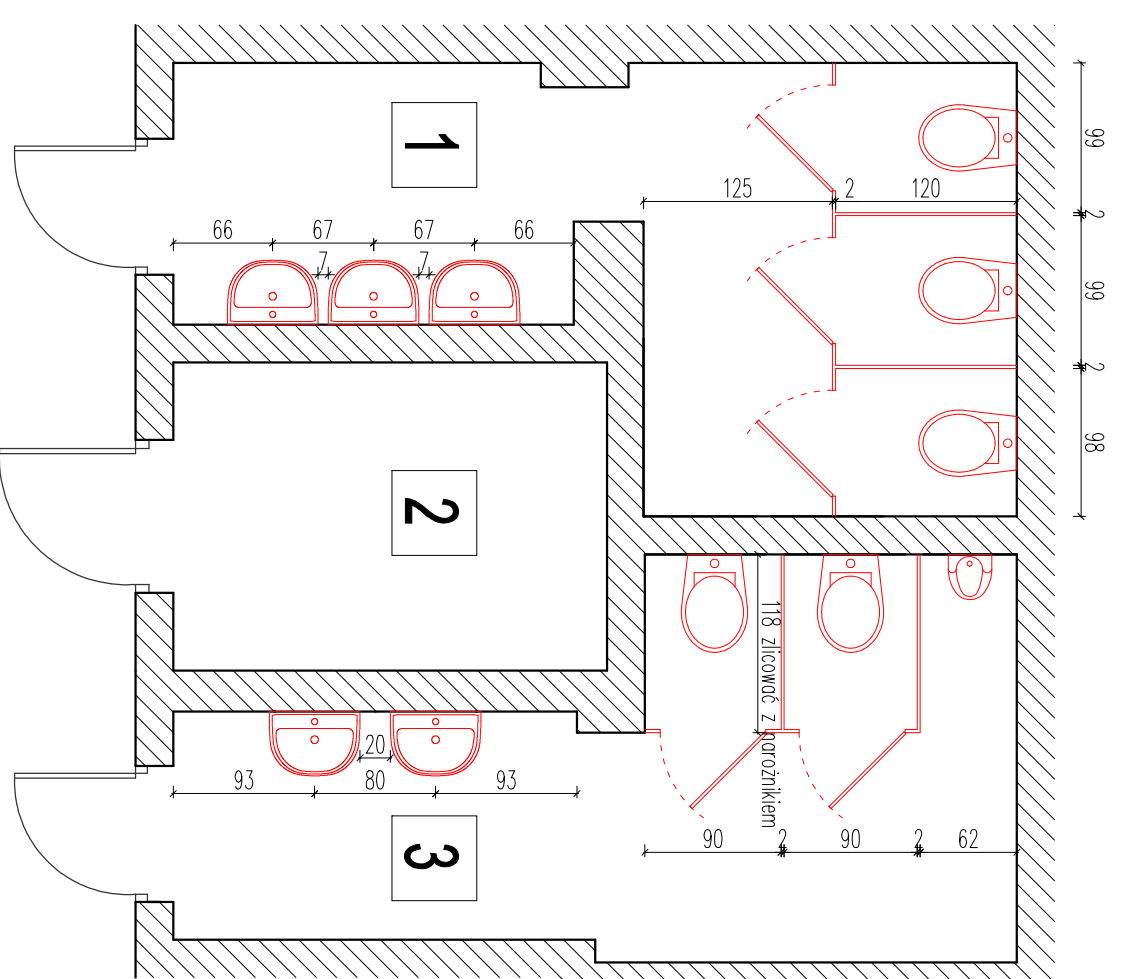
WĘZEL SANITARNY – INWENTARYZACJA




- | | |
|---------------------------------------|-------|
| 1. WC DAMSKI | 12,38 |
| 2. WC NIEPEŁNOSPRAWNI (POZA ZAKRESEM) | 5,85 |
| 3. WC MĘSKI | 11,34 |

razem 29,57

WĘZEL SANITARNY – ZAKRES REMONTU



ELEMENTY BUDOWLANE DO LIKWIDACJI
ELEMENTY BUDOWLANE PROJEKTOWANE

	
Jednostka projektowa	budconsult DORADZTWO BUDOWLANE ul. B. Chrobrego 29 64-720 LUBASZ TEL. 664 510 466
Temat inwestycyjny	REMONT SANITARIATÓW
Adres inwestycji	SZKOŁA PODSTAWOWA W LUBASZU ul. Szkolna 6, 64-720 LUBASZ
Inwestor	GINNA LUBASZ ul. CHROBREGO 37 64 – 720 LUBASZ
Tytuł rys.	REMONT SANITARIATÓW KONDYGNACJI PARTERU
Opracował	tech. bud. BŁAŻEJ MRÓZ upr. bud. 7132/20/W/2002
Stadium	Branża Skala Nr rysunku
BUDOWLANY	05.2017 ARCHITEKTURA 1:50 PB – 01