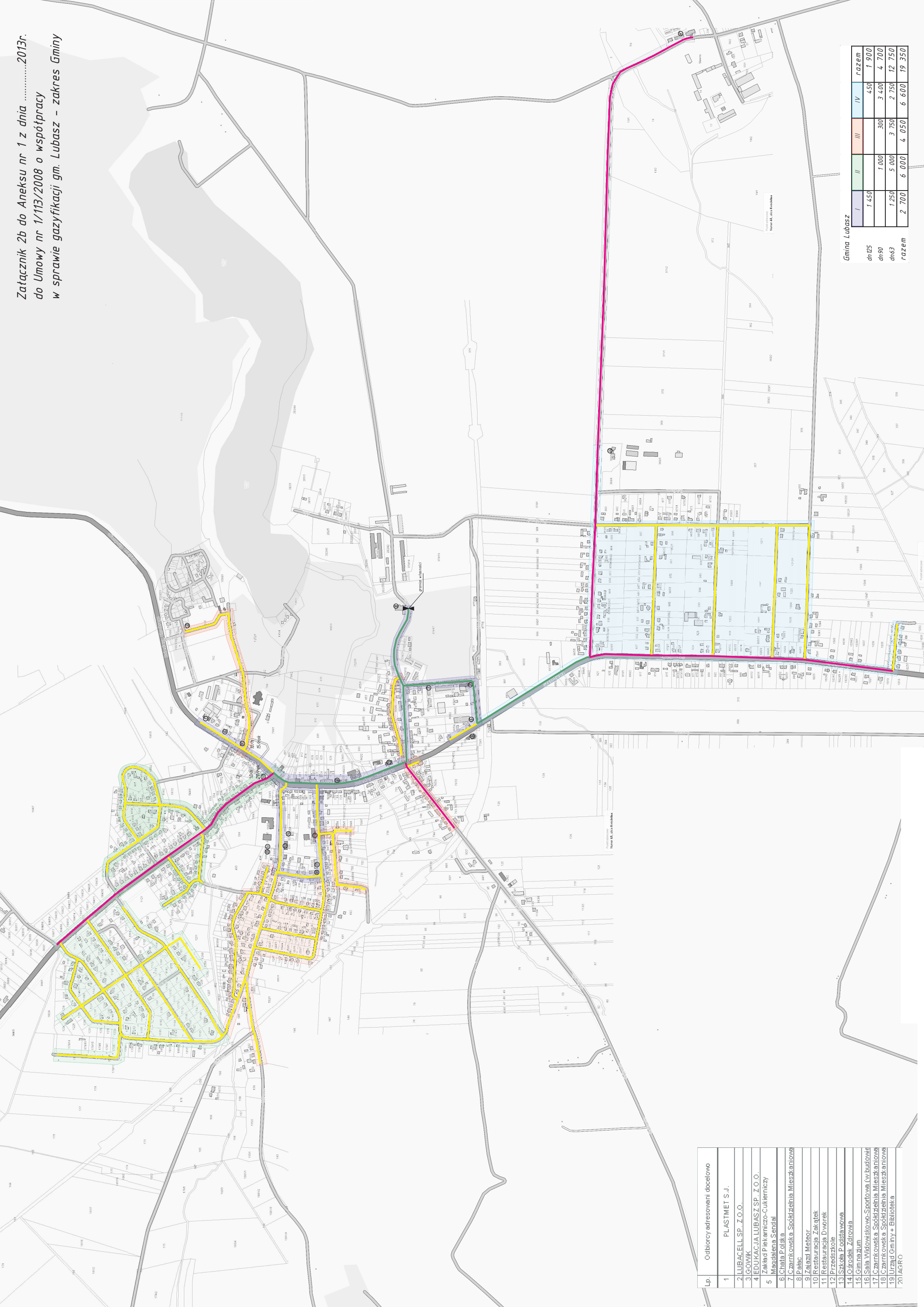


Załącznik 2b do Aneksu nr 1 z dnia2013r.
do Umowy nr 1/113/2008 o współpracy
w sprawie gazyfikacji gm. Lubasz – zakres Gminy



Lp.	Odbiorcy adresowani docelowo
1	PLASTMET S.J.
2	LUBACELL SP. Z O.O.
3	GOWIK
4	EDUKACJA LUBASZ SP. Z O.O.
5	Zakład Plekarniczo-Cukierniczy Magdalena Sendal
6	Chata Polska
7	Czarnkowska Spółdzielnia Mieszkańców
8	Pałac
9	Zajazd Meteor
10	Restauracja Zakątek
11	Restauracja Dworek
12	Przedzkołe
13	Szkoła Podstawowa
14	Ośrodek Zdrowia
15	Gimnazjum
16	Sala Widowiskowo-Sportowa (w budowie)
17	Czarnkowska Spółdzielnia Mieszkańców
18	Czarnkowska Spółdzielnia Mieszkańców
19	Urząd Gminy + Biblioteka
20	AGRO

Gmina Lubasz				
I	II	III	IV	razem
1 450	1 000	300	450	1 900
1 250	5 000	3 750	2 750	12 750
2 700	6 000	4 050	6 600	19 350