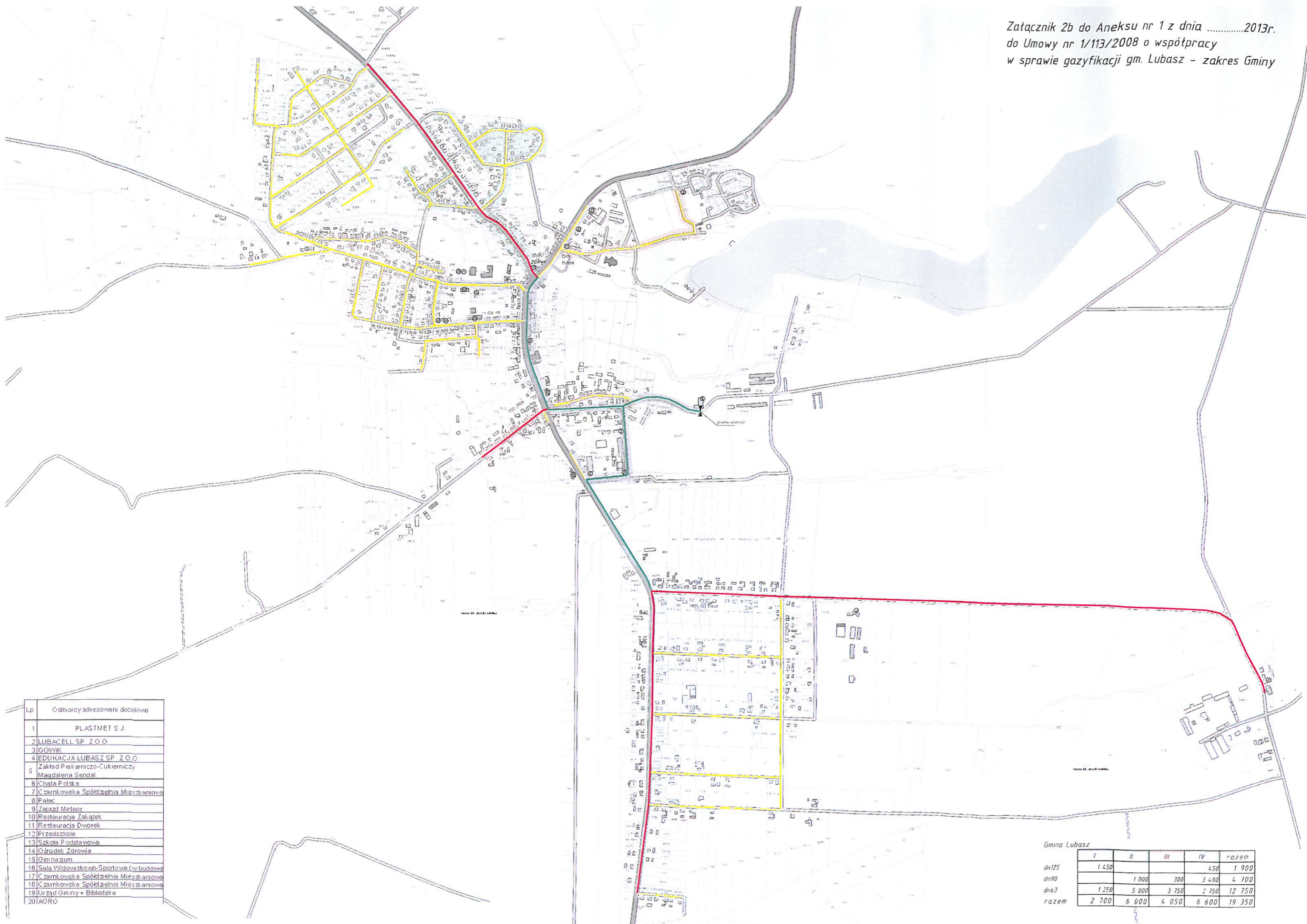


Załącznik 2b do Aneksu nr 1 z dnia .....2013r.  
do Umowy nr 1/113/2008 o współpracy  
w sprawie gazyfikacji gm. Lubasz - zakres Gminy



Lp	Odbiorcy adresowani docelowo
1	PLASTMET S.J.
2	LUBACELL SP. Z O.O.
3	GOWIK
4	EDUKACJA LUBASZ SP. Z O.O.
5	Zakład Piekarniczo-Cukierniczy Magdalena Sendal
6	Chata Polska
7	Czarnkowska Spółdzielnia Mieszkaniowa
8	Pałac
9	Zajazd Meteor
10	Restauracja Zakątek
11	Restauracja Dworek
12	Przedszkole
13	Szkoła Podstawowa
14	Ośrodek Zdrowia
15	Gimnazjum
16	Sala Widowiskowo-Sportowa (w budowie)
17	Czarnkowska Spółdzielnia Mieszkaniowa
18	Czarnkowska Spółdzielnia Mieszkaniowa
19	Urząd Gminy + Biblioteka
20	AGRO

Gmina Lubasz					
	I	II	III	IV	razem
dn125	1 450			450	1 900
dn90		1 000	300	3 400	4 700
dn63	1 250	5 000	3 750	2 750	12 750
razem	2 700	6 000	4 050	6 600	19 350