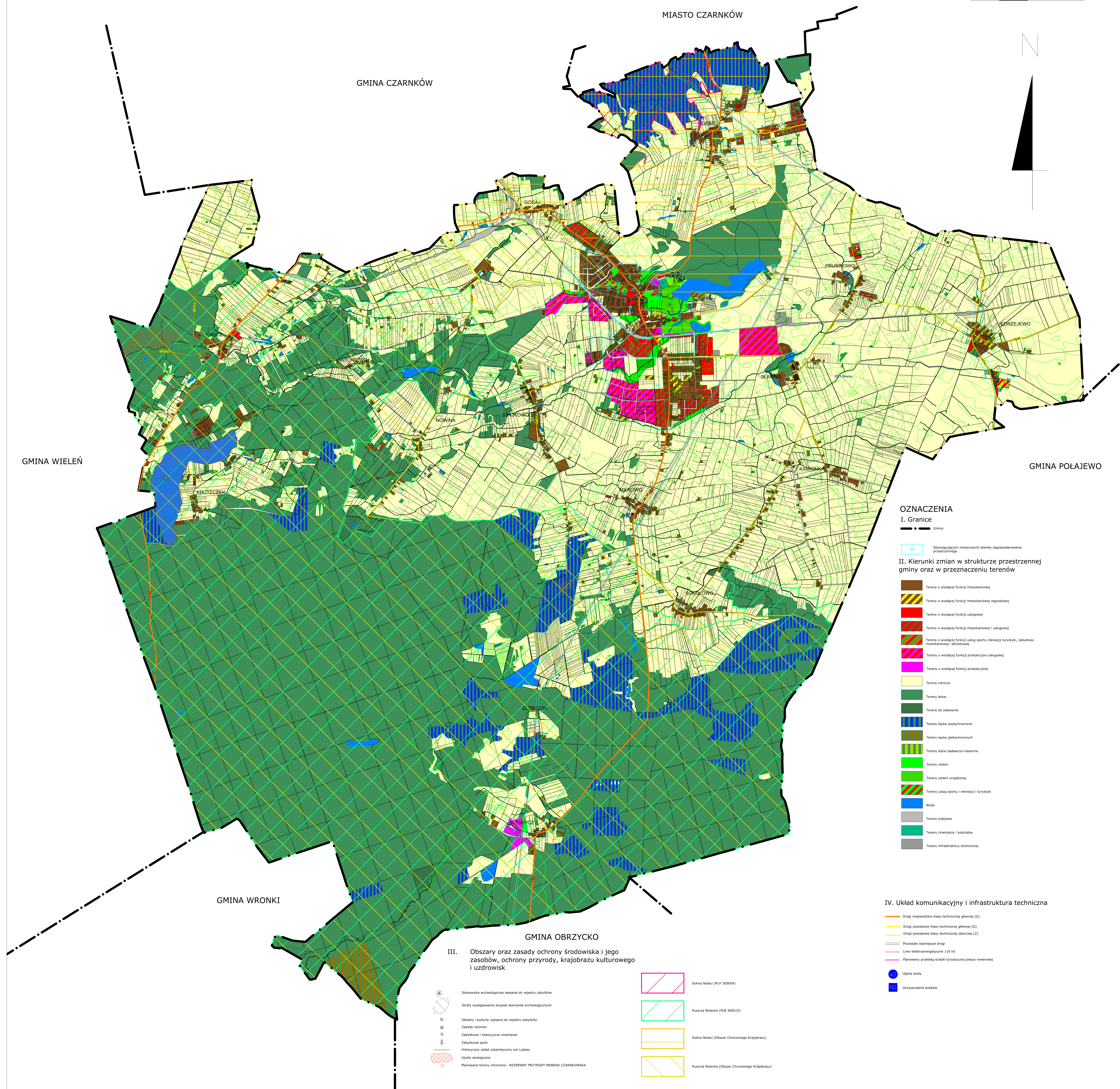
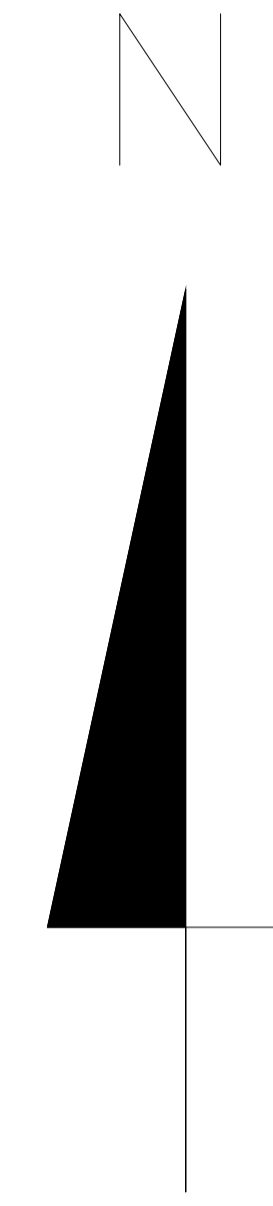
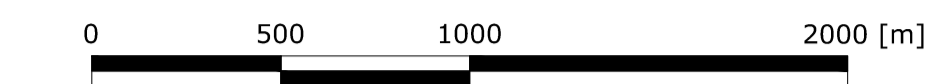


# STUDIUM UWARUNKOWAŃ I KIERUNKÓW ZAGOSPODAROWANIA PRZESTRZENNEGO GMINY LUBASZ

ZAŁĄCZNIK 1

## UWARUNKOWANIA ZAGOSPODAROWANIA PRZESTRZENNEGO

SKALA 1 : 20 000



### OZNACZENIA I. Granice

36 Obszar objęty miejscowym planem zagospodarowania przestrzennego

### II. Kierunki zmian w strukturze przestrzennej gminy oraz w przeznaczeniu terenów

- Tereny o wiodącej funkcji mieszkaniowej
- Tereny o wiodącej funkcji mieszkaniowej zagrodowej
- Tereny o wiodącej funkcji usługowej
- Tereny o wiodącej funkcji mieszkaniowej i usługowej
- Tereny o wiodącej funkcji usług sportu i rekreacji, zabudowy mieszkaniowej i technicznej
- Tereny o wiodącej funkcji produkcyjno-usługowej
- Tereny rolnicze
- Tereny leśne
- Tereny do zalesienia
- Tereny lasów wodochronnych
- Tereny lasów głębokochronnych
- Tereny lasów badawczo-naukowych
- Tereny zielone
- Tereny zielone urządzone
- Tereny usług sportu i rekreacji i turystyki
- Wody
- Tereny kolejowe
- Tereny oświatowe i kulturalne
- Tereny infrastruktury technicznej

### IV. Układ komunikacyjny i infrastruktura techniczna

- Drogi wojewódzkiej klasy technicznej (E1)
- Drogi powiatowe klasy technicznej głównej (E2)
- Drogi powiatowe klasy technicznej bocznej (E3)
- Pozostałe ważniejsze drogi
- Linie elektroenergetyczne 110 kV
- Planowany przebieg ścieżki turystycznej pieszo-rowerowej
- Ujęcia wody
- Oczyszczalnie ścieków

### III. Obszary oraz zasady ochrony środowiska i jego zasobów, ochrony przyrody, krajobrazu kulturowego i uzdrowisk

- Stanowiska archeologiczne wpisane do rejestru zabytków
- Strefy występowania skupisk stanowisk archeologicznych
- Obiekty i budynki wpisane do rejestru zabytków
- Zabytki techniki
- Zabytkowe i historyczne cmentarze
- Zabytkowe parki
- Historyczny układ urbanistyczny wsi Lubasz
- Ujęcia ekologiczne
- Planowane tereny chronione - REZERWAT PRZYRODY MORENA CZARNOWSKA
- Dolina Noteci (PLH 300004)
- Puszcza Notecka (PLB 300015)
- Dolina Noteci (Obszar Chronionego Krajobrazu)
- Puszcza Notecka (Obszar Chronionego Krajobrazu)