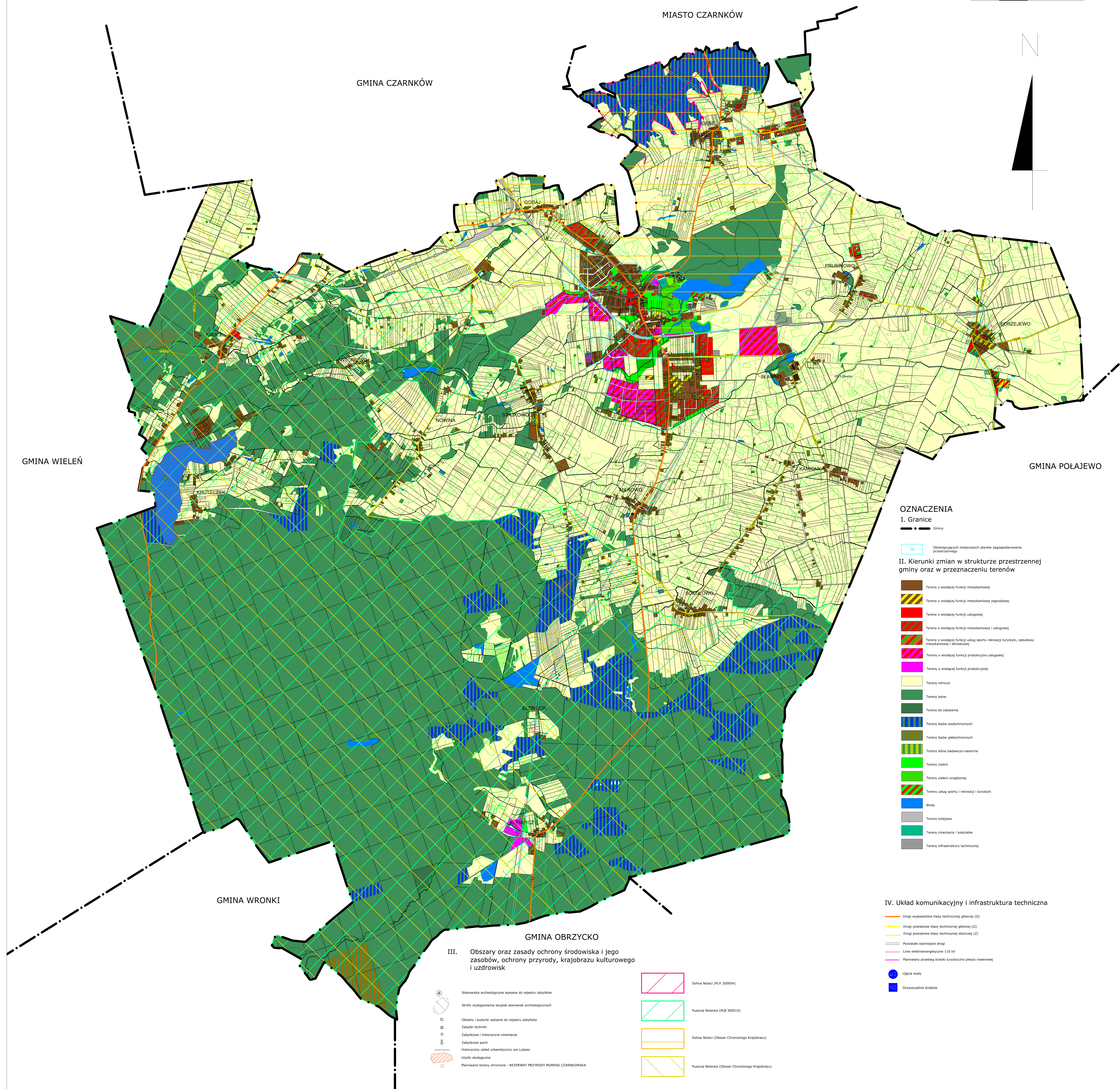
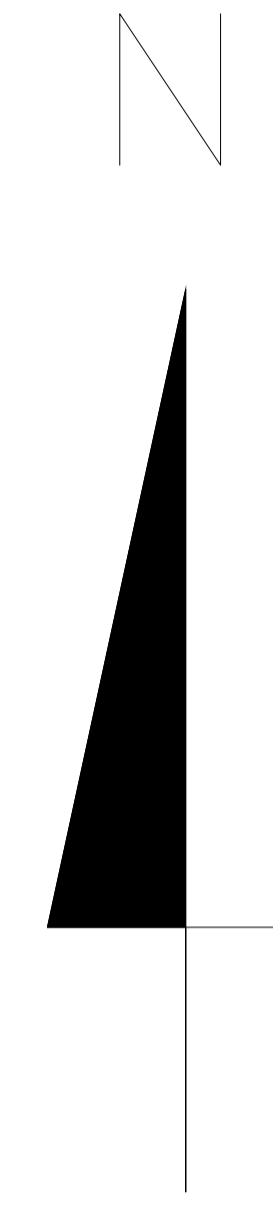
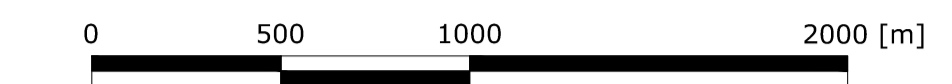


STUDIUM UWARUNKOWAŃ I KIERUNKÓW ZAGOSPODAROWANIA PRZESTRZENNEGO GMINY LUBASZ

ZAŁĄCZNIK 1

UWARUNKOWANIA ZAGOSPODAROWANIA PRZESTRZENNEGO

SKALA 1 : 20 000



- OZNACZENIA**
- I. Granice**
- Gminy
- II. Kierunki zmian w strukturze przestrzennej gminy oraz w przeznaczeniu terenów**
- Tereny o wiodącej funkcji mieszkaniowej
 - Tereny o wiodącej funkcji mieszkaniowej zagrodowej
 - Tereny o wiodącej funkcji usługowej
 - Tereny o wiodącej funkcji mieszkaniowej i usługowej
 - Tereny o wiodącej funkcji usług sportu i rekreacji, turystyki, zabudowy mieszkaniowej i letniskowej
 - Tereny o wiodącej funkcji produkcyjno-usługowej
 - Tereny o wiodącej funkcji produkcyjnej
 - Tereny rolnicze
 - Tereny leśne
 - Tereny do zalesienia
 - Tereny lasów wodochronnych
 - Tereny lasów głębokochnonnych
 - Tereny lasów badawczo-naukowych
 - Tereny zielone
 - Tereny zielone urządzone
 - Tereny usług sportu i rekreacji i turystyki
 - Wody
 - Tereny kolejowe
 - Tereny oświatowe i kulturalne
 - Tereny infrastruktury technicznej

- IV. Układ komunikacyjny i infrastruktura techniczna**
- Drogi wojewódzkie klasy technicznej głównej (E1)
 - Drogi powiatowe klasy technicznej głównej (G)
 - Drogi powiatowe klasy technicznej bocznej (E2)
 - Pozostałe ważniejsze drogi
 - Linie elektroenergetyczne 110 kV
 - Planowany przebieg ścieżki turystycznej pieszo-rowerowej
 - Ujęcia wody
 - Oczyszczalnie ścieków

III. Obszary oraz zasady ochrony środowiska i jego zasobów, ochrony przyrody, krajobrazu kulturowego i uzdrowisk

- Stanowiska archeologiczne wpisane do rejestru zabytków
- Strefy występowania skupisk stanowisk archeologicznych
- Obiekty i budynki wpisane do rejestru zabytków
- Zabytki techniki
- Zabytkowe i historyczne cmentarze
- Zabytkowe parki
- Historyczny układ urbanistyczny wsi Lubasz
- Użytki ekologiczne
- Planowane tereny chronione - REZERWAT PRZYRODY MORENA CZARNKOWSKA
- Dolina Noteć (PLH 300004)
- Puszcza Notecka (PLB 300015)
- Dolina Noteć (Obszar Chronionego Krajobrazu)
- Puszcza Notecka (Obszar Chronionego Krajobrazu)