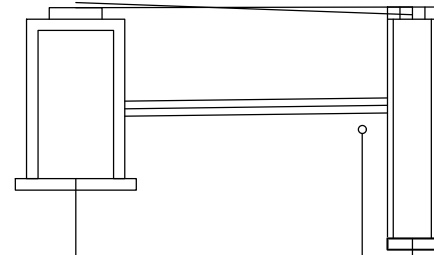
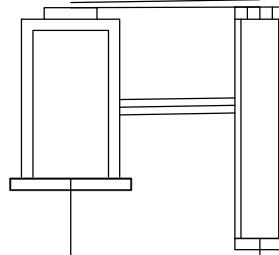


P.P. 69.00m n.p.m.

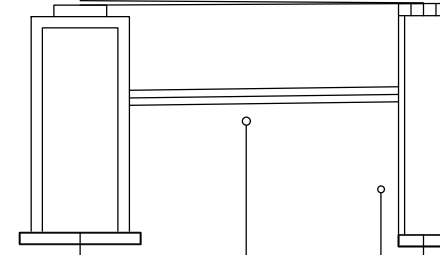
ZAGŁĘBIENIE	
RZĘDNA TERENU ISTN.	81.57 1.43
RZĘDNA TERENU PROJ.	81.50 81.51 81.41 1.40
RZĘDNA DNA KANAŁU	80.07 80.11 81.41 1.40
ŚREDNICA, MATERIAŁ	Dn=0.2m , PVC-U
SPADEK	1.00%
ODLEGŁOŚĆ	L= 4.45



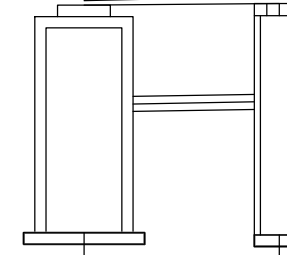
S9 --> Wp1



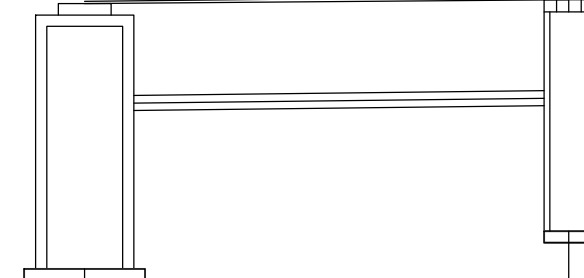
S9 --> Wp2



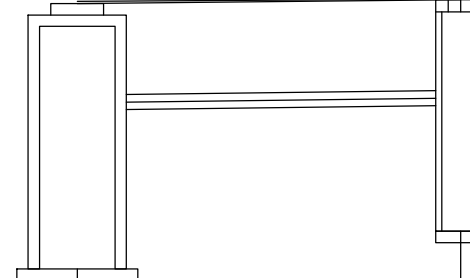
S11 --> Wp3



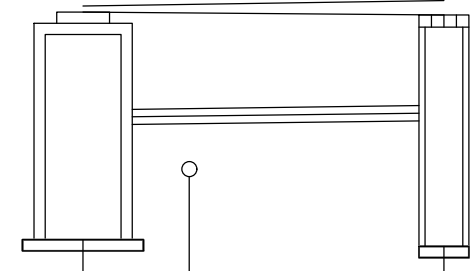
S11 --> Wp4



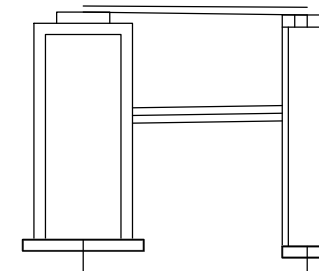
S13 --> Wp5



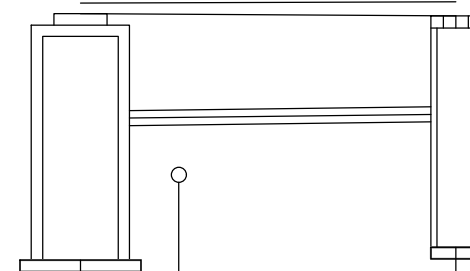
S13 --> Wp6



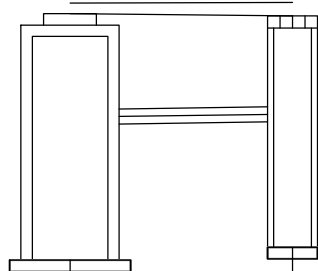
S16 --> Wp7



S16 --> Wp8



S18 --> Wp9



S18 --> Wp10

Inwestor			
Gmina Lubasz ul. B. Chrobrego 37 64 - 720 Lubasz			
Jednostka projektująca			
Kamil Kacprzak Aleja Brzezińska 6 64 - 700 Czarnków			
Stadium:	Projekt wykonawczy		
Temat:	Przebudowa ulicy Polnej w Lubasz		
Tytuł:	Profil - przykanaliki Wp1 - Wp10		
Branża:	Sanitarna		
Stanowisko:	Imię i nazwisko	Nr upr.	Podpis
Projektant:	Karolina Kacprzak	WKP/0350/POOS/13	
Data: 10.2019	Skala: 1:100/100	Nr rys.	S11