

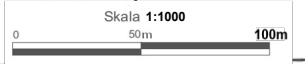
MIEJSCOWY PLAN ZAGOSPODAROWANIA PRZESTRZENNEGO W OBRĘBIE WSI KLEMPICZ

Województwo: wielkopolskie
Powiat: czarnkowsko-trzcianecki
Gmina: 300205_2 Lubasz
Obręb: 0006 Klempicz

sekcja : 5.186.33.18.4
GK.6642.2758.2019
Stan na dzień 2020.01.23

OZNACZENIA

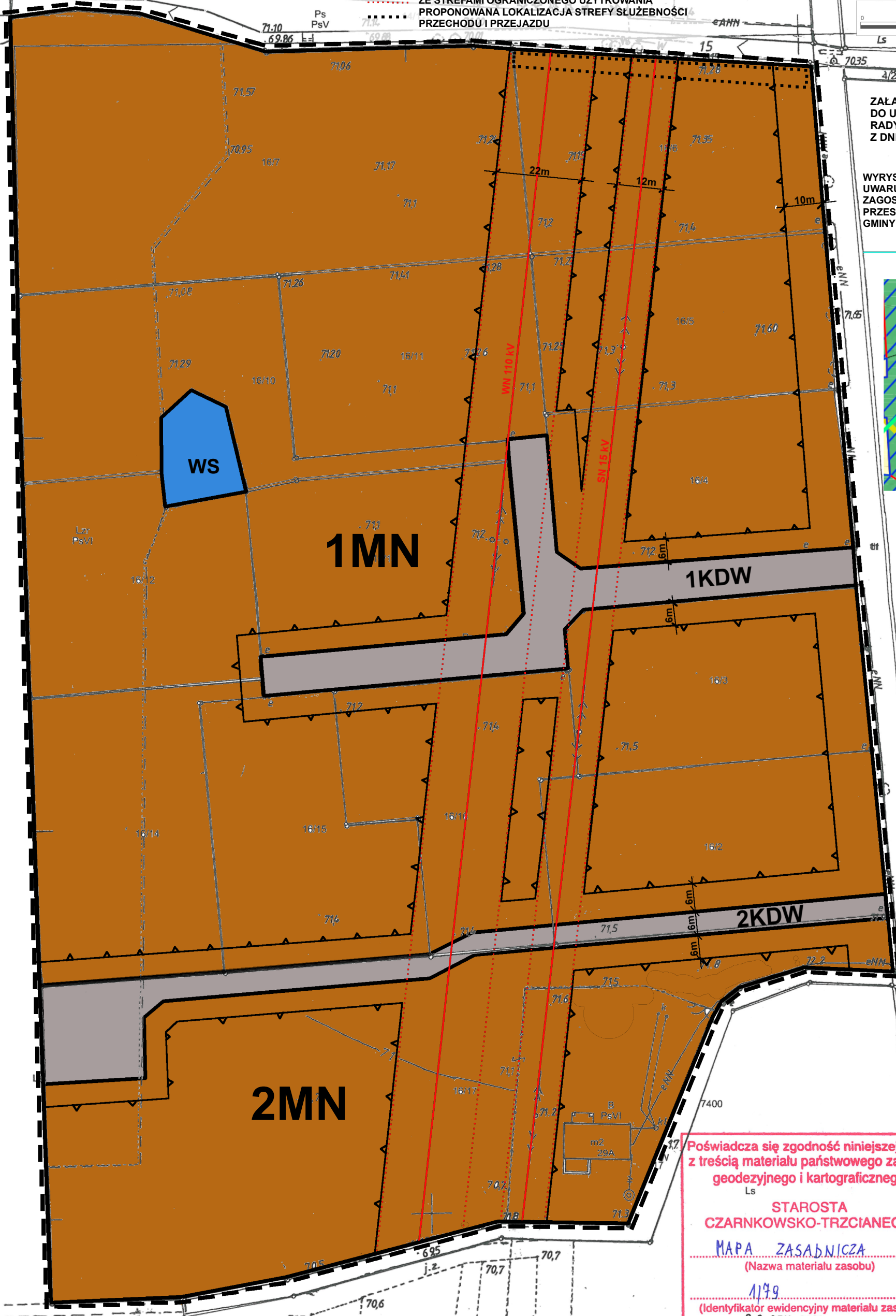
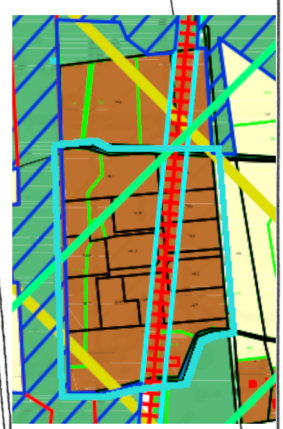
- GRANICA OBSZARU OBJĘTEGO PLANEM
- LINIE ROZGRANICZAJĄCA TERENY LUB RÓŻNYM PRZEZNACZENIU I RÓŻNYCH ZASADACH ZAGOSPODAROWANIA
- NIEPRZEKACZALNE LINIE ZABUDOWY
- LINE WYMIAROWE
- MN TERENY ZABUDOWY MIESZKANIOWEJ JEDNORODZINNEJ
- KDW TERENY DRÓG WEWNĘTRZNYCH
- WS TEREN WODY POWIERZCHNIOWEJ ŚRÓDLĄDOWEJ
- LINE ELEKTROENERGETYCZNE NAWIETRZNE ZE STREFAMI OGRANICZONEGO UŻYTKOWANIA PROPONOWANA LOKALIZACJA STREFY SŁUŻEBNOŚCI PRZECHODU I PRZEJAZDU



ZAŁĄCZNIK NR 1
DO UCHWAŁY NR
RADY GMINY LUBASZ
Z DNIA.....

WYRYS ZE STUDIUM
UWARUNKOWAŃ I KIERUNKÓW
ZAGOSPODAROWANIA
PRZESTRZENNEGO
GMINY LUBASZ

GRANICA OBSZARU
OBJĘTEGO PLANEM



Poświadczam zgodność niniejszej kopii z treścią materiału państwowego zasobu geodezyjnego i kartograficznego

STAROSTA
CZARNKOWSKO-TRZCIANECKI

MAPA ZASADNICZA
(Nazwa materiału zasobu)

1199
(Identyfikator ewidencyjny materiału zasobu)

23 STY. 2020
(Data wykonania kopii)

z up: STAROSTY
(Data wykonania kopii)

Karolina Dymek
(Imię, nazwisko i podpis osoby reprezentującej organ)