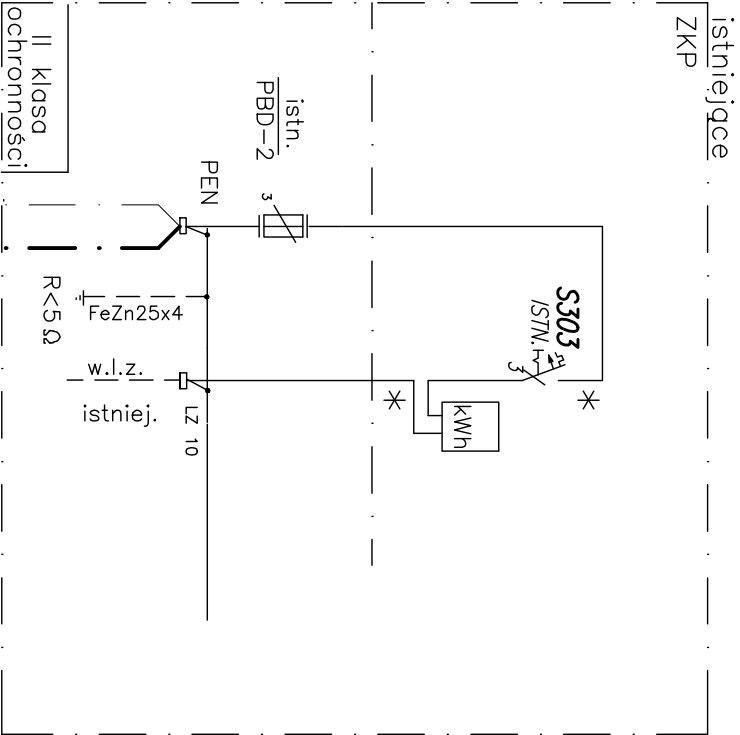


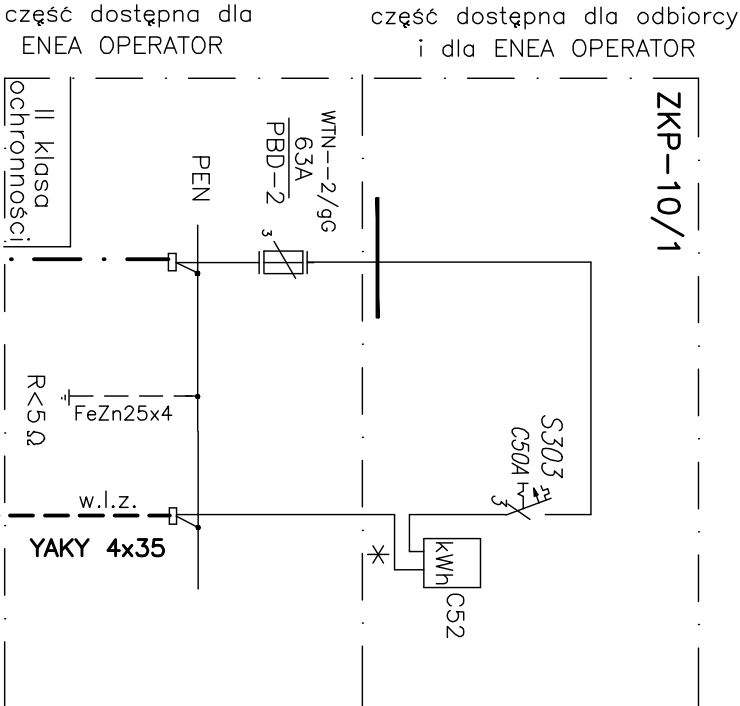
SAMOCZYNNNE WYLĄCZENIE  
ZASILANIA

złącze zintegrowane  
z układem pomiarowo  
–rozliczeniowym



istniejące

YAKY 4x50mm<sup>2</sup>  
ΔU% = 0,2%, l=35 m




część dostępna dla  
ENEA OPERATOR

\* — urządzenie przystosowane do opłombowania przez ENEA OPERATOR

II KLASA OCHRONNOŚCI  
w proj.przyłqczu kablowym

ZEROWANIE OCHRONNE-TN-C  
dla istniejącej sieci zasilającej

		BUREAU PROJEKTOWY ARCHITECTONICZNYCH I BUDOWYNICTWA	
62-081 PRZEŹMIEROWO ul. Graniczna 10 tel. 061/ 814 28 43; fax 061/ 816 15 60			
obiekt:	ZESPÓŁ BOISK SPORTOWYCH DOLIK 2017 I MODULOWEGO SYSTEMOWEGO ZWIĘZAJĄCY BOISKI SPORTOWYCH DOLIK 2017		
adres:	64-700 Lubasz ul. Kościelna, dz. 780/26		
	Urząd Gminy w Lubasz, ul. Chrobrego 37, 64-720 Lubasz		
branża	Elektroenergetyka	temat rys.	Schemat główny zasilania
nr rysunku:	E-1	projektant:	mgr inż Hanna Kowalewska upr 30284/Pw
skala:	—		
data:	LISTOPAD 2008	sprawił:	