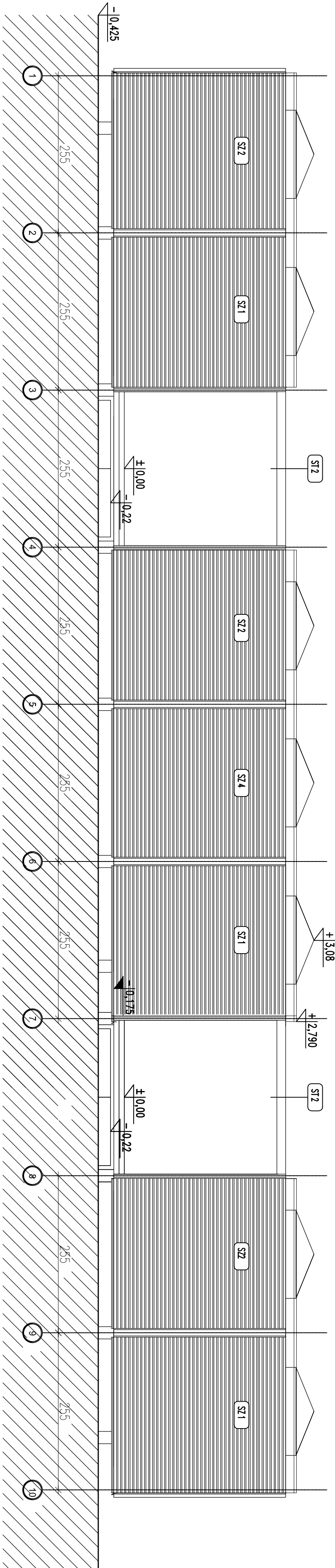
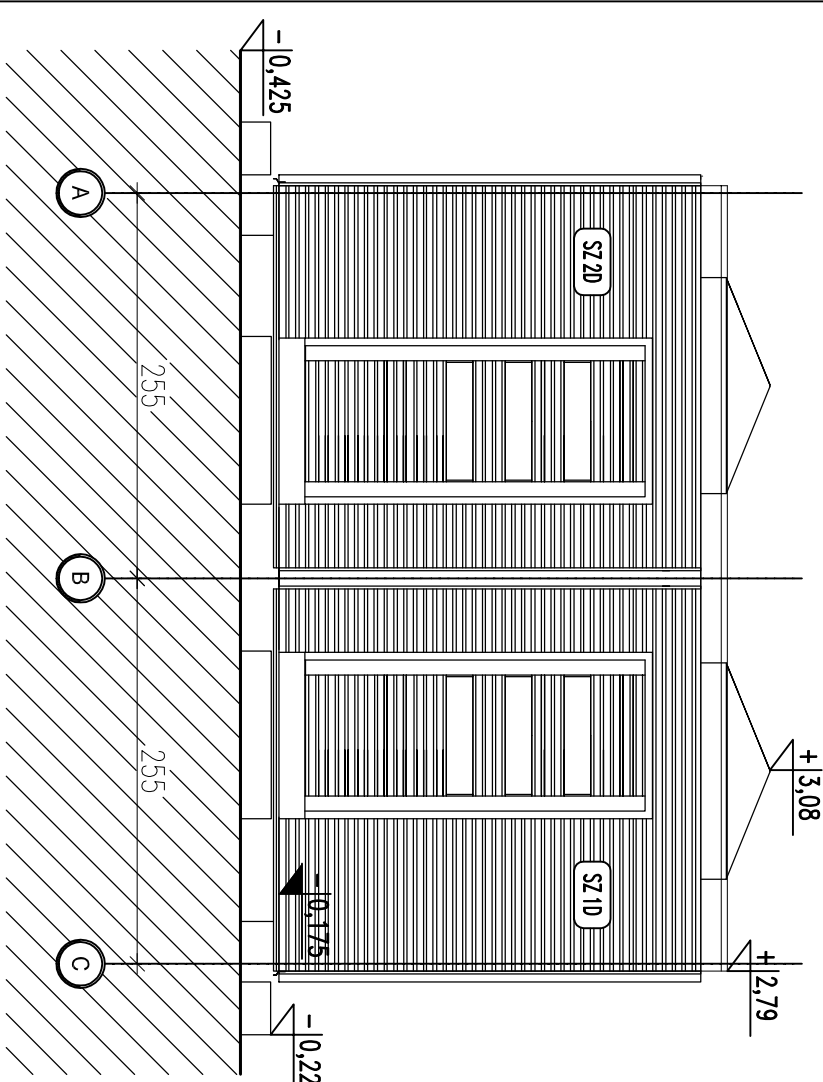


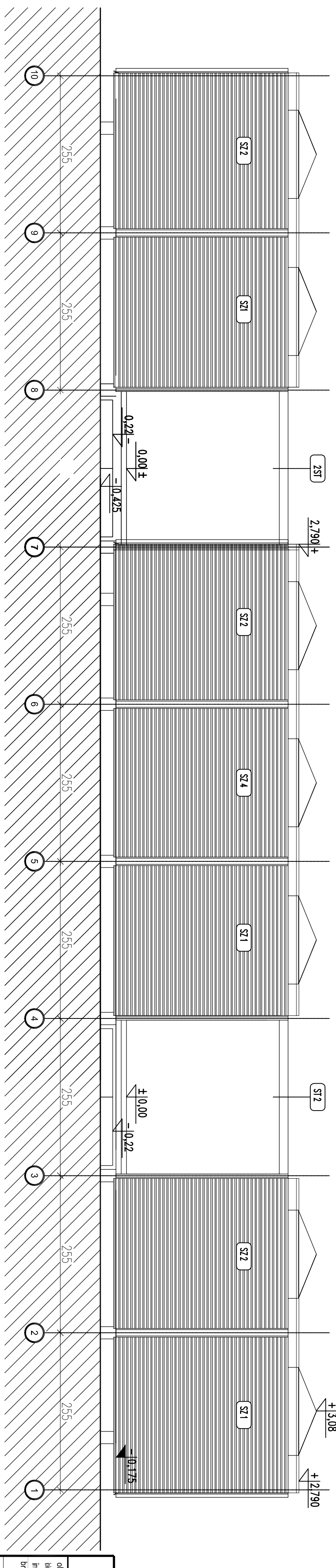
ELEWACJA E4




ELEWACJA E3



ELEWACJA E2



ELEWACJA E1



PRACOWNIA ARCHITEKTURA
60-081 PRZECIEKOWO ul. Gracjana 10
tel. 061 / 814 98 43 fax 061 / 816 15 60

obiekt: ZESPÓŁ BOISK SPORTOWYCH, OLIMPIA 2012 / MODULOWEGO SYSTEMOWEGO ZAPLECZA BOISK SPORTOWYCH OLIMPIA 2012
Lubasz, ul. Kościelna, dz. nr 780/26
Inwestor: Gmina Lubasz, ul. Bolesława Chrobrego 37, 64-700 Lubasz
branża: ARCH

nr rysunku: AR 04 01
skala: 1 : 50
data: LISTOPAD 2008

projektant: inż. Roman Jaskowiak upr 305/74Pm
arch. Andrzej Koszła upr. 7131/18P/2004
sprawdził: podpis

projektant: inż. Roman Jaskowiak upr 305/74Pm
arch. Andrzej Koszła upr. 7131/18P/2004
sprawdził: podpis

ERROR: syntaxerror
OFFENDING COMMAND: --nostringval--

STACK:

/Title
()
/Subject
(D:20081123172427+01'00')
/ModDate
()
/Keywords
(PDFCreator Version 0.9.5)
/Creator
(D:20081123172427+01'00')
/CreationDate
(Andreas)
/Author
-mark-