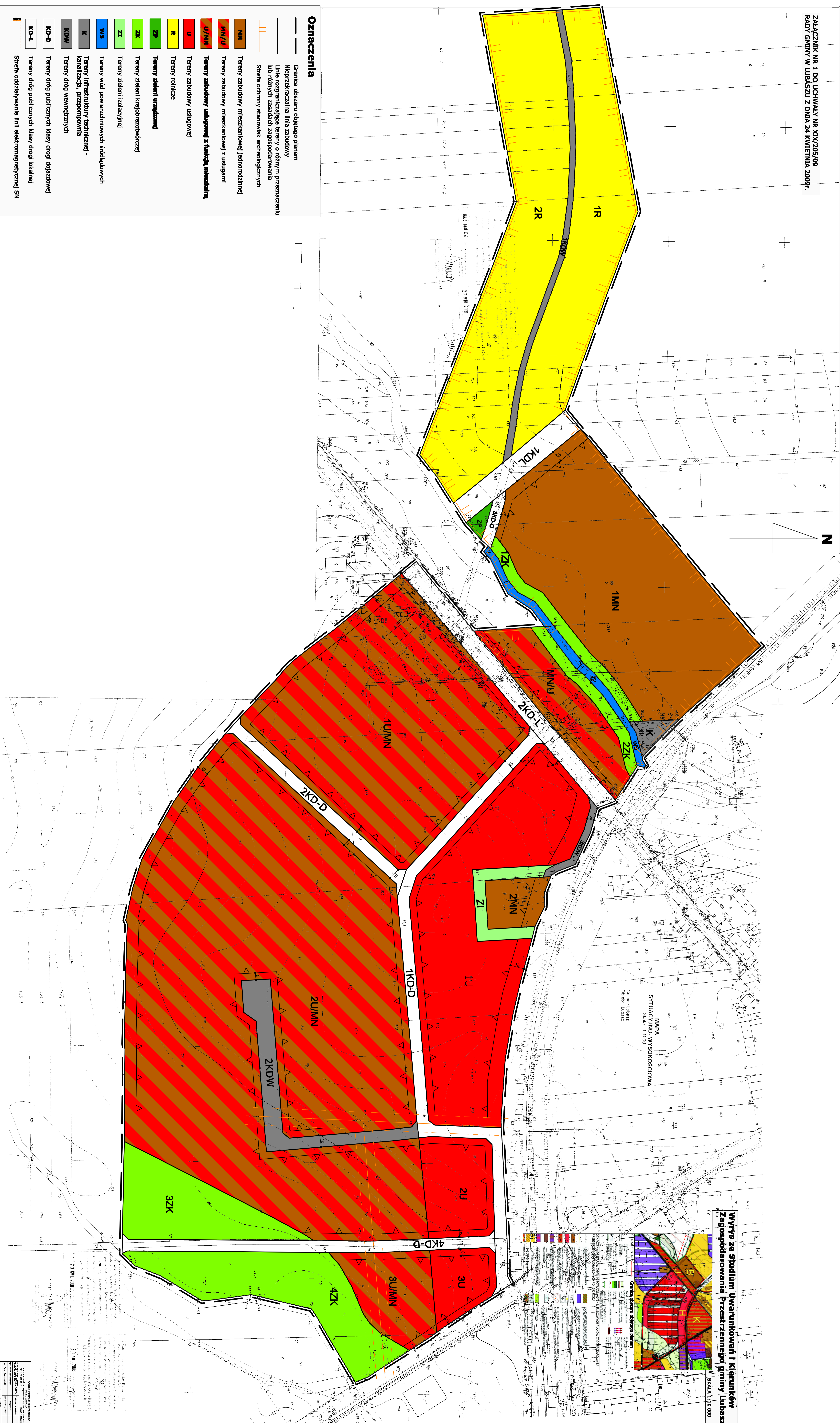


ZMIANA MIEJSCOWEGO PLANU ZAGOSPODAROWANIA PRZESTRZENNEGO W OBRĘBIE WSI LUBASZ I GORAJ

ZAAKCYNKA NR 1 DO UCHWAŁY NR XXV/205/09
RADY GMINY W LUBASZU Z DNIA 24 KWIEŃCIA 2009r.



Wzrys ze Studium Uwarunkowań i Kierunków
Zagospodarowania Przestrzennego gminy Lubasz
Skala 1:10 000

MAPA
SYTUACYJNO-WYSOKOSCOWA
Skala 1:1000
Gmina Lubasz
Obręb Lubasz

Oznaczenia

- Granica obszaru objętego planem
- Nieprzekraczalna linia zabudowy
- Linie rozgraniczające tereny o różnym przeznaczeniu lub różnych zasadach zagospodarowania
- Strefa ochrony stanowisk archeologicznych
- NN** Tereny zabudowy mieszkaniowej jednorodzinnej
- MN/U** Tereny zabudowy mieszkaniowej z usługami
- U/MN** Tereny zabudowy usługowej z funkcją mieszkaniową
- U** Tereny zabudowy usługowej
- R** Tereny rolnicze
- ZP** Tereny zieleni urządzonej
- ZK** Tereny zieleni krajobrazokształpczej
- ZI** Tereny zieleni izolacyjnej
- WS** Tereny wód powierzchniowych śródlądowych
- K** Tereny infrastruktury technicznej - kanalizacja, przepompownia
- KDW** Tereny dróg wewnętrznych
- KD-D** Tereny dróg publicznych klasy drogi dojazdowej
- KD-L** Tereny dróg publicznych klasy drogi lokalnej
- Strefa oddziaływania linii elektromagnetycznej SN