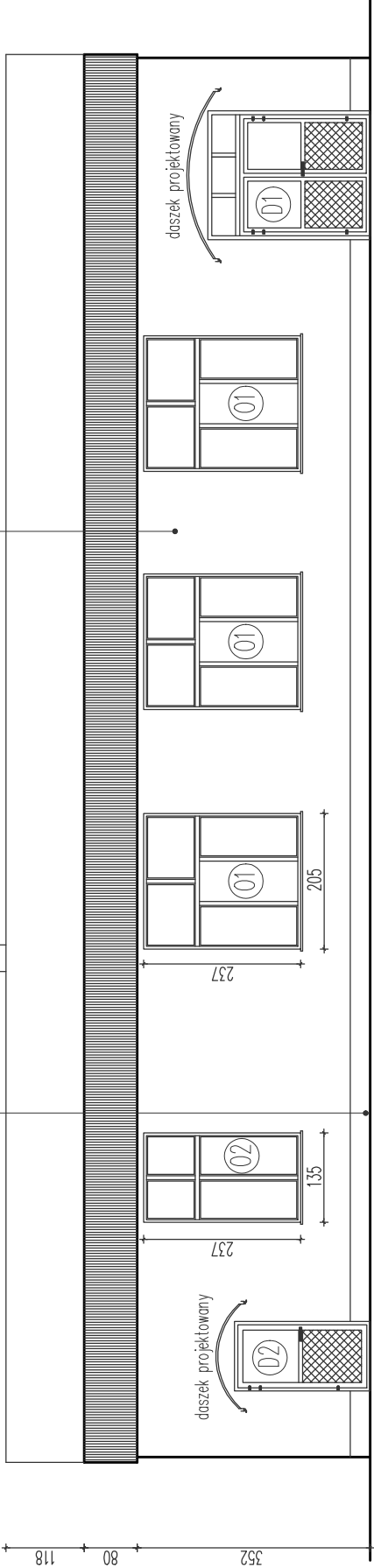


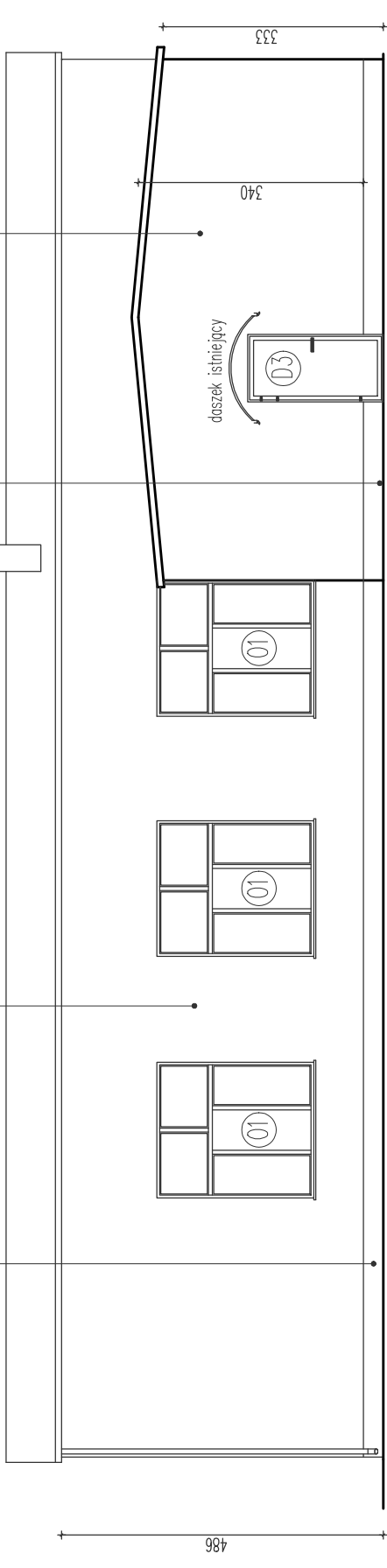
B tynk żywiczny 1,5 mm kolor brązowy

A tynk cienkowarstwowy 2,5 mm, typu BARANEK
kolor pastelowy – żółty



B tynk żywiczny 1,5 mm kolor brązowy

A tynk cienkowarstwowy 2,5 mm, typu BARANEK
kolor pastelowy – żółty



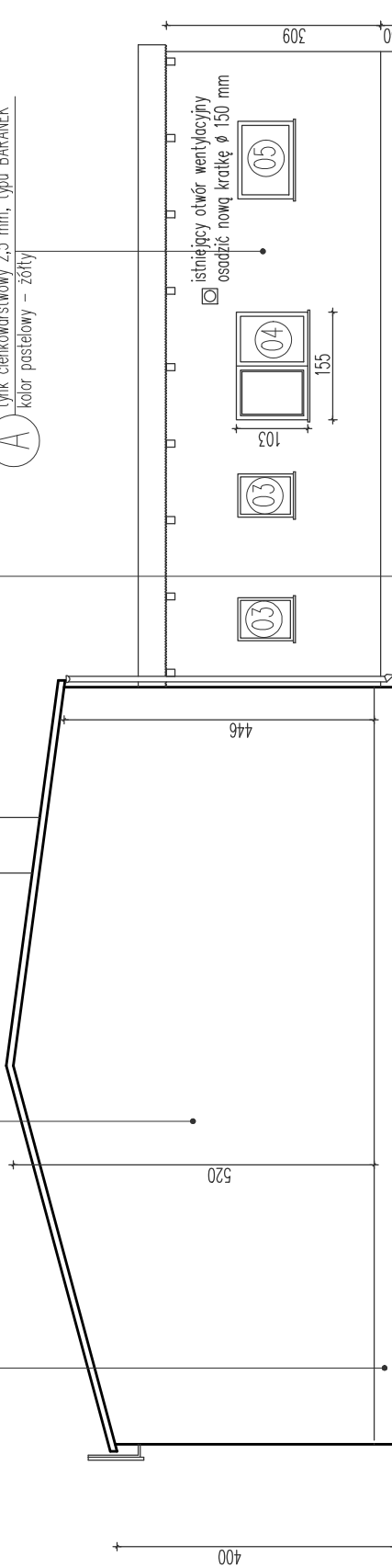
B tynk żywiczny 1,5 mm kolor brązowy

A tynk cienkowarstwowy 2,5 mm, typu BARANEK
kolor pastelowy – żółty

ELEWACJA FRONTOWA

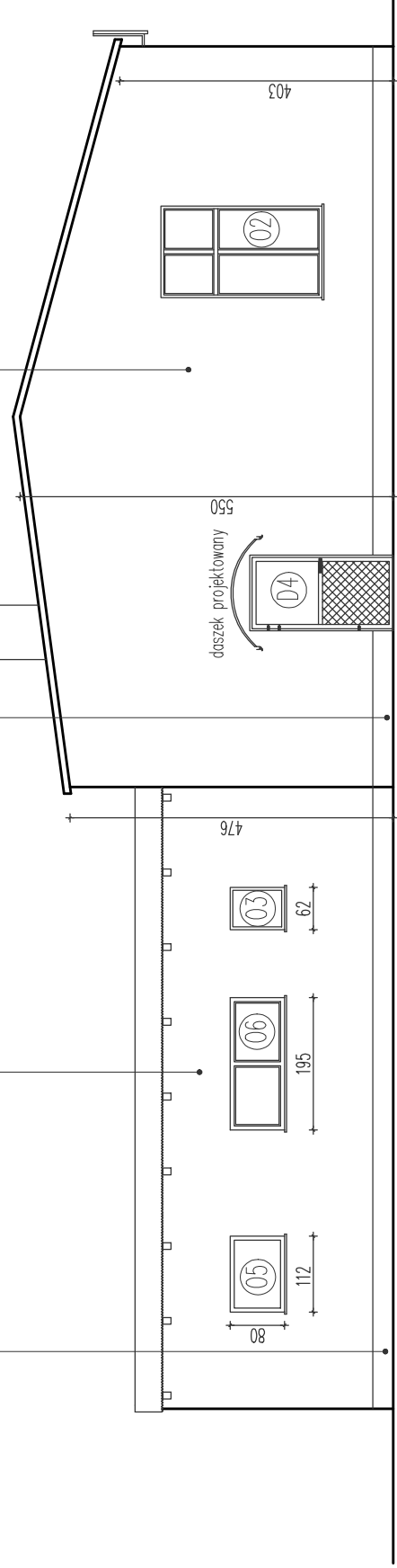
B tynk żywiczny 1,5 mm kolor brązowy

A tynk cienkowarstwowy 2,5 mm, typu BARANEK
kolor pastelowy – żółty



B tynk żywiczny 1,5 mm kolor brązowy

A tynk cienkowarstwowy 2,5 mm, typu BARANEK
kolor pastelowy – żółty



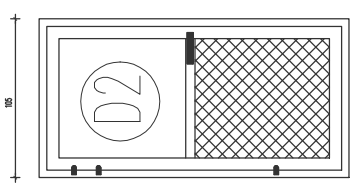
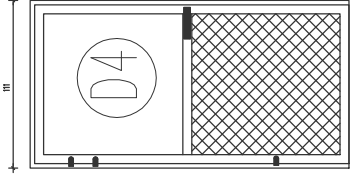
B tynk żywiczny 1,5 mm kolor brązowy

A tynk cienkowarstwowy 2,5 mm, typu BARANEK
kolor pastelowy – żółty

ELEWACJA BOCZNA

ELEWACJA OD PODWÓRZA

ZESTAWIENIE DRZWI DO WYMIANY skala 1:50


WIDOK OD ZEWNĄTRZ		
MATERIAŁ	ALUMINIUM	ALUMINIUM
ILOŚĆ/KOLOR	szt. 1 / RAL 8017	szt. 1 / RAL 8017
OPIS	światło przejsia min. 90 cm, szpa 4/16/4, dołem panel aluminiowy ocieplany, samozamykacz z blokadą otwarcia	światło przejsia min. 90 cm, szpa 4/16/4, dołem panel aluminiowy ocieplany, samozamykacz z blokadą otwarcia

UWAGI:

- wszystkie wymiary sprawdzić na budowie
- wykonać dokumentację warsztatową i uzyskać akceptację Inwestora
- kierunki otwierania ustalić z Inwestorem
- w drzwiach D4 przy montażu zlikwidować istniejący próg betonowy

UWAGI:

- wykończenia ościeży stolarki otworowej tynk mineralny typu BARANEK po uprzednim skuciu tynków
- wszystkie narożniki wzmocnić kątownikiem z siatką z włókna
- parapety i obróbki blacharskie – blacha powlekana gr. 0,7 mm kolor RAL 8017 kapinos min. 1,5 cm od tynku
- rynny i rury spustowe RAL 8017
- wszystkie wąpliwości co do kolorystki uzgadniać z Inwestorem

Jednostka projektowa		<div>budconsult DORADZTWO BUDOWLANE</div>		budconsult DORADZTWO BUDOWLANE 64-720 LUBASZ, ul. Chrobrego 29 tel. (+48) 664 510 466	
Nazwa obiektu budowlanego		PROJEKT TERMOMODERNIZACJI			
		Inwestor		Adres inwestycji	
		GMINA LUBASZ ul. CHROBREGO 37; 64-720 LUBASZ		SOKOŁOWO dz. nr 313 gm. LUBASZ	
		Opis obiektu		Podpis	
		BŁAŻEJ MRÓZ Upr. Bud. 7132/20W/2002			
Tytuł rysunku		ELEWACJE PO MODERNIZACJI			
Indeks rysunku		Data rysunku		Skala rysunku	
PB - 2		03.2013		1 : 100	
		ARCHITEKTURA			