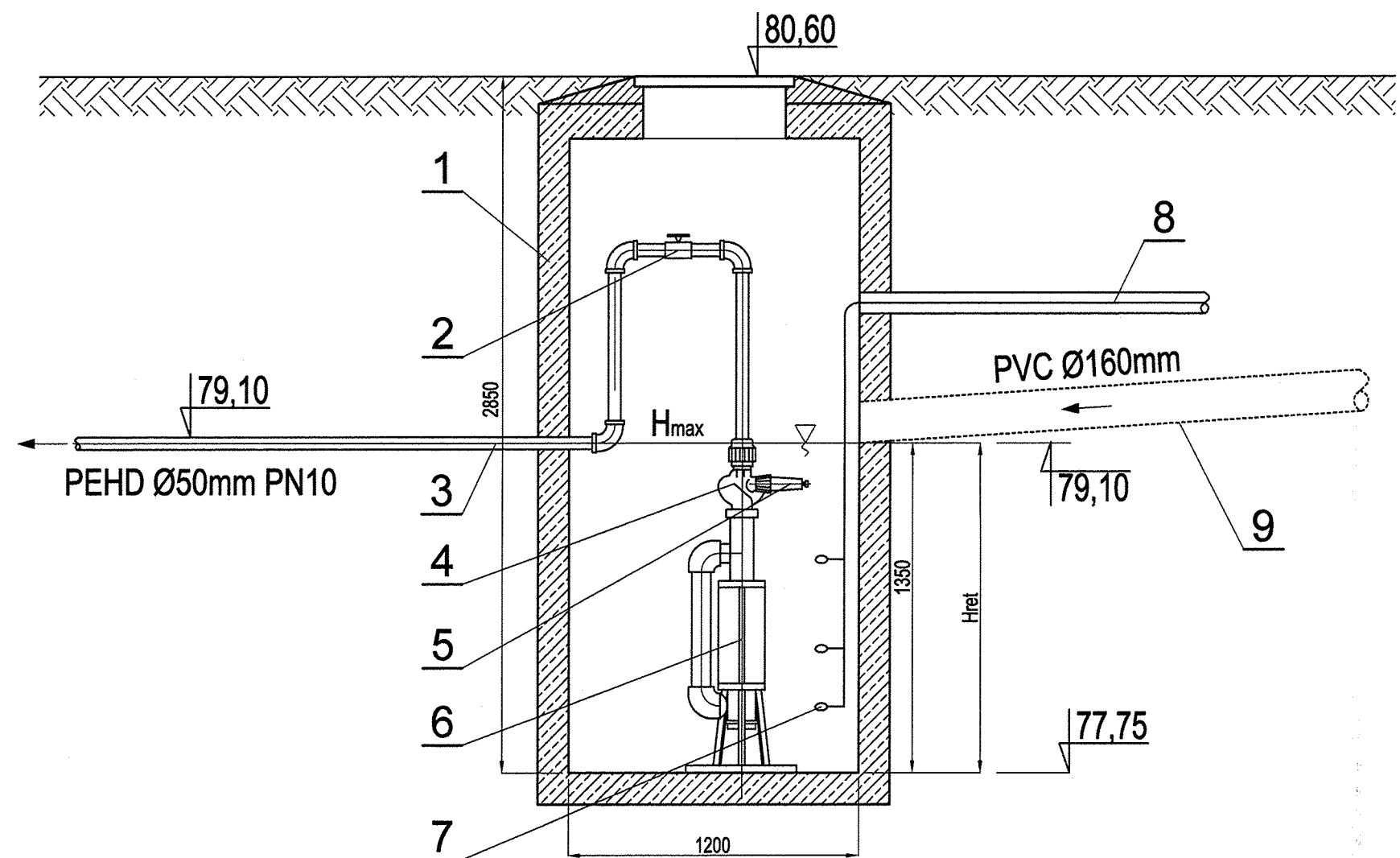


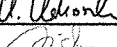


POMPOWNIA LOKALNA LPT 2



OZNACZENIA:

- 1. Zbiornik pompowni - prefabrykowana studnia kanalizacyjna betonowa
- 2. Zawór odcinający.
- 3. Przewód ciśnieniowy tłoczny PEHD Ø50mm PN10.
- 4. Zawór zwrotny.
- 5. Zawór bezpieczeństwa.
- 6. Pompa zasilana wysokociśnieniowa typu Kador 5/4".
- 7. Czujniki poziomu.
- 8. Zasilanie energetyczne pompowni (wg projektu branży elektrycznej).
- 9. Przyłącze grawitacyjne Ø160mm PVC

Inwestor: Gmina Lubasz ul. B. Chrobrego 47 64-720 Lubasz				<div>STUDIO DK</div> <div>Studio DK ul. Sielska 17e 60-129 Poznań tel./fax (61) 66 14 878 info@studiodk.pl www.studiodk.pl</div>		
Przedsięwzięcie: PROJEKT BUDOWLANY KANALIZACJI SANITARNEJ WRAZ Z PRZYKANALIKAMI W REJONIE UL. SZAMOTULSKIEJ I B. CHROBREGO W LUBASZU						
Nazwa rysunku: POMPOWNIA LOKALNA LPT 2						
Autorzy		Nazwisko	Nr uprawnień	Podpis	Skala	Nr rys.
Opracowujący:	Ewelina Łucyk	-			-	36
Opracowujący:	mgr inż. Krystian Kościelnik	-				
Projektant:	mgr inż. Krzysztof Kokoszka	WKP/0154/POOS/03				
Sprawdzający:	mgr inż. Grażyna Nowicka	7131/80/P/2001		