

w sprawie zaliczenia drogi do kategorii dróg gminnych

Na podstawie art. 18 ust. 2 pkt 15 w związku z art. 7 ust.1 pkt 3 ustawy z dnia 8 marca 1990 r. o samorządzie gminnym (Dz. U. z 2016r., poz. 446) w związku z art.7 ust. 2 ustawy z dnia 21 marca 1985 r. o drogach publicznych (Dz. U. z 2015 r., poz. 460 ze zm.), po zasięgnięciu opinii Zarządu Powiatu Czarnkowsko - Trzcianeckiego

**Rada Gminy Lubasz
uchwala, co następuje:**

§ 1. Zalicza się do kategorii dróg gminnych drogę o znaczeniu lokalnym położoną na terenie gminy Lubasz, obręb geodezyjny 0007 Krucz, o numerze ewidencyjnym 358 i powierzchni 0,17 ha.

§ 2. Szczegółowe położenie drogi, o której mowa w § 1, jest zaznaczone na mapie stanowiącej załącznik do uchwały.

§ 3. Wykonanie uchwały powierza się Wójtowi Gminy Lubasz.

§ 4. Uchwała wchodzi w życie po upływie 14 dni od dnia ogłoszenia w Dzienniku Urzędowym Województwa Wielkopolskiego.

**PRZEWODNICZĄCA
RADY GMINY**
Żaneta Andrzejewska

Uzasadnienie

Odcinek drogi obecnie oznaczony w ewidencji gruntów jako działka numer ewidencyjny 358 obręb nr 0007 Krucz stanowi własność Gminy Lubasz. Omawiany teren stanowi drogę, która jest łącznikiem pomiędzy drogą powiatową nr 1337P Miały- Hamrzysko- Krucz oraz drogą wojewódzką nr 140 Ciszkowo- Wronki. Przedmiotowy odcinek zlokalizowany jest na terenie Gminy Lubasz (długość 0,380 km) i łączy się z odcinkiem położonym na terenie Gminy Wieleń o długości 1,460 km tworzącym drogę lokalną.

Na podstawie art. 7 ust. 1 ustawy z dnia 21 marca 1985 r. o drogach publicznych (Dz.U. z 2015 r., poz. 460 ze zm.) do dróg gminnych zalicza się drogi o znaczeniu lokalnym nie zaliczone do innych kategorii, stanowiące uzupełniającą sieć dróg służących miejscowym potrzebom, z wyłączeniem dróg wewnętrznych.

Droga w miejscowości Krucz zaznaczona na mapie stanowiącej załącznik do niniejszej uchwały spełnia wymogi drogi gminnej określone w cytowanym wyżej przepisie prawa, to jest:

- ma znaczenie lokalne
- stanowi uzupełniającą sieć dróg służących miejscowym potrzebom
- nie jest zaliczona do innej kategorii dróg publicznych.

Zgodnie z zapisami art. 7 ust. 2 ustawy z dnia 21 marca 1985 r. o drogach publicznych Wójt Gminy Lubasz wystąpił do Zarządu Powiatu Czarnkowsko – Trzcianeckiego z wnioskiem o wyrażenie opinii w sprawie zaliczenia ww. drogi do zaliczenia do kategorii dróg gminnych.

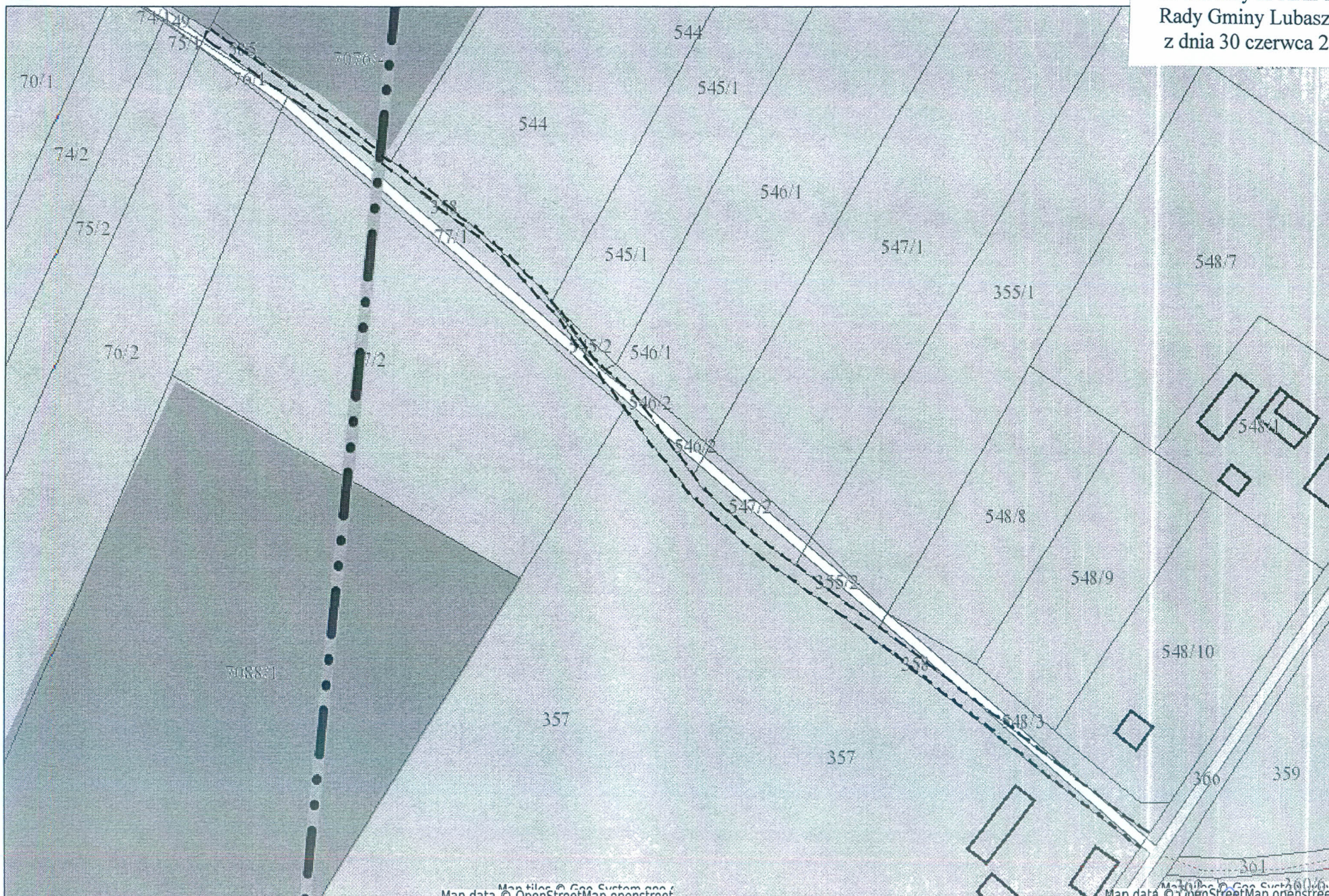
Zarząd Powiatu Czarnkowsko – Trzcianeckiego zaopiniował pozytywnie zaliczenie przedmiotowej drogi do kategorii dróg gminnych.

Nadanie przedmiotowej kategorii drogi, jako drogi gminnej pozwoli na efektywne planowanie jej remontu, modernizacji czy przebudowy wraz z zapewnieniem całorocznego utrzymania.

Kolejnym argumentem przemawiającym za podjęciem uchwały jest fakt, że jedyną możliwością pozyskania środków zewnętrznych na jej przebudowę jest nadanie jej statutu drogi gminnej publicznej. W związku z powyższym założeniem Gmina Wieleń przystąpiła już do opracowania pełnej dokumentacji projektowej mającej na celu jej przebudowę na całym odcinku drogi Hamrzysko – Krucz, czyli odcinku leżącym na obszarze gminy Wieleń, jak i gminy Lubasz.

W związku z powyższym podjęcie uchwały jest uzasadnione.

PRZEWODNICZĄCA
RADY GMINY
Żaneta Andrzejewska



Map data © OpenStreetMap contributors

Map data © OpenStreetMap contributors

=== - przebieg drogi