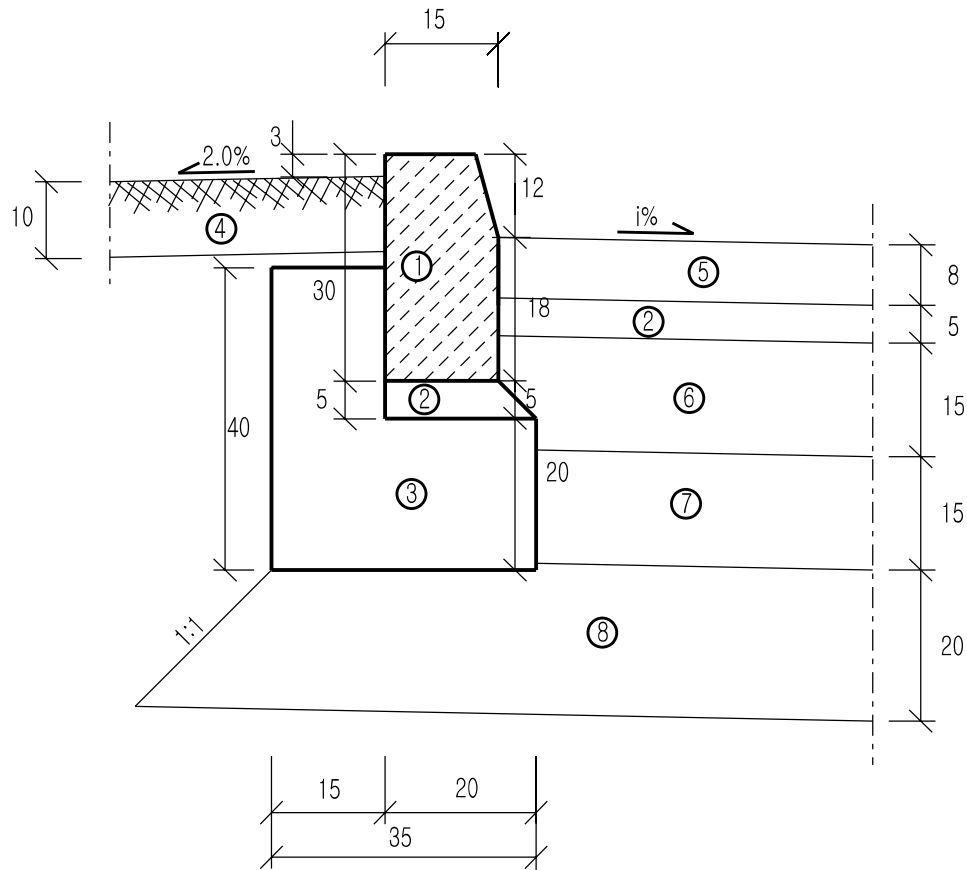


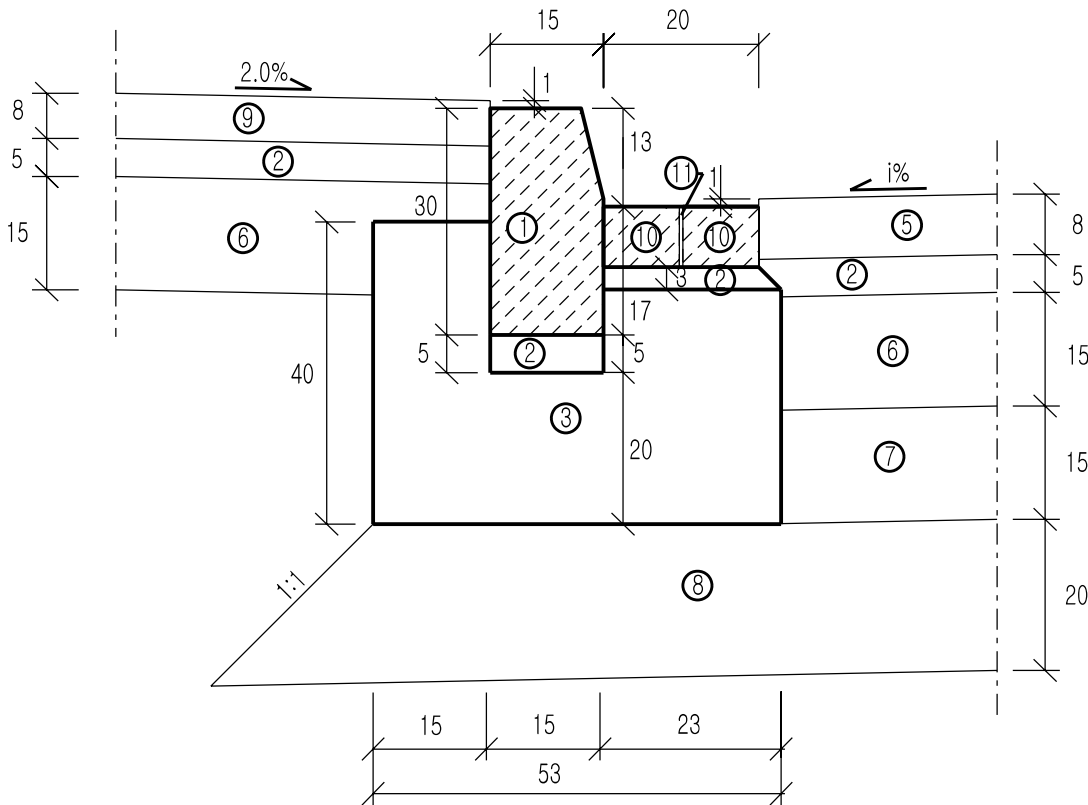
SZCZEGÓŁ "A"

skala 1:10



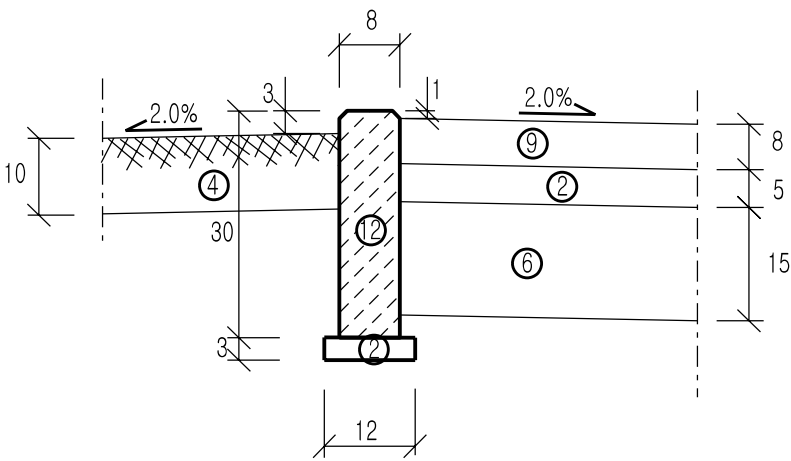
SZCZEGÓŁ "B"

skala 1:10



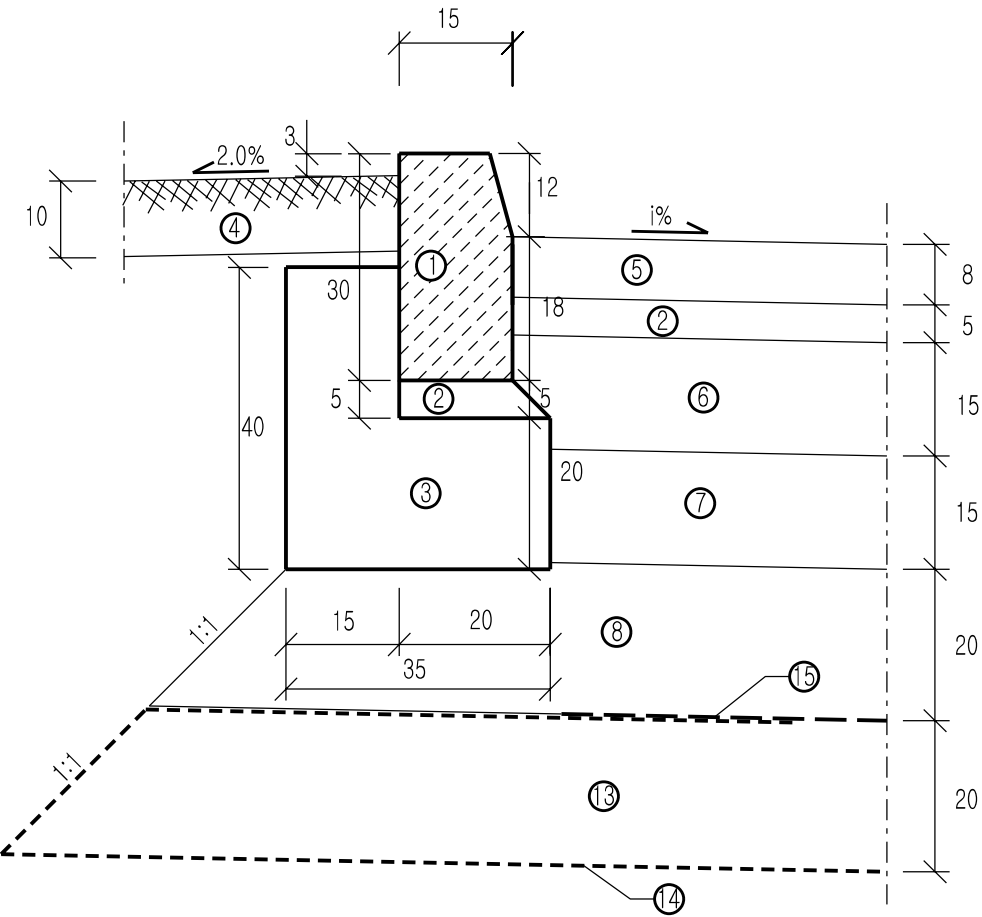
SZCZEGÓŁ "C"

skala 1:10



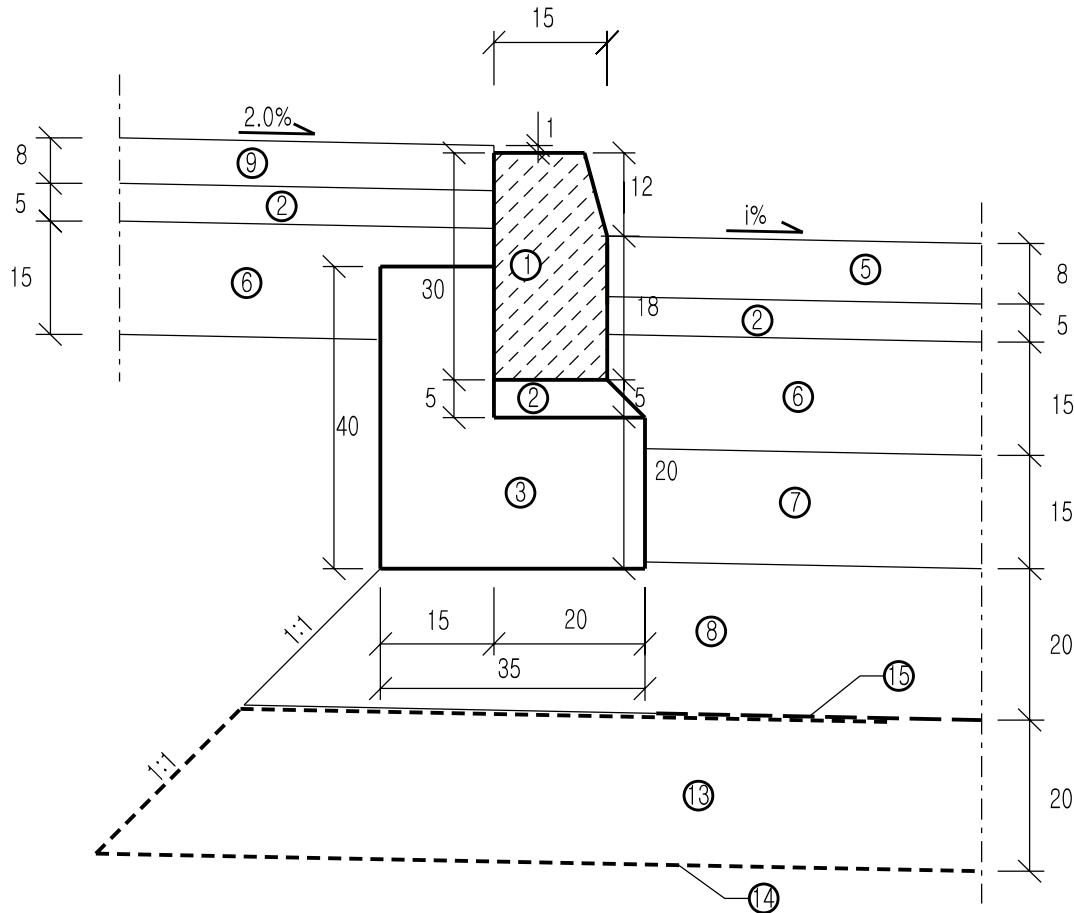
SZCZEGÓŁ "D"

skala 1:10



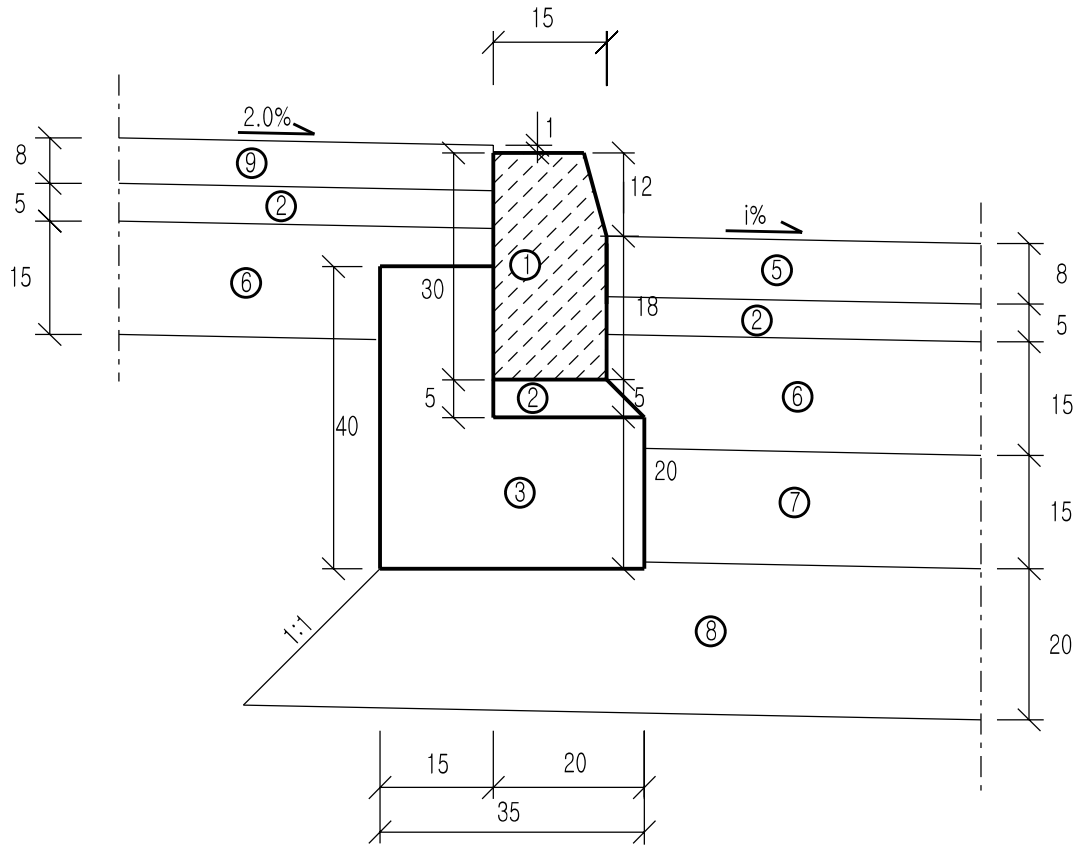
SZCZEGÓŁ "E"

skala 1:10



SZCZEGÓŁ "F"

skala 1:10



SZCZEGÓŁY KONSTRUKCYJNE – LEGENDA

1	Krawężnik betonowy uliczny, typ lekki – 15x30 cm
2	Podsypka cementowo – piaskowa 1:4
3	Ława betonowa z oporem z betonu C12/15
4	Warstwa humusu gr. 10 cm
5	Warstwa ścieralna placu utwardzonego betonowa kostka brukowa (szara, czerwona, grafitowa) – gr. 8 cm
6	Podbudowa zasadnicza chudy beton C6/8 – gr. 15 cm
7	Podbudowa pomocnicza grunt lub kruszywo naturalne stabilizowane cementem o Rm=1,5 MPa – gr. 15 cm
8	Warstwa mrozochronna kruszywo naturalne (pospółka) – gr. 20 cm
9	Warstwa ścieralna powierzchni utwardzonej betonowa kostka brukowa (szara) – gr. 8 cm
10	Ściek betonowa kostka brukowa (szara) gr. 8 cm
11	Bitumiczna masa zalewowa – uszczelniająca
12	Obrzeże betonowe 8x30 cm
13	Wzmocnienie podłoża gruntowego materac z kruszywa naturalnego (pospółki) – gr. 20 cm
14	Geotkanina z poliestru 200/200 układana poprzecznie do osi drogi
15	Geotkanina z poliestru 200/200 układana wzdłużnie do osi drogi

USŁUGI PROJEKTOWO-BUDOWLANE

Zofia Rybeńska
64-700 Czarnków, ul. Przemysłowa 5/10

INWESTOR:	Gmina Lubasz	STADIUM:	P.B.-W.
OBIEKT:	Utwardzenie placów wraz z odwodnieniem w Lubaszu	BRANŻA:	DROGOWA
TEMAT RYS:	Przekroje normalne i szczegóły konstrukcyjne	SKALA	1:10
PROJEKTANT części drogowej:	mgr inż. Rufin Jarka nr upr. WKP/0294/POOD/12	Podpis:	DATA: 07/2016 NR RYS. 1.3.3