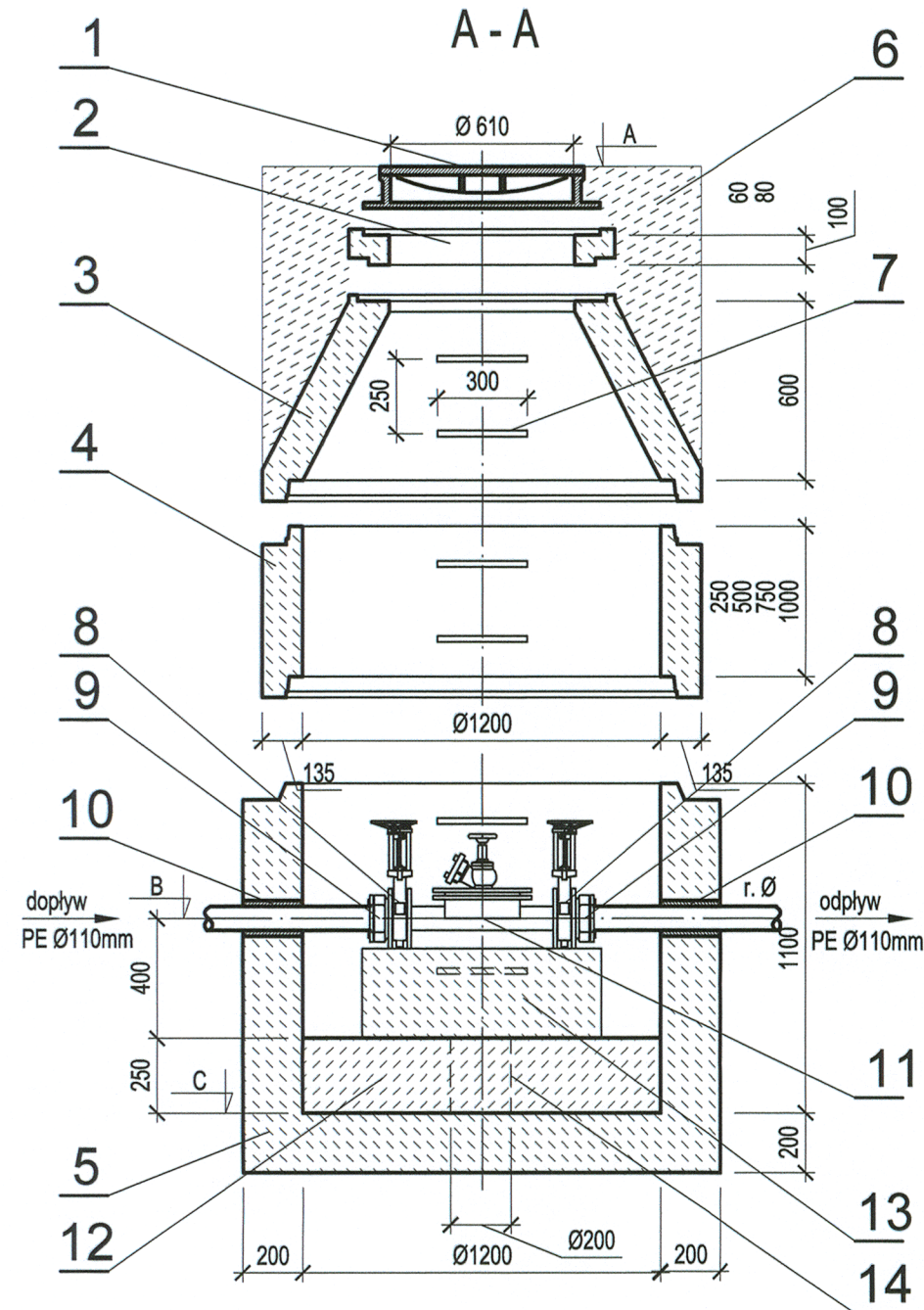


STUDZIENKA REWIZYJNA NA RUROCIĄGU TŁOCZNYM Ø 75mm Ø1200 skala 1:25

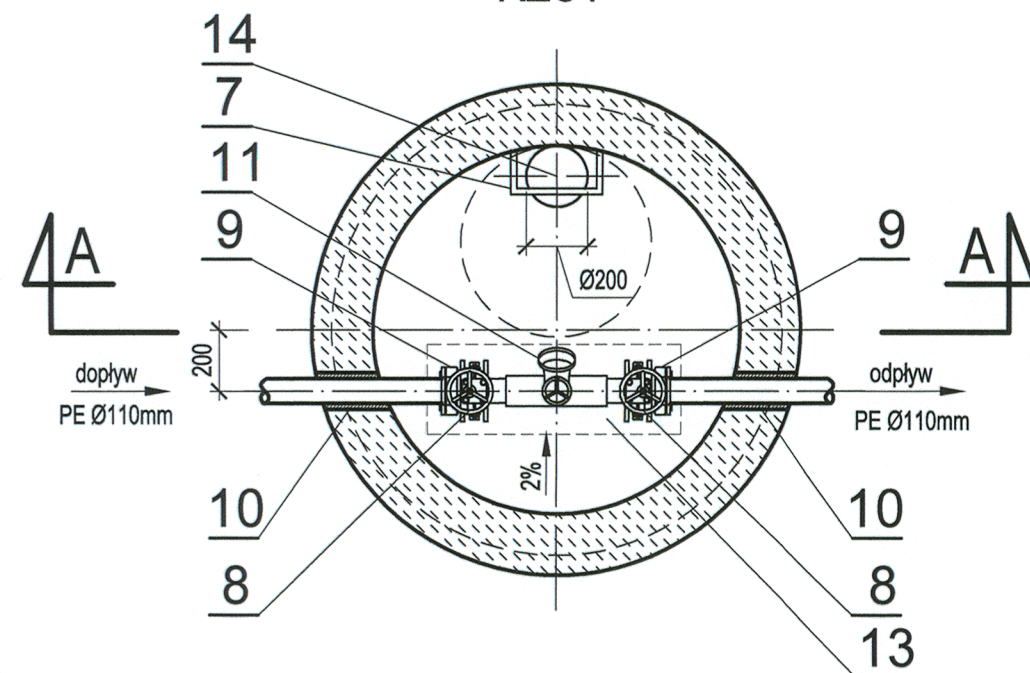


1. Właz żeliwny z wentylacją Ø610 mm typ D400 h=140mm z betonowym wypełnieniem pokrywy 2. Pierścienie dystansowe betonowe B≥45, w≥8.
3. Zwężka betonowa niesymetryczna Ø1200/Ø600mm C35/45, w≥8.
4. Kręgi betonowe Ø1200 mm, C35/45, w≥8, łączone na uszczelki gumowe.
5. Dennica studzienki Ø1200 mm z betonu C35/45, w≥8.
6. Obetonowanie betonem C16/20 (w terenie nieumocnionym).
7. Stopnie żłazowe z pełnych prętów stalowych w otulinie tworzywowej Ø25 mm
 - długość L = 30 cm
 - min. odległość od ściany komory 15 cm
 - rozstaw stopni w układzie drabinowym co 25 cm.
8. Zasuwa nożowa DN110 do ścieków z niewznoszącym się wrzecionem
9. Połączenie kołnierkowe dla rur PE zabezpieczające przed przesunięciem DN110 - kołnierz ISO równy
10. Przejście szczelne tulejowe dla r. PE Ø 110mm
11. Czyszczyk rewizyjny kołnierkowy z zaworem hydrantowym DN 110 PN10 . Beton C16/20
13. Blok betonowy C16/20 o wymiarach L×B×H=80×20×~30cm (armaturę ustawić kołnierzami na bloku - wysokość dopasować na budowie).
14. Studzienka zbiorcza wód przypadkowych Ø20cm, h=~23cm

UWAGA:

1. Studnie wykonać na podsypce piaskowej gr. 15 cm.
2. Zawór hydrantowy na czyszczyku ustawić w taki sposób by przyłącze do węża ustawione było pod kątem 90° w stosunku do kierunku przepływu ścieków (osi rurociągu).
3. Rzędne góry włazów dostosować do do niwelety istniejącej nawierzchni.
4. Studnie wykonać na podsypce piaskowej gr. 15 cm.

RZUT



NR STUDZIENKI	SR1	SR2	SR3	SR4	SR5
Proj. rzędna włazu A	80,40	81,50	80,90	82,70	83,35
Proj. rzędna dna studni C	77,95	78,72	78,05	79,39	81,10
Głębokość H=A-C	2,45	2,78	2,85	3,31	2,25
Dennica Ø1200 mm h=1100 mm szt.	1	1	1	1	1
Zwężka Ø1200/600 mm h=600 mm szt.	1	1	1	1	1
Krag Ø1200 mm h=250 mm szt.	-	-	-	1	1
h=500 mm szt.	1	-	-	-	-
h=750 mm szt.	-	1	-	-	-
h=1000 mm szt.	-	-	1	1	-
Właz Ø610 mm h=140 mm szt.	1	1	1	1	1
Pierścienie dystansowe h=60 mm szt.	-	-	-	-	1
h=80 mm szt.	-	1	-	-	-
h=100 mm szt.	1	1	-	2	1
Rzędna osi rurociągu B	78,60	79,37	78,70	80,04	81,75
Średnica rurociągu Ø[mm]	110	110	110	110	110
Armatura [szt.]:					
Zasuwa nożowa	2	2	2	2	2
Czyszczyk rewizyjny	1	1	1	1	1
Przejście szczelne tulejowe	2	2	2	2	2
Połączenie kołnierkowe dla rur PE zabezpieczone przed przesunięciem	2	2	2	2	2

Inwestor: Gmina Lubasz ul. B. Chrobrego 47 64-720 Lubasz		<div>STUDIO DK</div> <div>Studio DK ul. Sielska 17e 60-129 Poznań tel./fax (61) 66 14 878 info@studiodk.pl www.studiodk.pl</div>				
Przedsięwzięcie:		PROJEKT BUDOWLANY KANALIZACJI SANITARNEJ WRAZ Z PRZYKANALIKAMI W REJONIE UL. SZAMOTULSKIEJ I B. CHROBREGO W LUBASZU				
Nazwa rysunku:		STUDZIENKA REWIZYJNA NA RUROCIĄGU TŁOCZNYM Ø 110mm Ø1200				
Autorzy	Nazwisko	Nr uprawnień	Podpis	Skala	Nr rys.	
Opracowujący:	mgr inż. Krystian Kościelnik	-		1:500	39	
Projektant:	mgr inż. Krzysztof Kokoszka	WKP/0154/POOS/03				
Sprawdzający:	mgr inż. Grażyna Nowicka	7131/80/P/2001				
Rozpowszechnianie i powielanie niniejszej dokumentacji bez zgody autora jest zabronione. Dz.U.24/1994, poz. 83, art. 115-118						