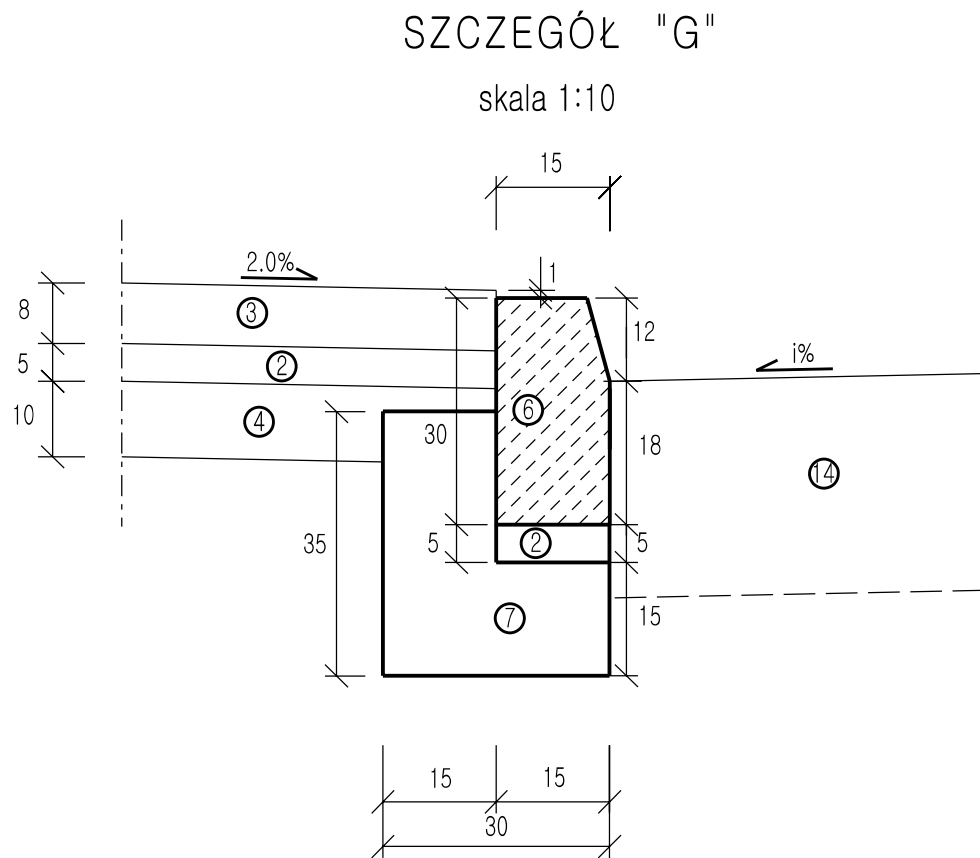
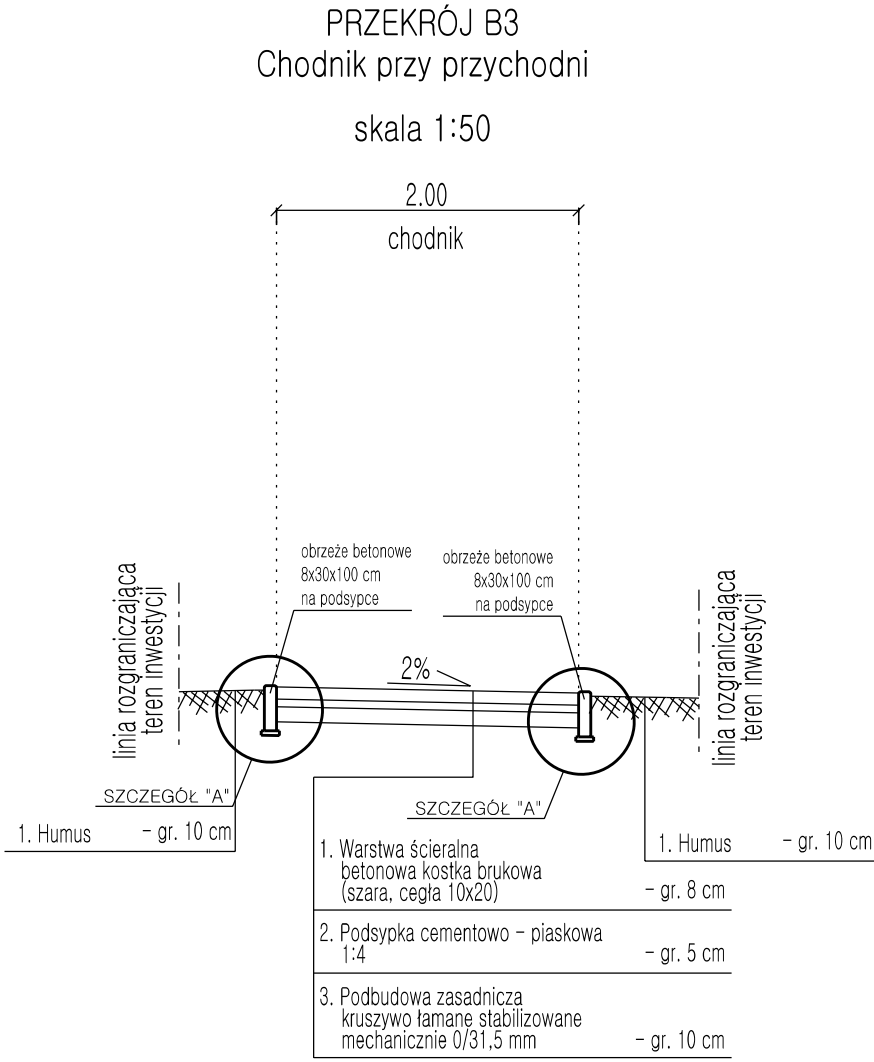
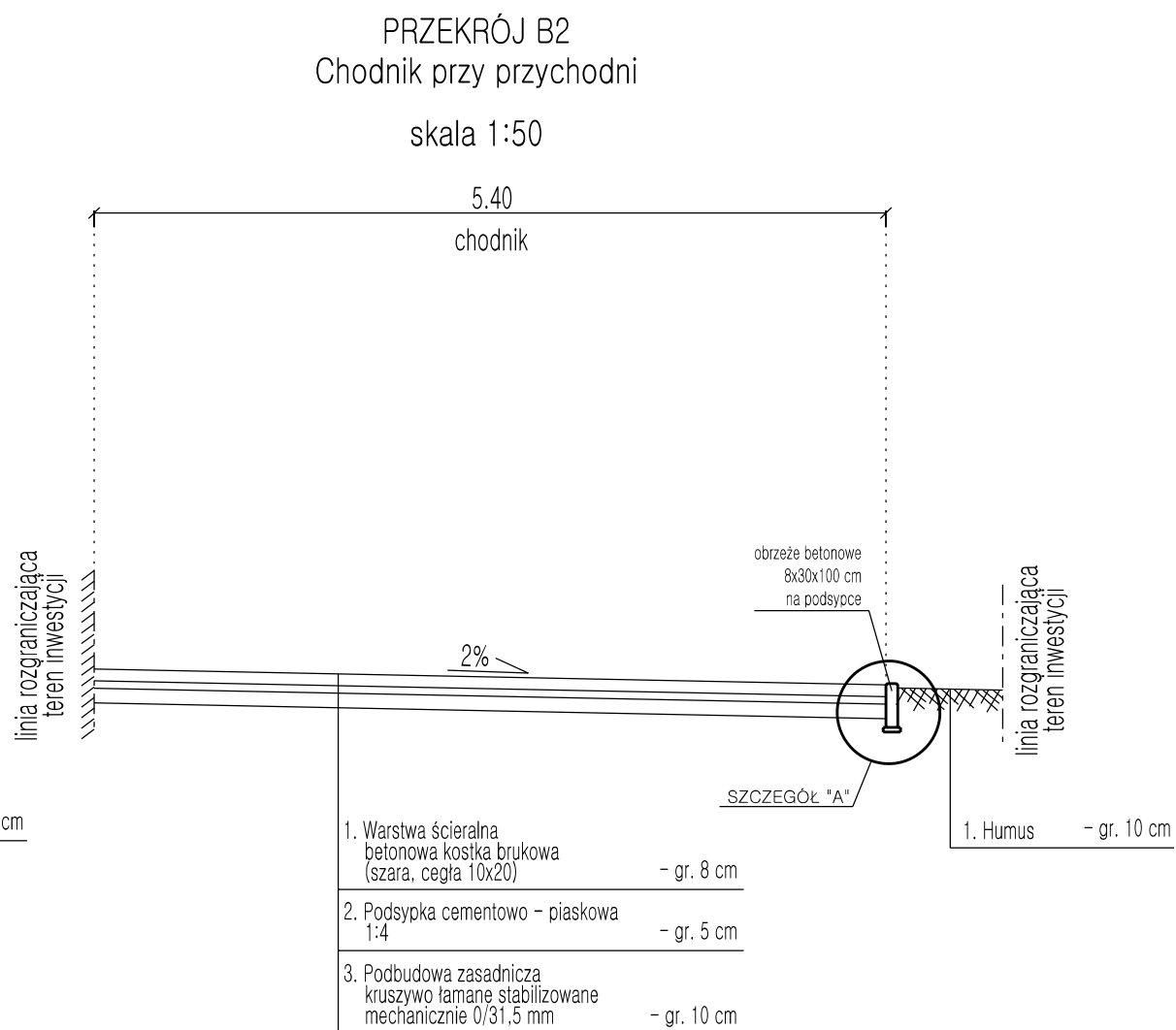
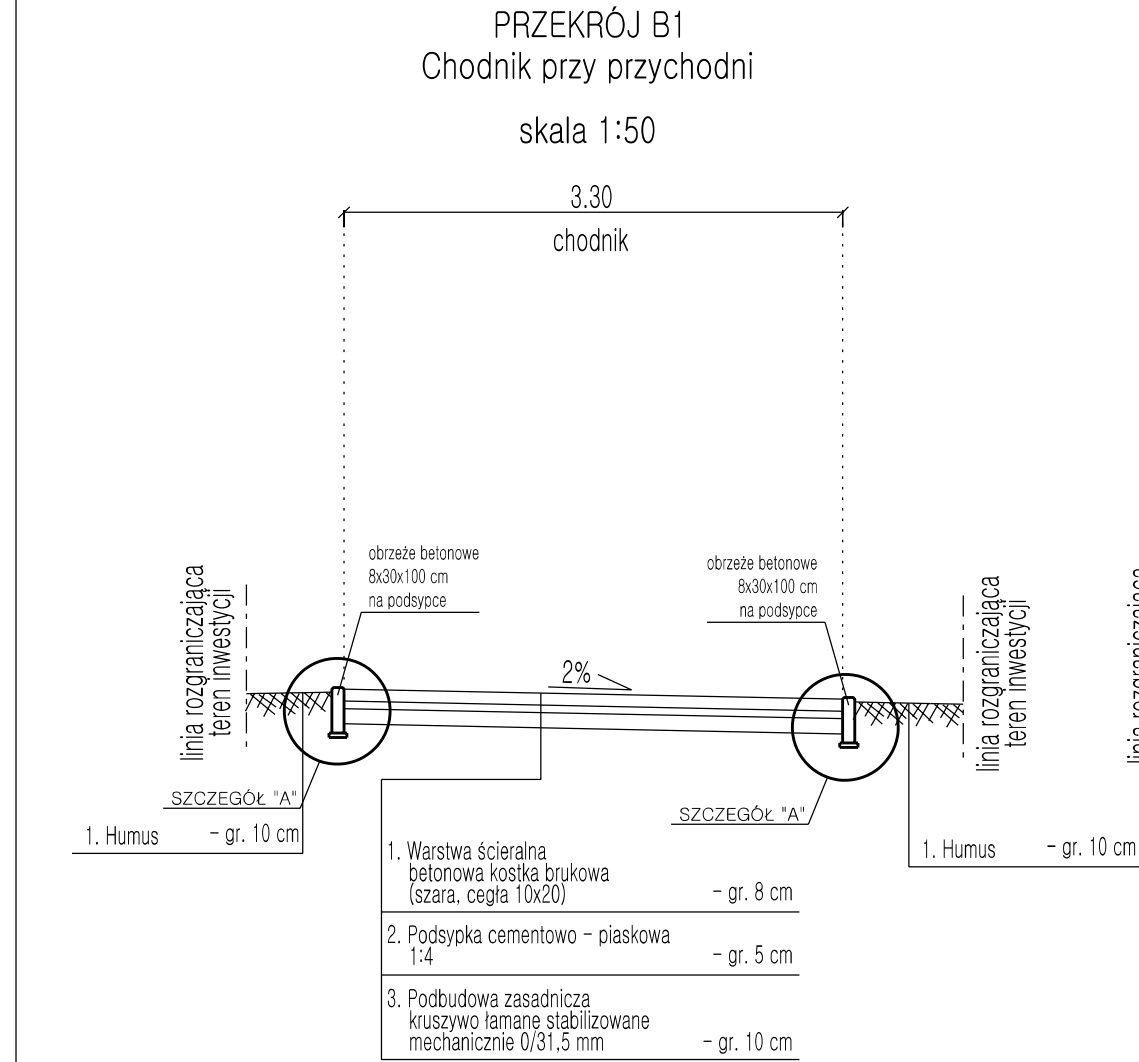


SZCZEGÓŁY KONSTRUKCYJNE - LEGENDA

1	Obrzeże betonowe 8x30 cm
2	Podsyпка cementowo - piaskowa 1:4
3	Warstwa ścieralna chodnika betonowa kostka brukowa (szara, cegła 10x20 cm) - gr. 8 cm
4	Podbudowa zasadnicza kruszywo łamane stabilizowane mechanicznie 0/31,5 mm - gr. 10, 15 lub 20 cm
5	Warstwa humusu gr. 10 cm
6	Krawężnik betonowy uliczny, typ lekki - 15x30 cm
7	Ława betonowa z oporem z betonu C12/15
14	Istniejąca konstrukcja nawierzchni jezdni



jednostka projektowa	<div><div><div>BIURO INŻYNIERII LĄDOWEJ</div><div><div><div>EuroStrada</div><div>RUFIN JARKA</div></div></div><div>ADRES: ul. Przemysłowa 5/19, 64-700 Czarnków TELEFON: +48 698 92 00 73 E-MAIL: eurostrada@wp.pl</div></div></div>			
PRAWA AUTORSKIE ZASTRZEŻONE COPY RIGHTS RESERVED Przedmiotowy projekt chroniony jest prawem autorskim zgodnie z art. 1 Ustawy o Prawie Autorskim i i Prawach Pokrewnych z dnia 4 lutego 1984 r. (Dz. U. Nr 34 poz. 83)				
zadanie	ZAGOSPODAROWANIE ULICY PODGÓRNEJ W LUBASZU W RAMACH ZADANIA PN. "PRZEBUDOWA DRÓG W LUBASZU" – ETAP I			
inwestor	<div><div><div><div></div><div>Gmina Lubasz</div></div><div>ul. B. Chrobrego 37, 64-720 Lubasz tel. (0-67) 255-60-12</div></div></div>			
rysunek	PRZEKROJE NORMALNE I SZCZEGÓŁY KONSTRUKCYJNE			
projektant (branża drogowa)	mgr inż. Rufin Jarka	podpis		
	WKP/0294/POOD/12			
opracował	mgr inż. Rufin Jarka	podpis		
	WKP/0294/POOD/12			
sprawdzający (branża drogowa)	inż. Adam Chmielewski	podpis		
	WKP/0231/POOD/06			
stadium	branża	skala	data	nr rysunku
Projekt budowlano-wykonawczy	Drogowa	1:10, 1:50	08.2017	3