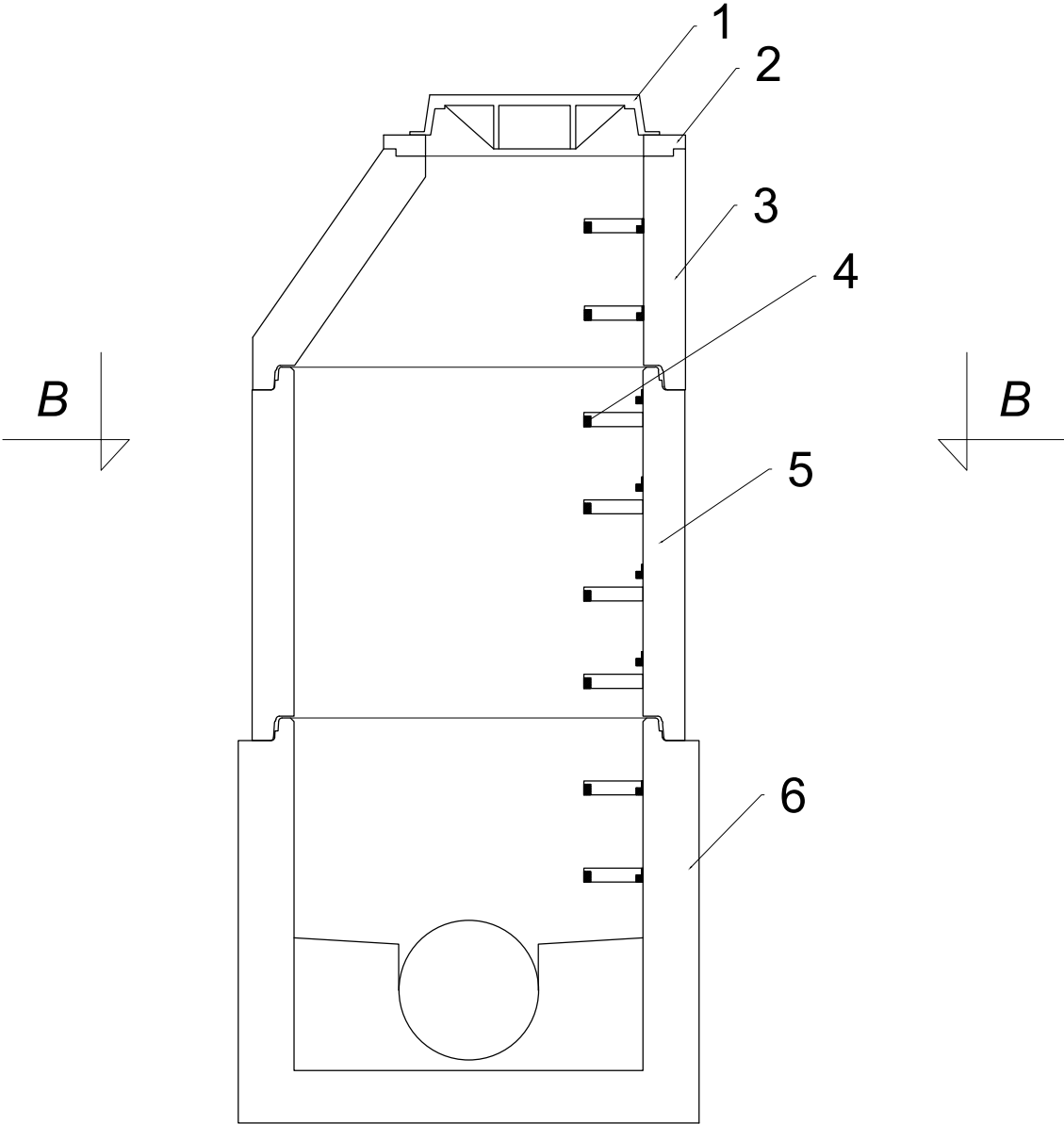
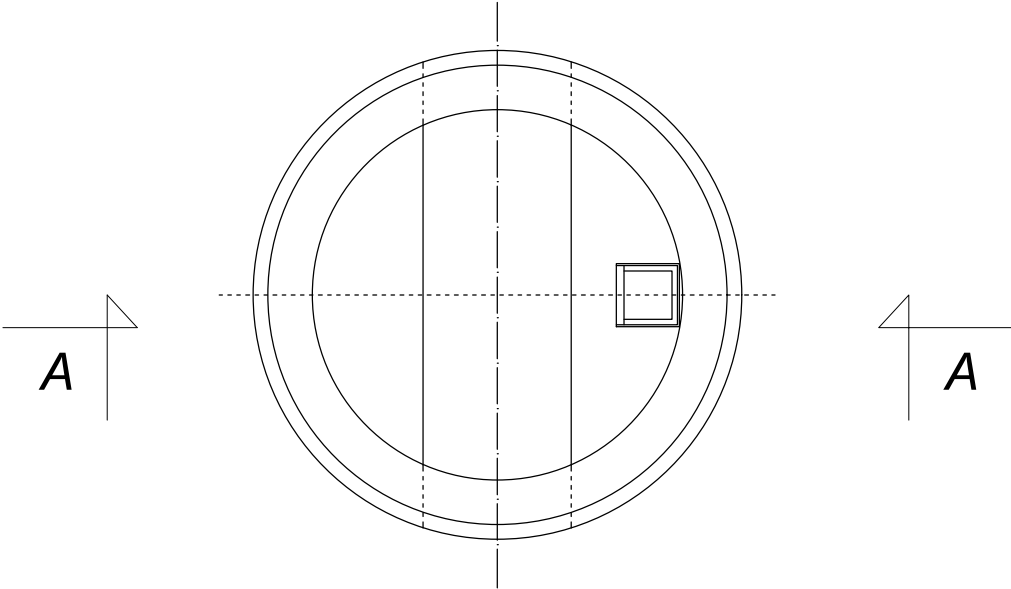


Studnia Ø1000
Przekrój A-A



- Oznaczenia:
- 1. Właz żeliwny okrągły Ø600.
 - 2. Pierścień dystansowy.
 - 3. Zwężka redukcyjna.
 - 4. Stopnie złazowe wg normy DIN 1212E.
 - 5. Krąg betonowy Ø1000.
 - 6. Podstawa studni Ø1000.

Przekrój B-B



Inwestor			
Gmina Lubasz ul. B. Chrobrego 37 64 - 720 Lubasz			
Jednostka projektująca			
Kamil Kacprzak Aleja Brzezińska 6 64 - 700 Czarnków			
Stadium:	Projekt budowlany		
Temat:	Przebudowa ulicy Brzozowej, Jesionowej i części Wiśniowej w Lubasz.		
Tytuł:	Studnia rewizyjna		
Branża:	Sanitarna		
Stanowisko:	Imię i nazwisko	Nr upr.	Podpis
Projektant:	Karolina Kacprzak	WKP/0350/POOS/13	
Sprawdzający:	Kamil Kacprzak	WKP/0111/POOD/11	
Data: 10.2019		Skala: 1:25	Nr rys. S5